

1-Leiter-Innenraum-Aufschiebe-Endverschluss

mit Schraubkabelschuh für 1-Leiter-Kunststoffkabel

Contrax Endverschlüsse CAESK-I eignen sich für alle 1-Leiter-Kunststoffkabel (PVC, PE, VPE, EPR) mit unterschiedlichen Leitschichten (graphitiert, abzieh- oder abschälbar) und Schirmgestaltungen (Draht- oder Bandschirm). Mit Schraubkabelschuhen.



Produktbeschreibung

Artikelname	CAESK-I 12kV 300-400
Artikelnummer	289948
Hinweise	Auch für Kabel $U_m = 7,2 \text{ kV}$ zu verwenden, dann ist der min. Durchmesser über der Aderisolierung zu prüfen.
Optionales Zubehör	Erdungsgarnitur Typ EGA für Kabel mit Bandschirm (siehe Verbindungstechnik)

Eigenschaften

Schnelle, einfache und sichere Montage durch Silikon-Aufschiebe-Komponenten

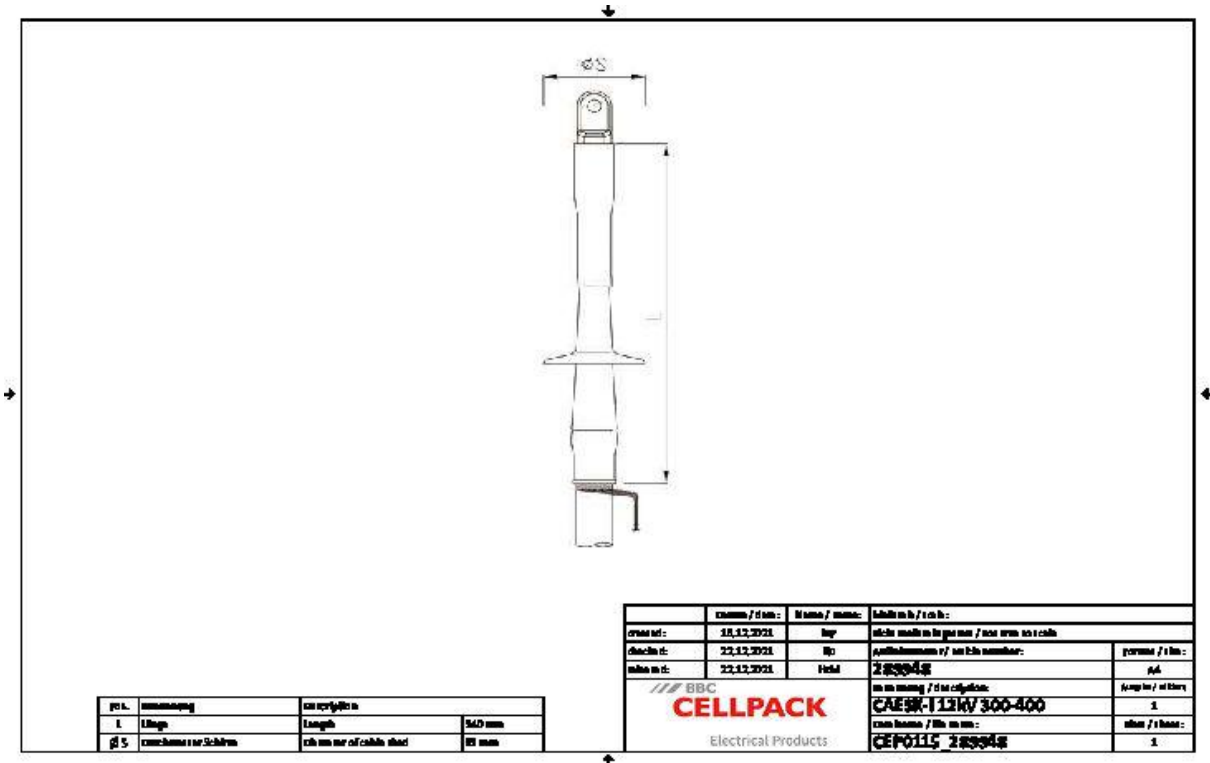
Großer Querschnittsbereich

Sofort betriebsbereit

Anwendungen

Innenraum

Technische Daten



Artikelname	CAESK-I 12kV 300-400
Artikelnummer	289948
Spannungsebenen	U0/U (Um) 6/10 (12) kV - 6,35/11 (12) kV
Prüfnormen	CENELEC HD 629.1
Länge L	340 mm
Durchmesser über Aderisolierung nach Entfernen der äußeren Leitschicht min	26.6 mm
Anzahl Schirme je Phase	1 Stück
Durchmesser Schirm	93 mm
Nennquerschnitt 12 kV min	300 mm²
Nennquerschnitt 12 kV max	400 mm²

Logistik Daten

Artikelname	CAESK-I 12kV 300-400
Artikelnummer	289948
Lieferumfang	3 x 1-teilige aufschiebbarer Silikon-Endverschlüsse mit integrierter Feldsteuerung
	Silikonschlauch
	Schraubkabelschuhe für Hauptleiter
	Dichtband
	Montagekleinmaterial
	Montageanleitung
Haltbarkeit Zusatztexte	Unbegrenzt lagerfähig
Ursprungsland	Deutschland
Zolltarifnummer	85469090
EAN/GTIN	4010311149271

Verpackungsdaten

Alternativmengeneinheit	Karton	Pal. EW
Basismenge	1	36
Basismengeneinheit	Stück	Stück
Länge (mm)	420	1200
Breite (mm)	250	800
Höhe (mm)	140	1130
Nettogewicht (kg)	1.946	70.056
Bruttogewicht (kg)	1.946	88.256