



5162023A

**S&SO-RS100 io HYBRID**

Kurze Gebrauchsanleitung

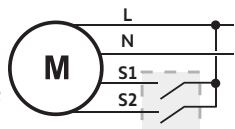
ÜBERSETZTE ANLEITUNG

Die vollständige Anleitung finden Sie online unter [www.somfy.info](http://www.somfy.info)**somfy®**

Scannen Sie in der App  
„Help me by Somfy“  
diesen QR-Code für  
die vollständige  
Anleitung zur  
Einstellung.



„Help me by Somfy“  
verfügbar  
in den Stores

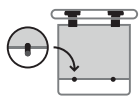


	230 V ~ 50 Hz
<b>L</b>	Grau
<b>N</b>	Blau
<b>S1</b>	Schwarz
<b>S2</b>	Braun



Die Verbindung mit der Bedieneinheit ist Pflicht.

Die Drehrichtung des Antriebs wird während der ersten Zyklen automatisch eingestellt.

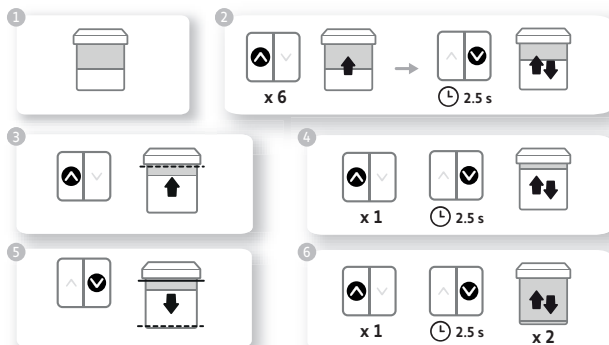
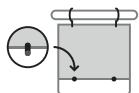
**1****EINSTELLEN DER ENDLAGEN****MIT DER VERDRAHTETEN BEDIENEINHEIT****AUTOMATIK-BETRIEB**

Rollladen mit festen  
Wellenbindern und  
Anschlägen

Keine Einstellung erforderlich:  
Die Einstellung der Endlagen  
erfolgt automatisch.

**MANUELLER BETRIEB**

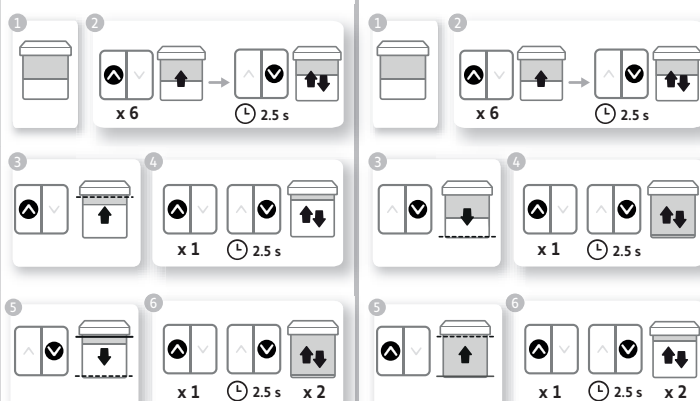
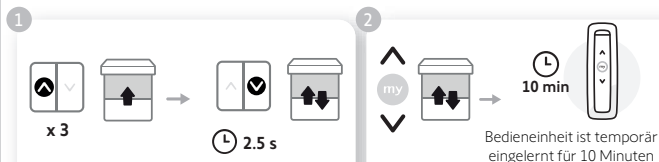
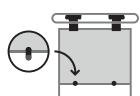
Rollladen ohne feste Wellenbinder  
und ohne Anschläge

**HALBAUTOMATIK-BETRIEB**

Rollladen ohne  
feste Wellenbinder  
und mit Anschlägen



Rollladen mit festen  
Wellenbindern und  
ohne Anschläge

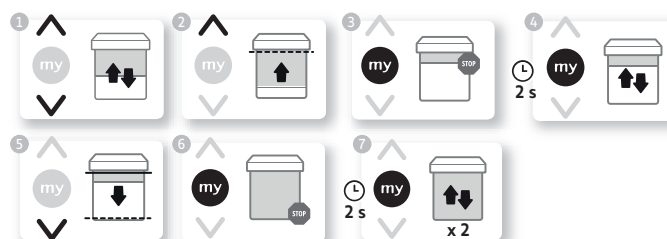
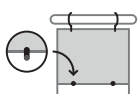
**MIT EINER io-homecontrol® BEDIENEINHEIT****VOREINLERNEN EINER BEDIENEINHEIT****AUTOMATIK-BETRIEB**

Rollladen mit festen  
Wellenbindern und  
Anschlägen

Keine Einstellung erforderlich:  
Die Einstellung der Endlagen  
erfolgt automatisch.

**MANUELLER BETRIEB**

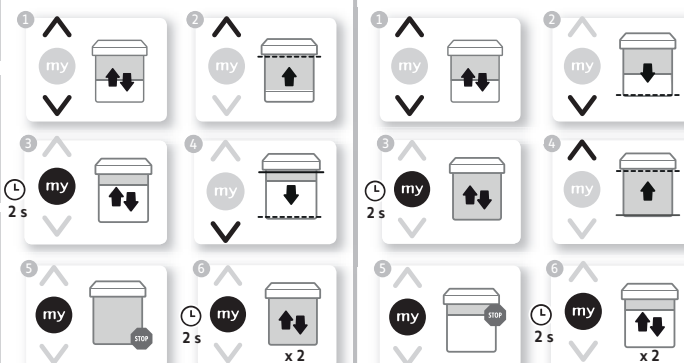
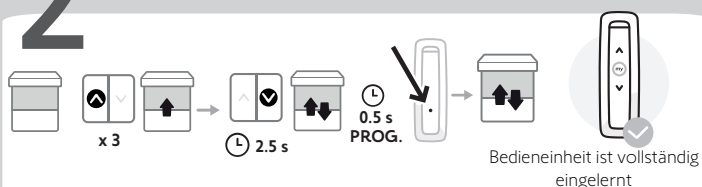
Rollladen ohne feste Wellenbinder  
und ohne Anschläge

**HALBAUTOMATIK-BETRIEB**

Rollladen ohne  
feste Wellenbinder  
und mit Anschlägen



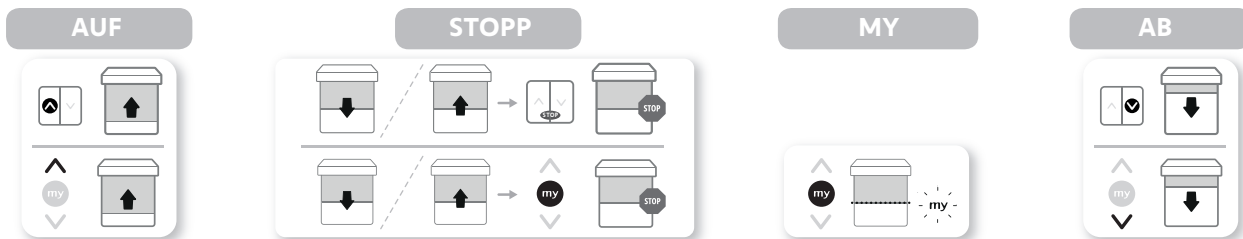
Rollladen mit festen  
Wellenbindern und  
ohne Anschläge

**2****ZUWEISUNG**

# 3

Dieser Antrieb ist wartungsfrei.

## BEDIENUNG



# 4

Wenden Sie die doppelte Spannungsunterbrechung nur für die Anwendung an, die Sie zurücksetzen möchten. Beim Zurücksetzen werden alle Bedieneinheiten, Sensoren und Einstellungen der Endlagen gelöscht. Die Lieblingsposition (my) wird ebenfalls zurückgesetzt.

Mit der verdrahteten Bedieneinheit und der io-homecontrol Bedieneinheit



Mit der io-homecontrol Bedieneinheit



## EINZUHALTENDE ANWEISUNGEN

Diese Anleitung gilt für alle Antriebe vom Typ S&SO-RS100 io HYBRID, deren Ausführungen im aktuellen Katalog zu finden sind.

### BESTIMMUNGSGEMÄSSE VERWENDUNG

Die S&SO-RS100-Antriebe wurden zur Motorisierung von Rollläden jeglicher Art konzipiert.

S&SO-RS100-Antriebe wurden zur Motorisierung der folgenden Produkte jeglicher Art konzipiert:

- Fensterrollläden mit stapelbaren Lamellen, wobei der Rollladenpanzer um mindestens 4 cm angehoben werden kann, wenn auf die unterste, 16 cm oberhalb der komplett ausgefahrenen Position platzierte Leiste eine Kraft nach oben von 150 N ausgeübt wird.
- Fensterrollläden, die mit einem Bedienswitcher oder -taster bedient werden, der einsehbar, entfernt von sich bewegenden Teilen und mindestens 1,50 m über dem Boden installiert ist.
- Fensterrollläden mit einer Schließzone in mehr als 1,80 m über dem Boden oder einer anderen Ebene, die permanenten Zugang gewährt.

Wenn der Rollladen mit durchbrochenen Lamellen ausgestattet ist, darf eine 5 mm-Stange nicht durch die Öffnungen passen.

### HAFTUNG

Lesen Sie bitte diese Anleitung vor der Installation und Inbetriebnahme des Antriebs sorgfältig durch. Beachten Sie außer den Anweisungen in dieser Anleitung auch die detaillierten Hinweise im beiliegenden Dokument **Sicherheitshinweise**.

Der Antrieb muss von einer fachlich qualifizierten Person (Elektrofachkraft nach DIN VDE 1000-10) für Antriebe und Automatisierungen im Haustechnikbereich entsprechend den Somfy-Anweisungen und den geltenden Vorschriften im Land der Inbetriebnahme installiert werden.

Jegliche Nutzung des Antriebs zu Zwecken, die über den im vorliegenden Dokument beschriebenen bestimmungsgemäßen Gebrauch hinausgehen, ist untersagt. Für Schäden und Mängel, die durch nicht bestimmungsgemäße Verwendung oder Nichtbeachtung der Anweisungen und Hinweise in dieser Anleitung und der beigelegten **Sicherheitshinweise** entstehen, ist die Haftung und Gewährleistung durch Somfy ausgeschlossen.

Der Antrieb muss von einer fachlich qualifizierten Person (Elektrofachkraft nach DIN VDE 1000-10) für Antriebe und Gebäudeautomation entsprechend der Somfy-Anleitung und den im Land der Inbetriebnahme geltenden Vorschriften installiert werden.

### BESONDERE MONTAGEHINWEISE

S&SO-RS100 io HYBRID: Achten Sie darauf, dass der Innendurchmesser der Welle mindestens 47 mm beträgt.

Der Installateur hat seine Kunden auf die Nutzungs- und Wartungsbedingungen des Antriebs hinzuweisen und ihnen diese sowie das beiliegende Dokument **Sicherheitshinweise** nach Abschluss der Installation des Antriebs auszuhändigen.

Gegebenenfalls erforderliche Kundendiensteingriffe am Antrieb sind von einer fachlich qualifizierten Person (Elektrofachkraft nach DIN VDE 1000-10) für Antriebe und Automatisierungen im Haustechnikbereich durchzuführen.

Für Fragen zur Installation des Antriebs und weiterführenden Informationen wenden Sie sich bitte an Ihren Somfy-Ansprechpartner, oder besuchen Sie unsere Website [www.somfy.com](http://www.somfy.com).

### SICHERHEITSHINWEISE FÜR DIE VERKABELUNG

- ⚠ Alle Kabel, die in Kontakt mit einer metallischen Wandung geraten könnten, müssen mit einer Hülse oder Ummantelung geschützt und isoliert werden.
- ⚠ Bringen Sie die Kabel so an, dass sie nicht in Kontakt mit beweglichen Teilen geraten können.
- ⚠ Wenn der Antrieb im Freien eingesetzt wird und wenn ein Versorgungskabel des Typs H05-VVF verwendet wird, muss dieses in einem UV-beständigen Kabelrohr, zum Beispiel in einem Kabelkanal, verlegt werden.
- ⚠ Achten Sie darauf, dass das Netzkabel des Antriebs zugänglich bleibt: Es muss sich einfach austauschen lassen.
- ⚠ Sehen Sie eine Schleife im Versorgungskabel vor, um das Eindringen von Wasser in den Antrieb zu vermeiden.

Funkfrequenz

868–870 MHz, io-homecontrol® Tri-Band bidirektional.

Verwendete Frequenzbereiche und maximale Leistung

868.000 MHz - 868.600 MHz (ERP) <25 mW  
868.700 MHz - 869.200 MHz (ERP) <25 mW  
869.700 MHz - 870.000 MHz (ERP) <25 mW

Spannungsversorgung

230 V ~ 50 Hz



SOMFY ACTIVITES SA, F74300 CLUSES, FRANKREICH, erklärt hiermit als Hersteller, dass der in dieser Anleitung beschriebene Antrieb, der gemäß Kennzeichnung auf eine Versorgungsspannung von 230 V, 50 Hz ausgelegt ist, bei bestimmungsgemäßem Einsatz die grundlegenden Anforderungen der geltenden europäischen Richtlinien und insbesondere der Maschinenrichtlinie 2006/42/EG sowie der Funkanlagenrichtlinie 2014/53/EU erfüllt. Der vollständige Text der EU-Konformitätserklärung ist unter der Internetadresse [www.somfy.com/ce](http://www.somfy.com/ce) verfügbar. Philippe Geoffroy, Bevollmächtigter für Gerätekonformität, in Vertretung des Geschäftsbereichsleiters, Cluses, Frankreich, 04/2022.



Wir wollen die Umwelt schützen. Entsorgen Sie das Produkt nicht mit dem Hausmüll. Geben Sie dieses bei einer zugelassenen Recycling-Sammelstelle ab.

SOMFY ACTIVITES SA 50 avenue du Nouveau Monde, 74300 CLUSES FRANCE

[www.somfy.com](http://www.somfy.com)

somfy®