

<b>EAN:</b>	4013288224088	<b>Abmessung:</b>	235x120x100 mm
<b>Teilenr:</b>	05004841001	<b>Gewicht:</b>	2976 g
<b>Artikel-Nr:</b>	8790 C Impaktor Deep Set 1	<b>Ursprungsland:</b>	TW
		<b>Zolltarifnr.:</b>	82042000

- Lange 1/2" Steckschlüssel für tiefliegende Verschraubungen in engen Bauräumen und überstehende Gewindestangen
- Für den Einsatz mit elektrisch oder mit Druckluft angetriebenen Schlagschraubern mit 12,5 mm = 1/2" Antrieb
- Impaktor-Technologie für überdurchschnittliche Standzeiten
- Sechskantprofil ermöglicht präzises und profilschonendes Verschrauben mit hoher Kraftübertragung
- Mit Querbohrung und Ringnut zur Befestigung von Sicherungsstift und Sicherungsring maschinenbetätigter Werkzeuge
- Mit Werkzeugfinder Take it easy: Farbkennzeichnung nach Größen

11-teilig; in oberflächenschonender, kompakter textiler Box mit hoher Robustheit. Geringes Volumen und Gewicht für vereinfachte Mobilität.

11 Impaktor-Steckschlüsseleinsätze mit 1/2"-Antrieb; für den Einsatz mit Elektro- oder Druckluft-Schlagschraubern mit 12,5 mm = 1/2" Antrieb; mit Haltestift-Bohrung; lange Ausführung für tiefliegende Verschraubungen und überstehende Gewindestangen; mit Sechskantprofil; Chrom-Molybdän, matt-schwarz. Take it easy Werkzeugfinder: Mit Farbkennzeichnung nach Größen sowie Größenstempelung - zum einfachen und schnellen Finden der gewünschten Nuss.

Set mit 11 Impaktor Deep Steckschlüsseln für den Einsatz mit elektrisch oder mit Druckluft angetriebenen Schlagschraubern mit 12,5 mm = 1/2" Antrieb. Lange Ausführung für tiefliegende Verschraubungen und überstehende Gewindestangen. Die Impaktor-Technologie sorgt für überdurchschnittliche Standzeiten auch bei extremen Anforderungen. Das verwendete Sechskantprofil ermöglicht eine hohe Kraftübertragung bei gleichzeitiger Präzision und Schonung des Profils. Mit Take it easy Werkzeugfinder mit Farbkennzeichnung nach Größen - zum einfachen und schnellen Finden des benötigten Werkzeugs.

### Weblink

<https://www.wera.de/de/05004841001>

Wera - 8790 C Impaktor Deep Set 1  
05004841001 - 4013288224088

Wera Werkzeuge GmbH  
Korzerter Straße 21-25  
D-42349 Wuppertal  
Tel: +49 (0)2 02 / 40 45-0  
E-Mail: [info@wera.de](mailto:info@wera.de)

### Für Elektro- oder Druckluft-Schlagschrauber



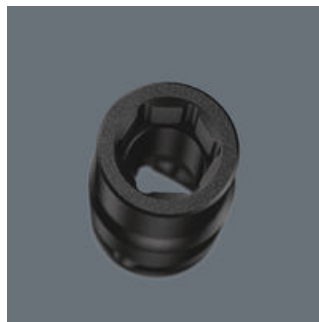
Die äußerst robuste Schmiedeausführung sorgt für überdurchschnittliche Standzeiten der Impaktor-Steckschlüsseinsätze auch bei extremen Anforderungen.

### Lange Ausführung



Durch die lange Ausführung der Steckschlüssel können auch Verschraubungen in engen Platzverhältnissen erreicht werden. Verschraubungen bei überstehender Gewindestange sind oft ebenso möglich.

### Profilschonende Kraftübertragung



Das Sechskantprofil ermöglicht die Übertragung hoher Kräfte und belastet die Kanten der Schraubenmutter bzw. des Schraubenkopfes weniger als ein Zwölfkantprofil. Feinverzahnte Knarren machen darüber hinaus durch ihren kleinen Rückschwenkwinkel den Einsatz eines Zwölfkantprofils auch in beengten Raumverhältnissen überflüssig.

### Querbohrung und Ringnut



Durch die Bohrung und die Ringnut kann das Werkzeug mit einem Sicherungsstift oder O-Ring auf dem Elektrowerkzeug gesichert werden.

### Sicherer Halt und leichte Entnahme



Der neue leichtgängige Drehmechanismus garantiert sowohl die sichere und klapperfreie Aufbewahrung als auch die einfache Entnahme des Werkzeugs.

### Take it easy Werkzeugfinder



Take it easy Werkzeugfinder mit Farbkennzeichnung nach Größen - zum einfachen und schnellen Finden des benötigten Werkzeugs. Größenleitsystem bei Werkzeugen für Innensechskantschrauben (Winkelschlüssel, Zyklop Bit-Nüsse), Außensechskantschrauben und -mutter (Joker Maulschlüssel, Zyklop Nüsse und Zyklop Nüsse mit Haltefunktion) und TORX® Schrauben (Winkelschlüssel, Zyklop Bitnüsse).

### Weblink

<https://www.wera.de/de/05004841001>

Wera - 8790 C Impaktor Deep Set 1  
05004841001 - 4013288224088

Wera Werkzeuge GmbH  
Korzter Straße 21-25  
D-42349 Wuppertal  
Tel: +49 (0)2 02 / 40 45-0  
E-Mail: [info@wera.de](mailto:info@wera.de)

Satz-Inhalt:

8790 C Impaktor Deep Steckschlüsseinsatz mit 1/2"-Antrieb, 13 x 83 mm



05004830001	1x	13 x 83 mm
05004831001	1x	14 x 83 mm
05004832001	1x	15 x 83 mm
05004833001	1x	16 x 83 mm
05004834001	1x	17 x 83 mm
05004835001	1x	18 x 83 mm
05004836001	1x	19 x 83 mm
05004837001	1x	21 x 83 mm
05004838001	1x	22 x 83 mm
05004839001	1x	24 x 83 mm
05004840001	1x	27 x 83 mm

Weblink

<https://www.wera.de/de/05004841001>

Wera - 8790 C Impaktor Deep Set 1  
05004841001 - 4013288224088

Wera Werkzeuge GmbH  
Korzerter Straße 21-25  
D-42349 Wuppertal  
Tel: +49 (0)2 02 / 40 45-0  
E-Mail: [info@wera.de](mailto:info@wera.de)