

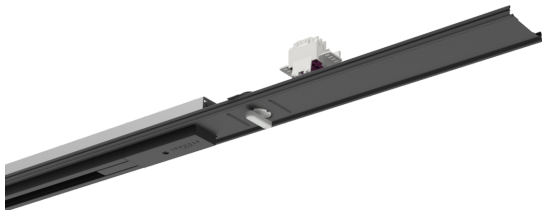
Stromschiene Stromschiene RIDI LINIA EVO



Artikelnummer 2500063SW

GTIN 4029299931808

Deeplink <https://www.ridi.de/go/2500063SW>



Produktbeschreibung

Stromschienenmodul für variables Einbringen in LINIA EVO Tragschiene VL2TM zwischen VL2-Geräteträger für handelsübliche 3-Phasenstrahler. Stahl, schwarz, ähnlich RAL 9005, Schutzart IP20, Zulässige Umgebungstemperatur . Einfaches Einclipsen zur elektrischen Kontaktierung und mechanischen Befestigung im systemgebundenem RIDI LINIA EVO-Tragschienensystem. Farbliche und optische Codierung zur einfachen Montage. Mechanische Codierung zur Vermeidung von Fehlmontage (Verdrehschutz). Bei Moduleinsatzlänge von 1.000 mm bzw. 1500 mm beträgt die Länge des 3-Phasen Einsatzes im Geräteträger 270 mm bzw. 620 mm.

Allgemein

Produktkategorie	Stromschiene
Garantie	5 Jahre

Abmessungen

Maß L	1500 mm
Maß B	64 mm
Maß H	62 mm
Maß L4	620 mm
Nettogewicht	3,840 kg

Montage

Montageart	Stromschiene
Montageort	Tragschiene
Anschlussart	Stromschienenadapter
Anzahl Pole	7
Leiterquerschnitt	1,5 - 2,5 mm ²

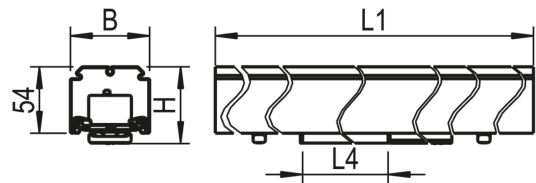
Gehäuse

Farbe	schwarz, ähnlich RAL 9005
Schutzart	IP20
Werkstoff des Gehäuses	Stahl

Elektrische Ausführung

Schutzklasse	I
--------------	---

Maßzeichnung



2500063SW VL2M-ST51500-7SW

Produkthinweis

Das Leuchtmittel ist nicht im Lieferumfang enthalten und muss separat bestellt. Verwendbare Leuchtmittel sind der Leuchtmittel-Übersicht zu entnehmen.

Ausschreibungstext

Stromschienenmodul für variables Einbringen in LINIA EVO Tragschiene VL2TM zwischen VL2-Geräteträger für handelsübliche 3-Phasenstrahler. Stahl, schwarz, ähnlich RAL 9005, Schutzart IP20, Zulässige Umgebungstemperatur . Einfaches Einclipsen zur elektrischen Kontaktierung und mechanischen Befestigung im systemgebundenem RIDI LINIA EVO-Tragschienen-system. Farbliche und optische Codierung zur einfachen Montage. Mechanische Codierung zur Vermeidung von Fehlmontage (Verdrehschutz). Bei Moduleinsatzlänge von 1.000 mm bzw. 1500 mm beträgt die Länge des 3-Phasen Einsatzes im Geräteträger 270 mm bzw. 620 mm.

Artikelnummer: 2500063SW
Artikelbezeichnung: VL2M-ST51500-7SW
Produktkategorie: Stromschiene
Maß L: 1500 mm
Maß B: 64 mm
Maß H: 62 mm
Montageart: Stromschiene
Montageort: Tragschiene
Anschlussart: Stromschienenadapter
Anzahl Pole: 7
Leiterquerschnitt: 1,5 - 2,5 mm²
Farbe: schwarz, ähnlich RAL 9005
Schutzart: IP20
Werkstoff des Gehäuses: Stahl
Schutzklasse: I