



EAN:	4013288225153	Abmessung:	405x185x55 mm
Teilenr:	05150180001	Gewicht:	1400 g
Artikel-Nr:	9780	Ursprungsland:	DE (05)
		Zolltarifnr.:	82032000

- Langlebige Schaumstoffeinlage, jedes Werkzeug hat seinen festen Platz; 2-farbig, das Fehlen von Werkzeugen wird schnell bemerkt
- Hochwertige, langlebige Schaumstoffeinlage ohne chemische Ausdünstungen
- Optimale Passung zur bestmöglichen Entnahme der Werkzeuge aus der Schaumstoffeinlage
- Wasser- und ölabweisend, pflegeleicht und einfach zu reinigen
- Schutz des Werkzeugs vor Verschmutzung und Stoßeinwirkung
- Breite x Höhe x Tiefe: ohne Werkzeug 172 x 30 x 392 mm, mit Werkzeug 172 x 38 x 392 mm

3-teiliger Zangen-Satz (1 KNIPEX Kombizange, verchromt, 1 KNIPEX Cobra® Hightech-Wasserpumpenzange verchromt, 1 KNIPEX Kraft-Seitenschneider, verchromt), in einer 2-farbigen Schaumstoffeinlage für den Tool Rebel Werkstattwagen. Breite x Höhe x Tiefe: ohne Werkzeug 172 x 30 x 392 mm, mit Werkzeug 172 x 38 x 392 mm.

Langlebige Schaumstoffeinlage; 2-farbig zur schnellen Erkennung von fehlenden Teilen; geeignet für den Tool Rebel Werkstattwagen; bestückt mit 1 KNIPEX Kombizange, 1 KNIPEX Cobra® Hightech-Wasserpumpenzange sowie 1 KNIPEX Kraft-Seitenschneider.

Weblink

<https://www.wera.de/de/05150180001>

Wera - 9780

05150180001 - 4013288225153

Wera Werkzeuge GmbH
Korzerter Straße 21-25

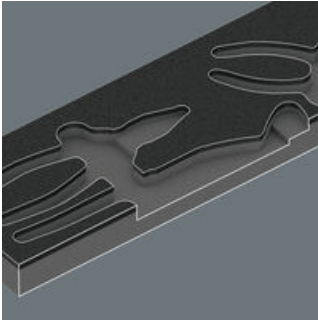
D-42349 Wuppertal

Tel: +49 (0)2 02 / 40 45-0

E-Mail: info@wera.de

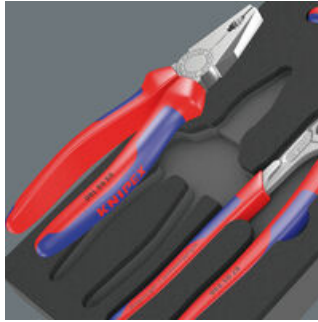
Schaumstoffeinlagen mit Werkzeug

Sichere Aufbewahrung und schneller Überblick



Die Werkzeuge sitzen durch präzise Konturenausschnitte sicher im Schaumstoff, sind aber leicht zu entnehmen. Die durchdachte Anordnung der Werkzeuge sorgt für platzsparende Unterbringung und schnellen Zugriff auf das Werkzeug.

2-farbige Schaumstoffeinlage



Nach der Entnahme des Werkzeugs sieht man den hellgrauen zweiten Schaumstoff. Hierdurch werden fehlende Werkzeuge schnell erkannt.

Weblink

<https://www.wera.de/de/05150180001>

Wera - 9780

05150180001 - 4013288225153

Wera Werkzeuge GmbH
Korzerter Straße 21-25
D-42349 Wuppertal
Tel: +49 (0)2 02 / 40 45-0
E-Mail: info@wera.de

9780 Schaumstoffeinlage KNIPEX Zangen Set 1, 3-teilig

Schaumstoffeinlagen mit Werkzeug

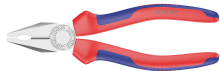


Satz-Inhalt:

KNIPEX Kombizange 03 05 180, 180 mm

05501717001

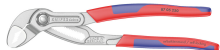
1x 180 mm



KNIPEX Cobra® Hightech-Wasserpumpenzange 87 05 250, 250 mm

05501718001

1x 250 mm



KNIPEX Kraft-Seitenschneider 74 05 160, 160 mm

05501779001

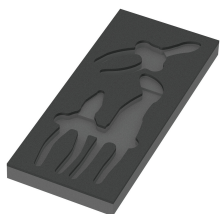
1x 160 mm



9880 Schaumstoffeinlage KNIPEX Zangen Set 1, ohne Werkzeug, 172 x 30 x 392 mm

05137380001¹⁾

1x 172 x 30 x 392 mm



1) Achtung: Die Schaumstoffeinlage passt nicht in das Vorgängermodell 05501051001 des Werkstattwagens.

Weblink

<https://www.wera.de/de/05150180001>

Wera - 9780

05150180001 - 4013288225153

Wera Werkzeuge GmbH

Korzerter Straße 21-25

D-42349 Wuppertal

Tel: +49 (0)2 02 / 40 45-0

E-Mail: info@wera.de