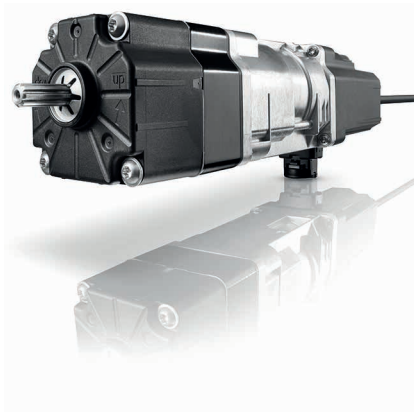


J4 WT Protect

Premium-Elektronikantrieb für Raffstoren mit Schutzfunktionen



Kompakter elektronischer Mittelantrieb mit Premiumfunktionen. Das Protect-System schützt Raffstoren und sorgt für eine noch höhere Langlebigkeit.

- Endlagen und Funktionen konfigurierbar per Einstellkabel, Schalter und Schaltfühler
- Parallel anschließbar
- Auch bei fertig angeschlossenen Anlagen können die Endlagen für jeden der parallel geschalteten Motoren angepasst werden, indem der Schaltfühler des einzustellenden Motors und der vorhandene Wandschalter verwendet werden
- Abnehmbarer 2D Schaltfühler mit Überwachung der beiden Laufrichtungen
- Elektronische Blockiererkennung (erste Sicherheitsstufe im Vergleich zu mechanischen Antrieben)
- Schnelle Montage mit Halteklammern (ohne Verschraubung)
- Permanente Drehmomentüberwachung: Festfrierschutz und Hinderniserkennung in Auf-Richtung mit einzigartigem Backrelease zur Entlastung der Aufzugsbänder
- Eine regelmäßige automatische Anpassung der oberen Endlage verhindert, dass das hochgefahrte Lamellenpaket außerhalb der Blende sichtbar wird

Anwendung: Raffstore

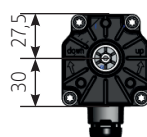
Lieferumfang: Antrieb, Resonanzsperrern für Kopfschiene 57x51 und 58x56, steckbare Anschlussleitung 0,5 m mit StaS3 (siehe zusätzlichen Hinweis zu den Kits U)

Bezeichnung	Nm	U/min	Leistung	Strom- aufnahme	Wellenadapter	Antriebs- befestigung	VE	Art.-Nr.
J4 WT Protect 06/24	6	24	95 W	0,4 A	separat erhältlich	separat erhältlich	1	1210606
J4 WT Protect 10/24	10	24	110 W	0,5 A				1210607
J4 WT Protect 18/24	18	24	155 W	0,7 A				1210608
J4 WT Protect 06/24 Kit U	6	24	95 W	0,4 A	12 mm Vierkant	2 x 9000990 separat	1	1210723
J4 WT Protect 10/24 Kit U	10	24	110 W	0,5 A				1210610
J4 WT Protect 18/24 Kit U	18	24	155 W	0,7 A				1210611

Hinweis: Die Kits U eignen sich für Systeme von z. B. Hunter Douglas, Reflexa, Roma, Warema. Auch für Systeme von z. B. Alukon, Alulux und Folgner einsetzbar: hier den Schaltfühler auf Steckerseite montieren. Lieferung der Kits inkl. montiertem Adapter für Welle 12 mm Vierkant, Gewindestift M5x5 (nach oben positioniert) sowie Anschlussleitung 0,9 m mit StaS3 für 6 und 10 Nm.

Technische Daten

Betriebsspannung	230 V - 50 Hz
Betriebstemperatur	-20 bis 70 °C
Schutzart	IP 54
Schutzklasse	I
Betriebsart	S2
Einschaltdauer	4 min



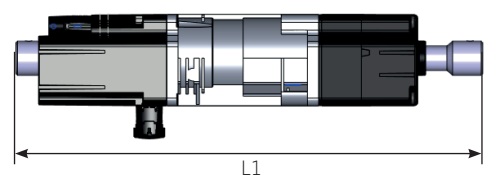
„U Montage“ für:

- Kopfschiene 57x51 oben offen
- Kopfschiene 78x67 unten offen



„N Montage“ für:

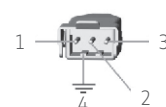
- Kopfschiene 57x51 unten offen
- Kopfschiene 58x56 unten offen



Gesamteinbaulänge:

- 06 Nm: L1 ab 284 mm je Wellenadapter
- 10 Nm: L1 ab 300 mm je Wellenadapter
- 18 Nm: L1 = 331 mm

Schnelle Montage mit Halteklammern



230 V Stecker STAS 3

- 1. Blau = Neutralleiter
- 2. Schwarz = AUF
- 3. Braun = AB
- 4. Gelb-Grün = Schutzleiter, PE