

- **EEPROM, Speichergröße 38 Byte**
- **TID-Seriennummer: 4 Byte**

**Funktionsprinzip**

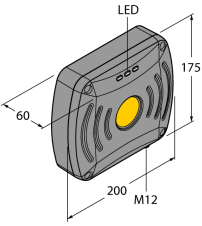
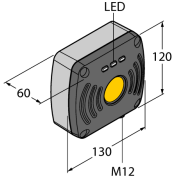
Die UHF-Schreib-Lese-Köpfe bilden eine Übertragungszone aus, dessen Größe in Abhängigkeit von der Kombination aus Schreib-Lese-Kopf und Datenträger variiert. Die aufgeführten Schreib-Lese-Abstände stellen nur typische Werte unter Laborbedingungen ohne Materialbeeinflussung dar.

Durch Bauteiltoleranzen, Einbausituation in der Applikation, Umgebungsbedingungen und Beeinflussung durch Materialien (insbesondere Metall) können die erreichbaren Abstände abweichen.

Darum ist ein Test der Applikation (vor allem beim Lesen und Schreiben in der Bewegung) unter Realbedingungen unbedingt erforderlich!

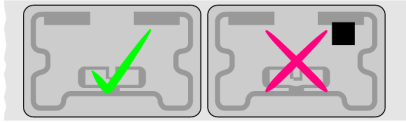
<b>Typenbezeichnung</b>	TW860-960-L54-34-P-B38-100PCS
Ident-Nr.	7030622
<b>Datenübertragung</b>	elektromagnetisches Wechselfeld
Arbeitsfrequenz	860...960 MHz
Speicherart	EEPROM
Chip	NXP U-Code G2iL
Speichergröße	38 Byte
Speicher	lesen/schreiben
Frei nutzbarer Speicher	0 Byte
EPC Speicher	16 Byte
Anzahl Leseoperationen	unbegrenzt
Anzahl Schreiboperationen	10 <sup>5</sup>
Typische Lesezeit	2 ms/Byte
Typische Schreibzeit	3 ms/Byte
Funk- und Protokollstandards	ISO 18000-6C EPCglobal Gen 2
<b>Umgebungstemperatur</b>	-40...+80 °C
Lagertemperatur	-40...+85 °C
<b>Bauform</b>	Smart-Label
Gehäuselänge	54 mm
Gehäusebreite	34 mm
<b>Menge in der Verpackung</b>	100
Bemerkung zum Produkt	Smart-Label, selbstklebend

Zugehörige Schreib-Lese-Köpfe

Abmessungen	Typenbezeichnung  Ident-Nr.	max. Leseabstand [m]	
		Luft	On-Metal
	<b>TN865-Q175L200-H1147</b> 7030452	4.7	
	<b>TN865-Q175L200-H1147/C48</b> 7030681	4.7	
	<b>TN902-Q175L200-H1147</b> 7030457	3.3	
	<b>TN840/920-Q175L200-H1147</b> 7030466	3.3	
	<b>TN917-Q175L200-H1147</b> 7030513	3.3	
	<b>TN865-Q120L130-H1147</b> 7030520	2.8	
	<b>TN865-Q120L130-H1147/C47</b> 7030680	2.8	
	<b>TN865-Q120L130-H1147/C33</b> 100001765	2.8	
	<b>TN902-Q120L130-H1147</b> 7030535	2.3	
	<b>TN840/920-Q120L130-H1147</b> 7030536		
	<b>TN917-Q120L130-H1147</b> 7030537		

**Kompatible Handhelds**

	<p>PD-IDENT-UHF-RWBTA-865-868 (7030636) Das Handheld dient zum ortsunabhängigen Auslesen und Beschreiben der Datenträger. Ausgestattet mit WLAN 802.11a/b/g/n und Bluetooth; inkl. Dockingstation mit Netzteil, USB-Kabel und TURCK RFID Software TA-UHF.</p> <p>PD-IDENT-UHF-RWBTA-902-928 (7030642) Das Handheld dient zum ortsunabhängigen Auslesen und Beschreiben der Datenträger. Ausgestattet mit WLAN 802.11a/b/g/n und Bluetooth; inkl. Dockingstation mit Netzteil, USB-Kabel und TURCK RFID Software TA-UHF.</p> <p>PD-IDENT-UHF-RWBTA-920-925 (7030644) Das Handheld dient zum ortsunabhängigen Auslesen und Beschreiben der Datenträger. Ausgestattet mit WLAN 802.11a/b/g/n und Bluetooth; inkl. Dockingstation mit Netzteil, USB-Kabel und TURCK RFID Software TA-UHF.</p>
	<p>PD-IDENT-UHF-S2D-RWBTA-865-868 (7030637) Das Handheld dient zum ortsunabhängigen Auslesen und Beschreiben der Datenträger. Ausgestattet mit WLAN 802.11a/b/g/n, Bluetooth und 2D Barcode-Scanner; inkl. Pistolengriff, Dockingstation mit Netzteil, USB-Kabel und TURCK RFID Software TA-UHF.</p> <p>PD-IDENT-UHF-S2D-RWBTA-902-928 (7030643) Das Handheld dient zum ortsunabhängigen Auslesen und Beschreiben der Datenträger. Ausgestattet mit WLAN 802.11a/b/g/n, Bluetooth und 2D Barcode-Scanner; inkl. Pistolengriff, Dockingstation mit Netzteil, USB-Kabel und TURCK RFID Software TA-UHF.</p> <p>PD-IDENT-UHF-S2D-RWBTA-920-925 (7030645) Das Handheld dient zum ortsunabhängigen Auslesen und Beschreiben der Datenträger. Ausgestattet mit WLAN 802.11a/b/g/n, Bluetooth und 2D Barcode-Scanner; inkl. Pistolengriff, Dockingstation mit Netzteil, USB-Kabel und TURCK RFID Software TA-UHF.</p>

**Einbauhinweise**

Defekte Datenträger werden durch einen schwarzen Punkt gekennzeichnet. Diesen Datenträger bitte nicht verwenden. Bei der Lieferung wird die Anzahl der als defekt markierten Datenträger zur Gesamtzahl an gelieferten Smart-Labels addiert.