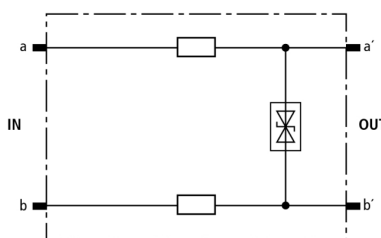


DRL HD 24 (907 470)

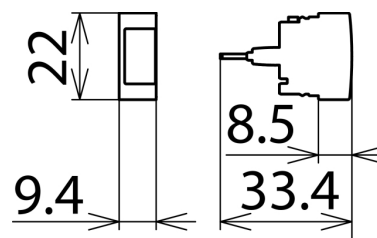
- Für höchste Übertragungsraten
- Energetisch koordiniert zu DRL-Steckmagazin
- Einsetzbar nach dem Blitz-Schutzzonen-Konzept an den Schnittstellen 1 – 2 und höher



Abbildung unverbindlich



Prinzipschaltbild DRL HD 24



Maßbild DRL HD 24

Schutzstecker 1 DA energetisch koordiniert zu DRL-Steckmagazin als einstufiger Endgeräteschutz für hochfrequente Übertragungen wie G.703 oder ISDN U_{2m} , S_{2m} und S_0 . Montage mit EF 10 DRL. Installation nur in Verbindung mit dem DRL-Steckmagazin empfohlen.

Typ	DRL HD 24
Art.-Nr.	907 470
Ableiterklasse	TYPE2+P1
Nennspannung (U_N)	24 V
Höchste Dauerspannung DC (U_C)	28 V
Höchste Dauerspannung AC (U_C)	19,5 V
Nennstrom (I_N)	0,4 A
D1 Blitzstoßstrom (10/350 μ s) gesamt in Kombination mit DRL 10 B... (I_{imp})	5 kA
D1 Blitzstoßstrom (10/350 μ s) pro Ader in Kombination mit DRL 10 B... (I_{imp})	2,5 kA
C2 Nennableitstoßstrom (8/20 μ s) gesamt in Kombination mit DRL 10 B... (I_n)	10 kA
C2 Nennableitstoßstrom (8/20 μ s) pro Ader in Kombination mit DRL 10 B... (I_n)	5 kA
C1 Nennableitstoßstrom (8/20 μ s) pro Ader ohne DRL 10 B... (I_n)	0,5 kA
Schutzpegel Ad-PG bei I_{imp} D1 in Kombination mit DRL 10 B... (U_p)	≤ 500 V
Schutzpegel Ad-Ad bei 1 kV/ μ s C3 (U_p)	≤ 46 V
Serienimpedanz pro Ader	4,7 Ohm
Grenzfrequenz Ad-Ad (100 Ohm) (f_c)	85 MHz
Kapazität Ad-Ad (C)	≤ 22 pF
Betriebstemperaturbereich (T_U)	-40 °C ... +80 °C
Schutzart	IP 20 gesteckt
Einsteckbar in	LSA-Trennleiste 2/10 oder DRL 10 B ... Steckmagazin
Gehäusewerkstoff	Polyamid PA 6.6
Farbe	gelb
Prüfnormen	IEC 61643-21 / EN 61643-21
Gewicht	4 g
Zolltarifnummer (Komb. Nomenklatur EU)	85363010
GTIN (EAN)	4013364107663
VPE	10 Stk.

Änderungen in Form und Technik, bei Maßen, Gewichten und Werkstoffen behalten wir uns im Sinne des Fortschrittes der Technik vor. Die Abbildungen sind unverbindlich.