

## Wandsteckdose - Gehäusegröße 126x83



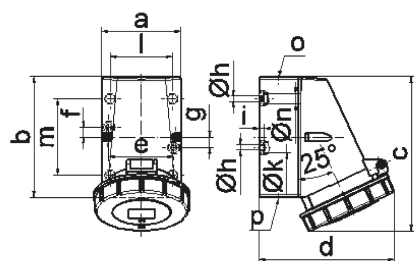
| Artikelbeschreibung      |                                   |
|--------------------------|-----------------------------------|
| BALS-Art.-Nr             | 1152                              |
| EAN                      | 4024941011525                     |
| Produktgruppe            | Wandsteckdose                     |
| Stromstärke              | 32A                               |
| Polzahl                  | 4p                                |
| Polzahl                  | 3P+PE                             |
| Lage des Schutzkontaktes | 2h                                |
| Spannung                 | > 50V                             |
| Frequenz                 | über 300 bis einschließlich 500Hz |

| Artikelbeschreibung         |  |
|-----------------------------|--|
| Schutzart                   | IP67   |
| Kennfarbe                   | grün   |
| Gerätefarbe                 | Klappdeckel grün RAL 6002, Bajonettring grau RAL 7035, Gehäuseunterteil grau RAL 7035, Gehäuseoberteil grau RAL 7035 |
| Anschluss technik           | mit Schraubklemme  |
| Maximaler Leiterquerschnitt | 10,0 qmm   |
| Kabeleinführung             | 1xM25 oben, 2xM25 unten  |
| Geräte-Höhe                 | 161mm  |
| Geräte-Breite               | 94mm   |
| Geräte-Tiefe                | 139mm  |
| Gehäusegrösse               | 126x83 mm (HxB)  |
| Gehäusematerial             | Polyamid   |
| Kontakte                    | Der Kontaktträger ist aus Polyamid, Die Kontakte sind Messing blank  |

| sonstige technische Eigenschaften |   |
|-----------------------------------|---|
|                                   | Die Leitungseinführung ist einmal oben offen und zweimal unten verschlossen |
|                                   | Das Gehäuseunterteil ist um 180° drehbar                                    |
|                                   | Im Gehäuseboden befinden sich 4 Befestigungsbohrungen zum Ausbrechen        |

| Logistikdaten |                  |
|---------------|------------------|
| Einzelgewicht | 0.415 kg / Stück |

| Logistikdaten  |               |
|----------------|---------------|
| Verpackungsart | Tüte          |
| Inhaltsmenge   | 1 ST          |
| EAN            | 4024941011525 |
| Länge          | 139 mm        |
| Breite         | 94 mm         |
| Höhe           | 161 mm        |
| Gewicht        | 0.416 kg      |
| Volumen        | 1'190.135 ccm |
| Verpackungsart | Karton        |
| Inhaltsmenge   | 10 ST         |
| EAN            | 4024941827461 |
| Länge          | 335 mm        |
| Breite         | 283 mm        |
| Höhe           | 268 mm        |
| Gewicht        | 4.5 kg        |
| Volumen        | 21'937.5 ccm  |



1 MB 13

| Ampere         | 16      | 16      | 16      | 32      | 32      | 32      |
|----------------|---------|---------|---------|---------|---------|---------|
| Polzahl        | 3       | 4       | 5       | 3       | 4       | 5       |
| a              | 64,0    | 75,0    | 75,0    | 83,0    | 83,0    | 83,0    |
| b              | 87,0    | 100,0   | 100,0   | 126,0   | 126,0   | 126,0   |
| c              | 115,0   | 130,0   | 130,0   | 160,0   | 160,0   | 160,0   |
| d              | 103,0   | 110,0   | 115,0   | 129,0   | 129,0   | 135,0   |
| e              | 51,0    | 59,0    | 59,0    | 68,0    | 68,0    | 68,0    |
| f              | 20,0    | 11,0    | 11,0    | 11,0    | 11,0    | 11,0    |
| g              | 20,0    | -       | -       | -       | -       | -       |
| h              | 4,1     | 5,1     | 5,1     | 5,5     | 5,5     | 5,5     |
| i              | 4,5     | 4,5     | 4,5     | 6,5     | 6,5     | 6,5     |
| k              | 8,0     | 10,0    | 10,0    | 12,0    | 12,0    | 12,0    |
| l              | -       | -       | -       | 65,0    | 65,0    | 65,0    |
| m              | -       | -       | -       | 80,0    | 80,0    | 80,0    |
| n              | -       | -       | -       | 10,0    | 10,0    | 10,0    |
| o              | M20     | M20     | M20     | M25     | M25     | M25     |
| p              | für M20 | für M20 | für M20 | 2 x M25 | 2 x M25 | 2 x M25 |
| Leiter mm² min | 1,5     | 1,5     | 1,5     | 2,5     | 2,5     | 2,5     |
| Leiter mm² max | 4       | 4       | 4       | 10      | 10      | 10      |