

Steuertransformator BUST 2000/23/23

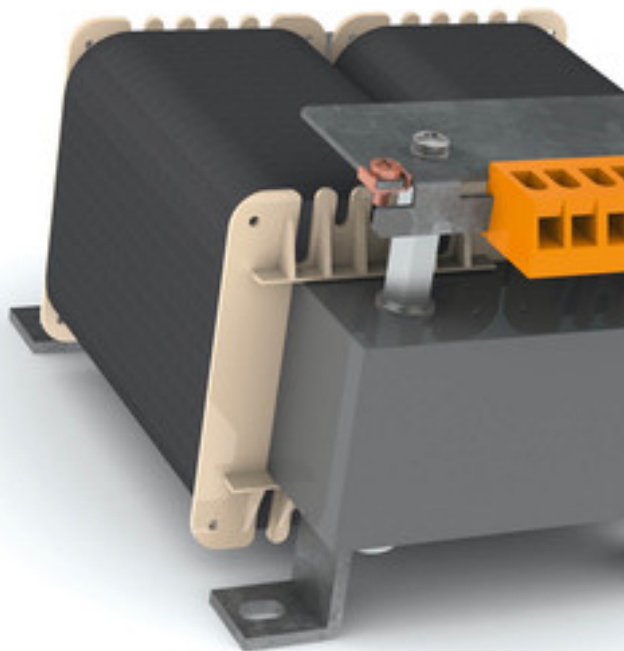


Abbildung zeigt BUST 1600/4/23

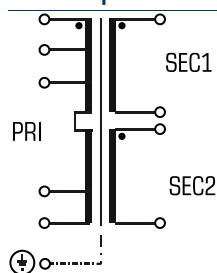
Vorteile

Hohe Leistungsdichte durch ein kompaktes Konstruktionskonzept
Primärseitig $\pm 5\%$ Anzapfungen zur Spannungsanpassung
Sehr guter Korrosionsschutz und geringe Geräuscentwicklung durch BLOCK IMPEX Vakuumimprägnierung
Berührungsgeschützte Anschlussklemmen nach UVV BGV A3
Niedrige Bauhöhe

Anwendungen

Steuertransformator zur elektrischen Trennung der Ein- und Ausgangsseite. Durch die Konstruktion ist der Transformator zur Versorgung von Steuerungen entsprechend EN 60204 ausgelegt.

Prinzipschaltbild



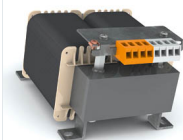
Normen

Steuertransformator
nach: VDE 0570 Teil 2-2, DIN EN 61558-2-2, EN 61558-2-2, IEC 61558-2-2,
UL 5085-1/-2, CSA 22.2 No.66

Zulassungen



UL 5085-1/-2, CSA 22.2 No.66



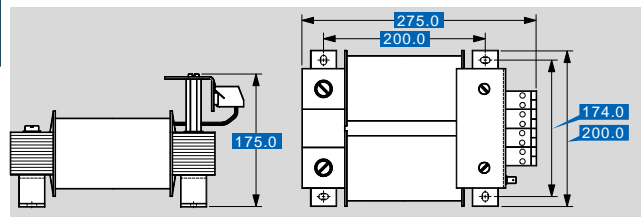
Steuertransformator BUST 2000/23/23

Elektrische Daten

Typ	BUST 2000/23/23
Eingangsdaten	
Bemessungseingangsspannung	230 Vac
Anzapfungen Eingang	±5 %
Einschaltstrom	typ. bis 12-fach vom Nennstrom
Bemessungsfrequenz	50 - 60 Hz
Ausgangsdaten	
Bemessungsausgangsspannung	2 x 115 Vac
Bemessungsleistung VDE (DB cos phi=1)	2.000 VA
Bemessungsleistung VDE (KB cos phi=0.5)	5.300 VA
Wirkungsgrad	93,7 %
Zulassungen	
Approbationen	cURus
Umwelt	
Umgebungstemperatur max.	40 °C
Kühlungsart	Selbstkühlung
Sicherheit und Schutz	
Bauart	offen
Isolierstoffklasse	VDE=B, UL=class 130
Schutzart	IP 00
Schutzklasse (vorbereitet)	I
Kurzschlussfestigkeit	nicht kurzschlussfest
PRI Absicherungsempf. d. Schutzschalters mit Auslösekennlinie typ. 20 x Innenn bez. auf den Einstellwert	
Einstellbereich	8,00 - 12,00 A
Einstellwert	9,30 A
Bestelldaten	
Bestellnummer	BUST 2000/23/23

Mechanische Daten

Typ	BUST 2000/23/23
Anschluss und Montage	
Befestigung	Fußwinkel
Befestigungsschrauben	M6
Anschlüsse Eingang	Schraubklemme, 2,5 mm²
Anschlüsse Ausgang	Schraubklemme, 2,5 mm²
Anschlüsse PE	Schraubklemme, 4 mm²
Maße und Gewichte	
Gewicht	19,00 kg



Änderungen vorbehalten.