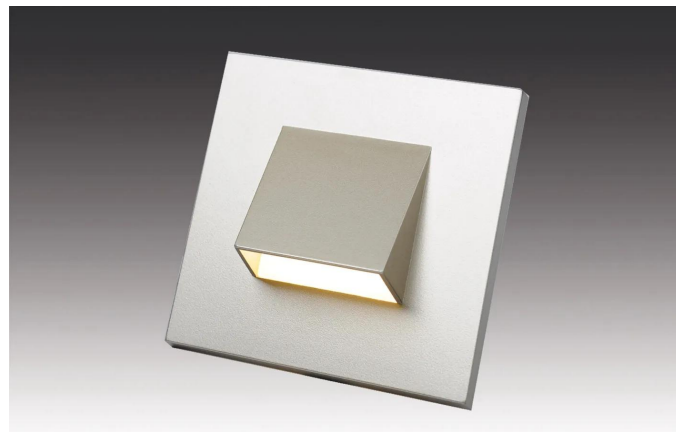


Wall



230V Unterputz-Wandeinbauleuchte für die 68mm Bohrung Wall I Down 1,8W edelstahloptik



Beschreibung:

LED Wandeinbauleuchte, einfache Montage in Standard Unterputz- und Hohlwanddosen, Direktanschluss an 230V mit integrierter Durchgangsverdrahtung, keine sichtbaren Lichtpunkte; Versionen "I" mit Invisible Bewegungsmelder integriert (Nachlaufzeit: 3 min.)

Anschluss: 220 - 240V / 50 - 60Hz
Lebensdauer: L70/B10 \geq 60.000h
Lichtfarbe: 3000K warm weiß
Ausstrahlungswinkel: 120°
Energieeffizienz: LED: 105 lm/W Leuchte: 90 lm (50 lm/W)
Energieeffizienzklasse: G
Farbwiedergabe: Ra/CRI \geq 84
Zeichen: CE, MM, ENEC18, IP20, SK I
EAN-Nr.: 4,05127E+12
Gewicht: 0,07 kg

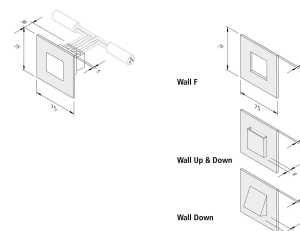
Besonderheiten:

- einfache, schnelle Montage in Standard Unterputz- und Hohlwanddosen
- Direktanschluss an 230V mit integrierter Durchgangsverdrahtung
- keine sichtbaren Lichtpunkte
- Dekorringe auch einzeln erhältlich
- NEU: Versionen "I" mit Invisible Bewegungsmelder integriert (Nachlaufzeit: 3 min.)

Bohrung



68mm



Artikel-Nr.:
20202722208

ggf. eingeschränkt verfügbar

Verfügbare Ausführungen

Wählen Sie aus den untenstehenden Ausführungen. Die aktuell gewählte ist jeweils farbig unterlegt.

Artikel-Nr.	Bezeichnung	Gehäusefarbe	Energieeffizienz
20202720201	Wall F 0,9W weiß RAL 9016	weiß	LED: 105 lm/W Leuchte: 50 lm (55 lm/W)
20202720101	Wall F 1,8W weiß RAL 9016	weiß	LED: 105 lm/W Leuchte: 90 lm (50 lm/W)
20202720208	Wall F 0,9W edelstahloptik	edelstahloptik	LED: 105 lm/W Leuchte: 50 lm (55 lm/W)
20202720108	Wall F 1,8W edelstahloptik	edelstahloptik	LED: 105 lm/W Leuchte: 90 lm (50 lm/W)
20202721101	Wall Up & Down 1,8W weiß RAL 9016	weiß	LED: 105 lm/W Leuchte: 90 lm (50 lm/W)
20202721108	Wall Up & Down 1,8W edelstahloptik	edelstahloptik	LED: 105 lm/W Leuchte: 90 lm (50 lm/W)
20202722101	Wall Down 1,8W weiß RAL 9016	weiß	LED: 105 lm/W Leuchte: 90 lm (50 lm/W)
20202722108	Wall Down 1,8W edelstahloptik	edelstahloptik	LED: 105 lm/W Leuchte: 90 lm (50 lm/W)
20202720103	Wall F 1,8W schwarz	schwarz	LED: 105 lm/W Leuchte: 90 lm (50 lm/W)
20202720401	Wall IF 1,8W weiß RAL 9016	weiß	LED: 105 lm/W Leuchte: 90 lm (50 lm/W)
20202720403	Wall IF 1,8W schwarz	schwarz	LED: 105 lm/W Leuchte: 90 lm (50 lm/W)
20202720408	Wall IF 1,8W edelstahloptik	edelstahloptik	LED: 105 lm/W Leuchte: 90 lm (50 lm/W)
20202721201	Wall I Up & Down 1,8W weiß RAL 9016	weiß	LED: 105 lm/W Leuchte: 90 lm (50 lm/W)
20202721208	Wall I Up & Down 1,8W edelstahloptik	edelstahloptik	LED: 105 lm/W Leuchte: 90 lm (50 lm/W)
20202722201	Wall I Down 1,8W weiß RAL 9016	weiß	LED: 105 lm/W Leuchte: 90 lm (50 lm/W)
20202722208	Wall I Down 1,8W edelstahloptik	edelstahloptik	LED: 105 lm/W Leuchte: 90 lm (50 lm/W)

