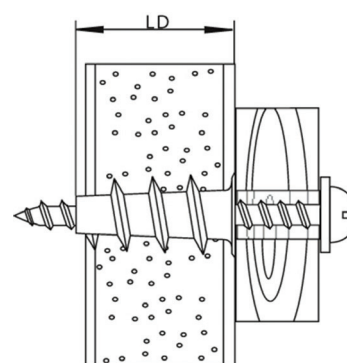
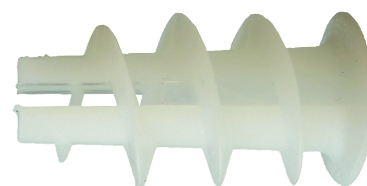


Technisches Datenblatt

Seite: 1 / 1

PGKDK24 Gipskartondübel Kunststoff

- Geeignet für:
Gipskartonplatten, eingeschränkt für Vollgipsplatten und Porenbeton
 - Zur Befestigung von: Gegenständen, die mit Holz- oder Spanplattenschrauben befestigt werden können, z.B. Bilder, Lampen, Sockelleisten, Schlüsselkästchen, Gewürzregale etc.
 - Zeitsparendes Befestigungssystem mit Dübel und Setzwerkzeug
 - Optimales Eindrehverhalten durch perfektes Zusammenspiel von Dübelspitze und Setzwerkzeug
 - Einschneiden in den Baustoff gewährleistet eine optimale Verankerung
 - Einsatz im Elektrobereich durch nichtleitenden Kunststoff
 - Mehrmals verwendbares Setzwerkzeug
 - Länge: 24 mm
 - Schrauben-Ø: 4,0-5,5 mm
 - Werkstoff: Kunststoff
 - Ab 15 mm Plattenstärke oder in Porenbeton muss mit dem Setzwerkzeug vorgebohrt werden. Der Gipskartondübel ist nicht für Gipsfaserplatten oder beflusste Gipskartonplatten geeignet.
 - Auszugswerte in kN:
 - Gipskarton 9,5 mm: 0,46
 - Gipskarton 12,5 mm: 0,57
 - Gipskarton 2x 12,5 mm: 0,75
- (Die angegebenen Werte sind Bruchkräfte. Sie gelten für allgemeine Befestigungen und voll gewährleistete Tragfähigkeit des aufgeführten Verankerungsgrundes. Ein entsprechender Sicherheitsbeiwert 7 ist zu beachten.)



Informationen

Art.-Nr.	ID-Nr.	Type	VPE
05104630	055109	PGKDK24	200 / 3.200

