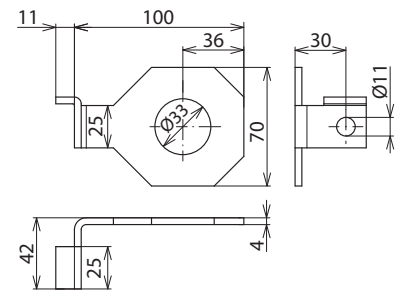
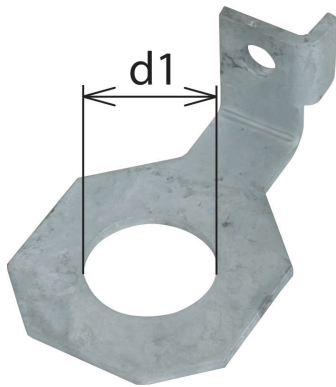


AB EXFS IF1 W 33 (923 333)



Maßbild AB EXFS IF1 W 33

Typ	AB EXFS IF1 W 33
Art.-Nr.	923 333
Bauform	abgewinkelt
Werkstoff	St/tZn
Bohrdurchmesser d1	33 mm
Stammdaten	
Nettogewicht	172.000 g/st
Zolltarifnummer (Komb. Nomenklatur EU)	85369095
GTIN (EAN)	4013364150836
VPE	1 ST

Änderungen in Form und Technik, bei Maßen, Gewichten und Werkstoffen behalten wir uns im Sinne des Fortschrittes der Technik vor. Die Abbildungen sind unverbindlich.