

Zubehör-  
Parallelschaltung  
ZPS 850-0

200035273-00

## Produktbeschreibung

Zubehör-Parallelschaltung für den Einbau in das Bus-Telefon Comfort BTC 850-... zur Versorgung des Telefons, wenn mehr als 4 Telefone gleichzeitig klingeln sollen.

## Technische Daten

Betriebsspannung: 20–30 V DC  
Betriebsstrom: max. 100 mA

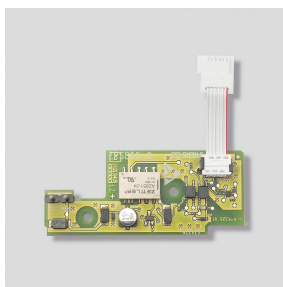
## Artikelinformationen

Artikel-Bezeichnung	Artikelbeschreibung	Farbe	KG Artikel-Nr.
ZPS 850-0	Zubehör-Parallelschaltung	Sonstiges	C 200035273-00

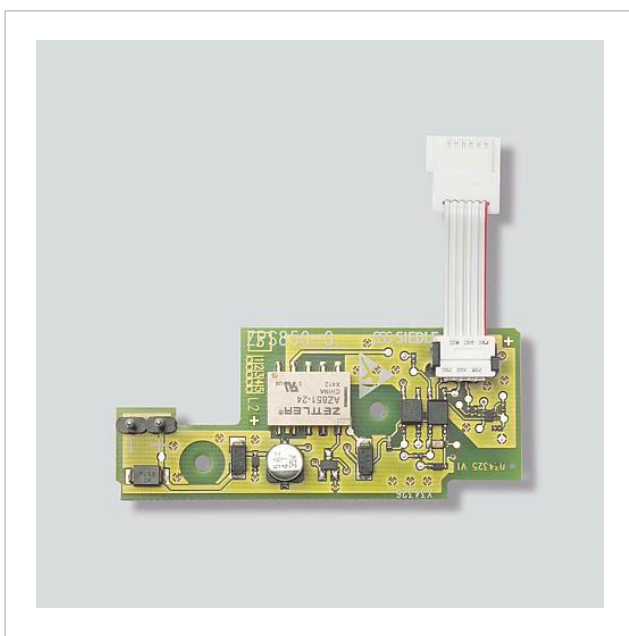
Zubehör-  
Parallelschaltung  
ZPS 850-0

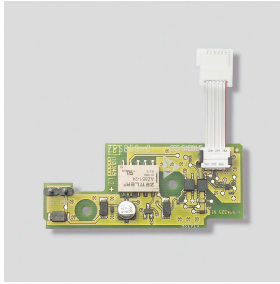
200035273

Seite 2



## Zeichnungen / Montage





Zubehör-  
Parallelschaltung  
ZPS 850-0

200035273

Seite 3

---

## Weitere Dokumente

---

ZPS 850-0/ZPSF 850-0 Zubehör-Parallelschaltung	Produktinformation	866 kB	herunterladen
Allgemeine Konformitätserklärung	Konformitätserklärung	140 kB	herunterladen
REACH Information	Zusatzinformation	824 kB	herunterladen