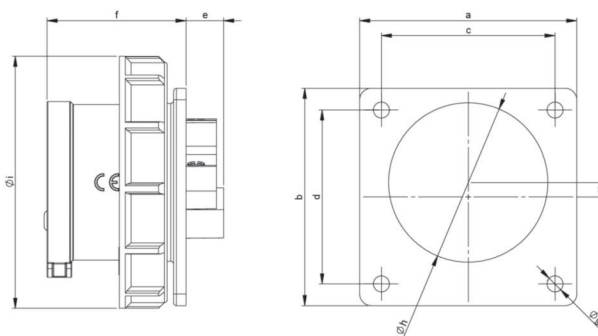


|                     |   |
|---------------------|---|
| Artikel-Nr.         | <b>6132-6.u</b>   |
| Bezeichnung         | <b>CEE-Anbaugerätestecker 75x75 gerade 16A 3p 6h IP67 bronzegrün</b>  |
| Langbeschreibung    | CEE-Anbaugerätestecker 75x75 gerade 16A 3p 6h IP67 bronzegrün<br>Gehäusematerial: PA6<br>Nennstrom: 16A<br>Polzahl: 3 (2P+PE)<br>Uhrzeit-Stellung: 6h<br>Nennspannung/Frequenz: 200-250V~ / 50+60Hz<br>Kontakte: Messing<br>Anschluss technik: Schraubklemmen<br>Abmessungen (Flansch/Bohrung): 75x75 mm / 60x60 mm<br>Schutzart: IP66/IP67 |
| GTIN (EAN)          | 9003399358784   |
| Ursprungsland       | AT  |
| Zolltarifnummer     | 85366990  |
| Nettogewicht        | 0,109 kg  |
| Verpackungsmenge    | 10  |
| Mindestbestellmenge | 10  |

|                                |                       |
|--------------------------------|-----------------------|
| ETIM 9.0                       | EC001319              |
| IEC-Stromstärke                | 16 A                  |
| Spannung nach EN 60309-2       | 230 V (50+60 Hz) blau |
| Polzahl                        | 3                     |
| Uhrzeit-Stellung               | 6 h                   |
| Kennfarbe                      | blau                  |
| Schutzart (IP)                 | IP67                  |
| Anschluss technik              | Schraubklemme         |
| Bauform                        | Anbaugerätestecker    |
| Steckrichtung                  | gerade                |
| Werkstoff                      | Kunststoff            |
| Kontaktmaterial                | CuZn                  |
| Oberflächenbehandlung Kontakte | unbehandelt           |

|                         |                       |
|-------------------------|-----------------------|
| a                       | 75 mm                 |
| b                       | 75 mm                 |
| c                       | 60 mm                 |
| d                       | 60 mm                 |
| e                       | 15 mm                 |
| f                       | 48 mm                 |
| g                       | 5,5 mm                |
| h                       | 43 mm                 |
| i                       | 71 mm                 |
| x                       | 11,3 mm               |
| Leitung flexibel        | 1-2,5 mm <sup>2</sup> |
| Leitung starr           | 1-4 mm <sup>2</sup>   |
| Kontaktschrauben        | 100 Ncm               |
| Abmantelungslänge       | 50 mm                 |
| Abisolierlänge          | 10-12 mm              |
| Umgebungstemperatur     | -25 – 40 °C           |
| Temperaturbeständigkeit | -25 – 80 °C           |



<https://www.pcelectric.at/shop/de/?func=detail&artnr=6132-6.u>