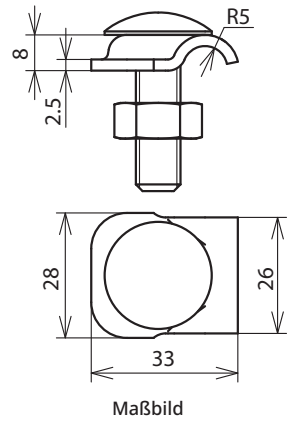


**KB 6.10 FRM10X35 V2A (390 159)**



<b>Typ</b>	<b>KB 6.10 FRM10X35 V2A</b>
<b>Art-Nr.</b>	<b>390 159</b>
Werkstoff Klemme	<b>NIRO</b>
Klemmbereich Rd	6-10 mm
Materialstärke	2,5 mm
Schraube	⬆ M10 x 35 mm
Werkstoff Schraube / Mutter	<b>NIRO</b>
Verdrehschutz	ja
Blitzstromtragfähigkeit (10/350 µs)	100 kA /  50 kA *)
Normenbezug	DIN EN 62561-1
<b>Stammdaten</b>	
Nettogewicht	61 g/st
Zolltarifnummer (Komb. Nomenklatur EU)	85359000
GTIN (EAN)	4013364032200
VPE	100 ST

Änderungen in Form und Technik, bei Maßen, Gewichten und Werkstoffen behalten wir uns im Sinne des Fortschrittes der Technik vor. Die Abbildungen sind unverbindlich.

\*) Genaue Zuordnung siehe Prüfzertifikat.