

Technisches Datenblatt

Seite: 1 / 3

PSASB Schlaufenbefestigung

- Entwickelt, um einen Würgeknötchen um den gewählten Ankerpunkt zu erzeugen
- Das Sortiment besteht aus einer vorbestimmten Kabellänge von 1 Meter bis 10 Meter mit einer Auswahl an sicherer Arbeitslast
- Das System besteht aus einem Drahtseil mit einer Endschleife und einer Verriegelungsvorrichtung
- Schlüsselfreies Entriegelungssystem für die Einstellung.
- Einfach zu benutzen
- Vielseitig – kann in Verbindung mit anderen Befestigungen und Adaptern verwendet werden
- Die Aufhängung kann umgekehrt werden
- Hochfeste Konstruktion aus verzinktem Draht 1960 N/mm² der Güteklasse 7x7
- BSEN 12385-Standard

Geeignet für:

- Balken
- Pfetten
- Dachstühle
- Andere bestehende Strukturen, die eine Last tragen können
- Mit einer Befestigung oder Halterung verbinden, die über ein geeignetes Durchgangsloch oder eine Öse verfügt

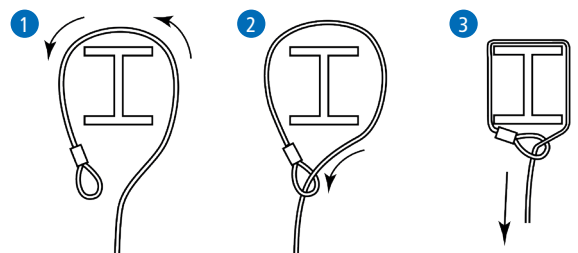
Einbau:

- Der erste Schritt bei der Installation besteht darin, das Drahtseil um den Ankerpunkt herum zu befestigen.
- Der zweite Schritt des Verfahrens ist der Einbau des PROTEC-Schlusses.

SCHRITT 1:

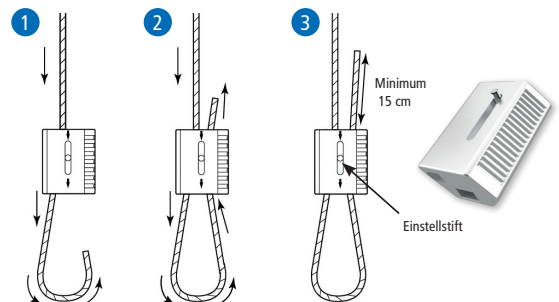
Verwenden Sie den Schleifenabschluss, um einen Drosselknoten um einen geeigneten Befestigungspunkt zu bilden.

- 1 Führen Sie das Ende des Drahtseils über den gewählten Ankerpunkt.
- 2 Nehmen Sie die Schleife und führen Sie das Ende des Drahtseils durch die Schleife.
- 3 Ziehen Sie den Würgeknötchen fest und positionieren Sie ihn so, dass das Drahtseil senkrecht nach unten durch die Schleife verläuft.



SCHRITT 2:

- 1 Führen Sie das Drahtseil in Pfeilrichtung durch das PROTEC-Schloss.
- 2 Führen Sie das Drahtseil durch oder um Ihre gewünschte Halterung/Anwendung herum und zurück durch das PROTEC-Schloss, wobei 15 cm Drahtseil herausstehen.
- 3 Führen Sie das Drahtseil durch oder um die gewünschte Halterung/Applikation und zurück durch das PROTEC-Schloss, so dass 15 cm Drahtseil überstehen.



Technisches Datenblatt

Seite: 2 / 3

PSASB Schlaufenbefestigung

Informationen

Artikel-Nr.	ID-Nr.	Typ	VPE	Sichere Arbeitslasten	Länge
05105967	056656	PSASB1x10	10 / 500	10 kg	1 m
05105968	056657	PSASB2x10	10 / 400	10 kg	2 m
05105969	056658	PSASB3x10	10 / 300	10 kg	3 m
05105970	056659	PSASB4x10	10 / 250	10 kg	4 m
05105971	056660	PSASB5x10	10 / 200	10 kg	5 m
05105972	056661	PSASB6x10	10 / 200	10 kg	6 m
05105973	056662	PSASB7x10	10 / 200	10 kg	7 m
05105974	056663	PSASB8x10	10 / 200	10 kg	8 m
05105975	056664	PSASB9x10	10 / 200	10 kg	9 m
05105976	056665	PSASB10x10	10 / 100	10 kg	10 m
05105977	056666	PSASB1x45	10 / 100	45 kg	1 m
05105978	056667	PSASB2x45	10 / 100	45 kg	2 m
05105979	056668	PSASB3x45	10 / 100	45 kg	3 m
05105980	056669	PSASB4x45	10 / 100	45 kg	4 m
05105981	056670	PSASB5x45	10 / 50	45 kg	5 m
05105982	056671	PSASB6x45	10 / 50	45 kg	6 m
05105983	056672	PSASB7x45	10 / 50	45 kg	7 m
05105984	056673	PSASB8x45	10 / 50	45 kg	8 m
05105985	056674	PSASB9x45	10 / 50	45 kg	9 m
05105986	056675	PSASB10x45	10 / 40	45 kg	10 m
05105987	056676	PSASB1x90	10 / 100	90 kg	1 m
05105988	056677	PSASB2x90	10 / 50	90 kg	2 m
05105989	056678	PSASB3x90	10 / 50	90 kg	3 m
05105990	056679	PSASB4x90	10 / 40	90 kg	4 m
05105991	056680	PSASB5x90	5 / 40	90 kg	5 m
05105992	056681	PSASB6x90	5 / 40	90 kg	6 m
05105993	056682	PSASB7x90	5 / 40	90 kg	7 m
05105994	056683	PSASB8x90	5 / 40	90 kg	8 m
05105995	056684	PSASB9x90	5 / 30	90 kg	9 m
05105996	056685	PSASB10x90	5 / 20	90 kg	10 m
05105997	056686	PSASB1x200	5 / 20	200 kg	1 m
05105998	056687	PSASB2x200	5 / 20	200 kg	2 m

Technisches Datenblatt

Seite: 3 / 3

PSASB Schlaufenbefestigung

Informationen

Artikel-Nr.	ID-Nr.	Typ	VPE	Sichere Arbeitslasten	Länge
05105999	056688	PSASB3x200	5 / 20	200 kg	3 m
05106000	056689	PSASB4x200	5 / 20	200 kg	4 m
05106001	056690	PSASB5x200	5 / 10	200 kg	5 m
05106002	056691	PSASB6x200	5 / 10	200 kg	6 m
05106003	056692	PSASB7x200	5 / 10	200 kg	7 m
05106004	056693	PSASB8x200	5 / 10	200 kg	8 m
05106005	056694	PSASB9x200	5 / 10	200 kg	9 m
05106006	056695	PSASB10x200	5 / 5	200 kg	10 m
05106007	056696	PSASB1x500	15 / 15	500 kg	1 m
05106008	056697	PSASB2x500	10 / 10	500 kg	2 m
05106009	056698	PSASB3x500	10 / 10	500 kg	3 m
05106010	056699	PSASB4x500	10 / 10	500 kg	4 m
05106011	056700	PSASB5x500	5 / 5	500 kg	5 m
05106012	056701	PSASB6x500	5 / 5	500 kg	6 m
05106013	056702	PSASB7x500	5 / 5	500 kg	7 m
05106014	056703	PSASB8x500	5 / 5	500 kg	8 m
05106015	056704	PSASB9x500	5 / 5	500 kg	9 m
05106016	056705	PSASB10x500	5 / 5	500 kg	10 m

Herstellereempfehlungen

Das PROTEC PSASB-System ist nur für STATISCHE Belastungen ausgelegt. Dynamische und stoßartige Belastungen müssen vermieden werden und können das Gesamtgewicht des aufzuhängenden Produkts stark erhöhen und somit die sichere Arbeitslast der Aufhängung beeinträchtigen.

Um die Integrität und Sicherheit des Systems zu gewährleisten, sollte nur PROTEC-Draht verwendet werden.

- Die sichere Arbeitslast (SWL) des Produkts darf nicht überschritten werden.
- Verwenden Sie keine Verriegelungsvorrichtungen mit beschichtetem Draht.
- Nicht streichen oder andere Beschichtungen auftragen.
- Nicht schmieren.
- Nicht für Hebevorgänge verwenden.
- Entfernen Sie alle ausgefranzten Kabel, bevor Sie sie in die Verriegelungsvorrichtungen einführen.
- Nicht stoßbelasten.
- Nicht für dynamische Belastungen/Installationen verwenden.
- Nicht überladen.
- Mischen Sie PROTEC-Systeme nicht mit Produkten anderer Hersteller von Seilaufhängungen.
- Nicht in korrosiven Umgebungen verwenden, z. B. in chlorhaltigen Umgebungen.