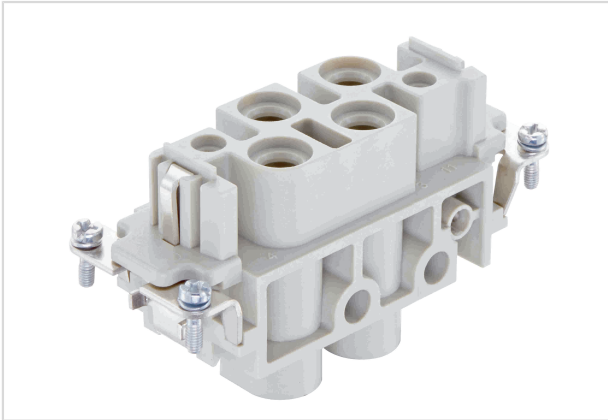


## Han K 4/0 Pin Female Insert



Das Bild dient lediglich illustrativen Zwecken. Bitte beachten Sie die Produktbeschreibung.

Artikelnummer	09 38 006 2711
Beschreibung	Han K 4/0 Pin Female Insert
HARTING eCatalogue	<a href="https://b2b.harting.com/09380062711">https://b2b.harting.com/09380062711</a>

### Bezeichnung

Kategorie	Einsätze
Baureihe	Han-Com <sup>®</sup>
Bezeichnung	Han <sup>®</sup> K 4/0

### Ausführung

Anschlussart	Schraubanschluss
Geschlecht	Buchse
Baugröße	16 B
Kontaktanzahl	4
PE-Kontakt	ja

### Technische Kennwerte

Leiterquerschnitt	1,5 ... 16 mm <sup>2</sup>
Bemessungsstrom	80 A
Bemessungsspannung	830 V
Bemessungsstoßspannung	8 kV
Verschmutzungsgrad	3
Bemessungsstrom nach UL	80 A
Bemessungsspannung nach UL	600 V
Bemessungsstrom nach CSA	80 A
Bemessungsspannung nach CSA	300 V
Isolationswiderstand	>10 <sup>10</sup> Ω
Durchgangswiderstand	≤0,3 mΩ



## Technische Kennwerte

Abisolierlänge	14 mm
Anzugsdrehmoment	1,2 Nm @ 1,5 mm <sup>2</sup>
	2 Nm @ 2,5 mm <sup>2</sup>
	3 Nm @ 4 mm <sup>2</sup>
	3 Nm @ 6 mm <sup>2</sup>
	3 Nm @ 10 mm <sup>2</sup>
	3 Nm @ 16 mm <sup>2</sup>
Grenztemperatur	-40 ... +125 °C
Steckzyklen	≥500

## Materialeigenschaften

Werkstoff Einsatz	Polycarbonat (PC)
Farbe Einsatz	RAL 7032 (kieselgrau)
Werkstoff Kontakte	Kupferlegierung
Kontaktoberfläche	versilbert
Materialbrennbarkeitsklasse nach UL 94	V-0
RoHS	konform mit Ausnahme
RoHS-Ausnahmen	6a / 6a. I: Blei als Legierungselement in Stahl für Bearbeitungszwecke und in verzinktem Stahl mit einem Massenanteil von höchstens 0,35 % Blei / Blei als Legierungselement in Stahl für Bearbeitungszwecke mit einem Massenanteil von höchstens 0,35 % Blei und in Bauteilen aus stückfeuerverzinktem Stahl mit einem Massenanteil von höchstens 0,2 % Blei.
	6c.: Kupferlegierung mit einem Massenanteil von bis zu 4 % Blei
ELV Status	konform mit Ausnahme
China RoHS	50
REACH Annex XVII Stoffe	nicht enthalten
REACH ANNEX XIV Stoffe	nicht enthalten
REACH SVHC Stoffe	ja
REACH SVHC Stoffe	Blei
ECHA SCIP Nummer	5dbb3851-b94e-4e88-97a1-571845975242
California Proposition 65 Stoffe	ja
California Proposition 65 Stoffe	Blei Nickel
Brandschutz in Schienenfahrzeugen	EN 45545-2 (2020-08)
Anforderungssatz mit Gefährdungsstufen	R22 (HL 1-3)
	R23 (HL 1-3)



**Pushing Performance**  
Since 1945

## Normen und Zulassungen

Normen	IEC 60664-1 IEC 61984
Zulassungen	DNV GL
UL / CSA	UL 1977 ECBT2.E235076 CSA-C22.2 No. 182.3 ECBT8.E235076

## Kaufmännische Daten

Packungsgröße	1
Nettogewicht	111,57 g
Ursprungsland	Rumänien
europäische Zolltarifnummer	85366990
GTIN	5713140056251
eCl@ss	27440205 Kontakteinsatz für Industriesteckverbinder