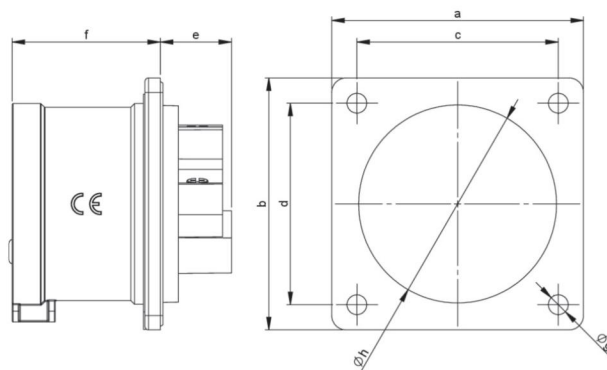


Artikel-Nr.	6159-6
Bezeichnung	CEE-Anbaugerätestecker 70x70 gerade 20A 4P5W 6h IP44 UL
Langbeschreibung	CEE-Anbaugerätestecker 70x70 gerade 20A 4P5W 6h IP44 UL (PCE520B6S) Gehäusematerial: PA6 Nennstrom: 16A/20A Polzahl: 4P5W (5p) Uhrzeit-Stellung: 6h Nennspannung: 200/346 - 240/415Vac Kontakte: Messing Anschlusstechnik: Schraubklemmen Abmessungen (Flansch/Bohrung): 70x70mm / 56x56mm Schutzart: IP44 geprüft nach UL 1682 und IEC/EN 60309-2 (SERIE II) UL-Produktkategorie: QLIW / QLIW7 UL-Filenummer: E252008
GTIN (EAN)	9003399352713
Ursprungsland	AT
Zolltarifnummer	85366990
Nettogewicht	0,118 kg
Verpackungsmenge	10
Mindestbestellmenge	10

ETIM 9.0	EC001319
IEC-Stromstärke	16 A
UL/CSA-Stromstärke (wenn UL-Ausführung gewünscht)	20 A
Polzahl	5
Uhrzeit-Stellung	6 h
Kennfarbe	rot
Schutzart (IP)	IP44
Anschlusstechnik	Schraubklemme
Bauform	Anbaugerätestecker
Steckrichtung	abgewinkelt
Werkstoff	Kunststoff
Kontaktmaterial	CuZn
Oberflächenbehandlung Kontakte	unbehandelt

a	70 mm
b	70 mm
c	56 mm
d	56 mm
e	20 mm
f	42 mm
g	5,5 mm
h	55 mm
Leitung flexibel	1-2,5 mm ²
Leitung starr	1-4 mm ²
Kontaktschrauben	100 Ncm
Abmantelungslänge	50 mm
Abisolierlänge	10-12 mm
Temperaturbeständigkeit	-25 – 80 °C



<https://www.pcelectric.at/shop/de/?func=detail&artnr=6159-6>