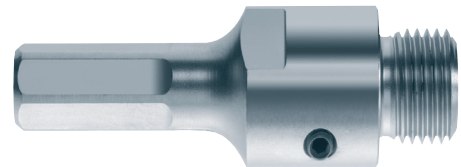
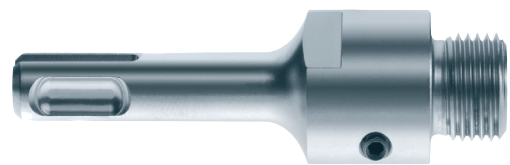


# Technisches Datenblatt

Seite: 1 / 1

## PCASDS / PCA6K90 Combi-Adapter

- Combi Adapter SDS-Plus / 6-Kant zur Aufnahme von Mehrzwecklochsägen
- Gewindeaufnahme: M16
- Einfaches Befestigen der Zentrierbohrer mittels bündig abschließender Madenschraube, dadurch keine rotierende Feststellschraube
- Lieferumfang: Sechskantschlüssel 3 mm zum Öffnen / Befestigen der Madenschraube
- Schlüsselweite: 19 mm
- Stahl: 34CrNiMo6 Stahlqualität (Chrom-Nickel-Molybdän Stahl)
- Härte: 45 +/- 5 HRC
- Oberfläche: grau, kugelgestrahlt, rostschutzbehandelt
- Hinweis: Auch für handelsübliche Lochsägen, Bohrkronen nutzbar!



### Informationen

Art.-Nr.	ID-Nr.	Type	VPE	Ausführung	Gesamtlänge	Schaftlänge	Schaft-Ø
05102464	052872	PCASDS105	1	SDS-M16	105 mm	53,3 mm	10 mm
05102465	052873	PCASDS220	1	SDS-M16	220 mm	168,5 mm	10 mm
05102467	052875	PCA6K90	1	6-Kant+M16	90 mm	53,3 mm	11 mm