



# MASTER LEDtube T5 230V



## MASTER LEDtube 900mm HO 18.5W 840 T5

Die Philips MASTER LEDtube T5 220–240V eignen sich hervorragend als Konversionslampe für herkömmliche T5-Leuchtstofflampen und ermöglichen erhebliche Energieeinsparungen gegenüber herkömmlichen T5 Leuchtstofflampen.

### Hinweise

- Zertifizierung inkl. Anforderungen aus der Sicherheitsnorm IEC 62776 für zweiseitig gesockelte Lampen (geprüft durch TÜV Süd)
- Beim Wechsel auf LEDtube muss überprüft werden, ob die in den Vorschriften geforderten Beleuchtungsstärken eingehalten werden. Wir
- weisen darauf hin, dass die Gesamtenergieeffizienz und Lichtverteilung einer Anlage von der Bauart der Anlage bestimmt werden.
- Lampe ist in trockenen Umgebungen einzusetzen und nur in Verbindung mit einer für den Anwendungsbereich zugelassenen Leuchte zu
- betreiben
- Bitte beachten Sie die Hinweise zu Konversionslampen (Umverdrahtung) vom ZVEI/VDE unter: <https://www.zvei.org/presse-medien/publikationen/einsatz-von-led-lampen-als-alternative-zu-zweiseitig-gesockelten-leuchtstofflampen-in-leuchten/>

### Produkt Daten

Allgemeine Informationen		Lichtfarbe	
Sockel	G5	Kaltweiß (CW)	
Nennlebensdauer	50.000 Stunde(n)	Ähnlichste Farbtemperatur	4000 K
Schaltzyklus	200.000	Nennlichtausbeute (Nom)	151 lm/W
Beleuchtungstechnologie	LED	Farbkonsistenz	<6
Referenz für Lichtstrommessung	Sphere	Farbwiedergabeindex (CRI)	80
Lichttechnische Daten		Restlichtstrom am Ende der Nennlebensdauer (Nom.)	70 %
Farbcode	840 [CCT of 4000K]	Photobiologische Sicherheit gemäß EN 62471	RG0
Ausstrahlungswinkel (Nom)	200 Grad	Betrieb und Elektrik	
Lichtstrom	2.800 lm	Eingangsfrequenz	50 bis 60 Hz
		Systemleistung	18,5 W

MASTER LEDtube T5 230V

Lampenstrom (max.)	93 mA
Lampenstrom (min.)	93 mA
Lampenstrom (Nom)	93 mA
Startzeit (Nom)	0,5 s
Aufwärmzeit bis 60 % Licht	0.5 s
Leistungsfaktor (Bruchteil)	0.92
Spannung (Nom)	220–240 V
LED-Alternative zu Leuchtstofflampenleistung	39 W
Einschaltstrom am Netz	17
Max. Lampenanzahl für MCB Typ B 10 A – Netz	41
Max. Lampenanzahl für MCB Typ B, 10 A – EM-Vorschaltgerät ohne Kompensationskondensator.	-
Max. Lampenanzahl für MCB Typ B, 10 A – EM-Vorschaltgerät mit Kompensationskondensator.	-
Max. Lampenanzahl für MCB Typ B 16 A – Netz	66
Max. Lampenanzahl für MCB Typ B, 16 A – EM-Vorschaltgerät ohne Kompensationskondensator.	-
Max. Lampenanzahl für MCB Typ B, 16 A – EM-Vorschaltgerät mit Kompensationskondensator.	-
Kompatibilität mit Vorschaltgeräten	220–240V

Temperatur

Gehäusetemperatur (Nom)	60 °C
-------------------------	-------

Lichtregelung und Dimmen

Dimmbar	Nein
---------	------

Mechanik und Gehäuse

Kolbenausführung	Matt
Kolbenmaterial	Glas
Produktlänge	900 mm

Kolbenform	T5
Nettogewicht (Stück)	0,125 kg

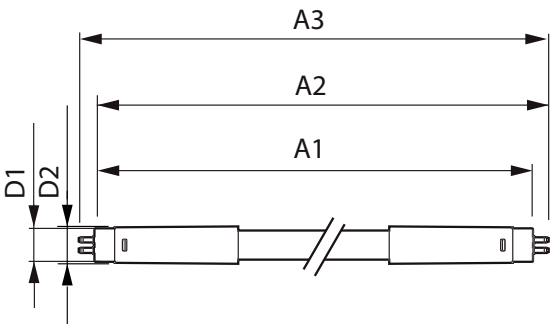
Genehmigung und Anwendung

Energieeffizienzklasse	D
Energiesparendes Produkt	Ja
Zeichen & Zertifikate	RoHS Konformität
Energieverbrauch kWh/1.000 Std.	19 kWh
EPREL-Registrierungsnummer	1590869
CE-Zeichen	Ja
EU RoHS-konform	Ja
Flackerwert (PstLM) – Flackerwert gemäß EN 61000-3-3	1
Messung der Sichtbarkeit des Stroboskopeffekts (SVM)	0,4
Umgebungstemperaturbereich	-20 bis +45 °C

Produktdaten

Bestell-Produktname	MAS LEDtube 900mm HO 18.5W 840 T5
Gesamtbezeichnung des Produkts	MASTER LEDtube 900mm HO 18.5W 840 T5
Gesamt-Produktcode	872016927527000
Bestellcode	27527000
Material-Nr. (12NC)	929003734702
Anzahl pro Verpackung	1
EAN/UPC – Produkt/Kiste	8720169275270
Zähler - Pakete pro Außenkarton	10
EAN Umverpackung	8720169275287

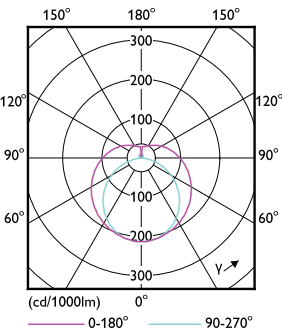
Abmessungsskizzen



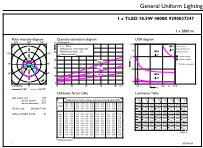
Product	D1	D2	A1	A2	A3
MAS LEDtube 900mm HO 18.5W 840 T5	19 mm	849 mm	856,1 mm	863,2 mm	

# MASTER LEDtube T5 230V

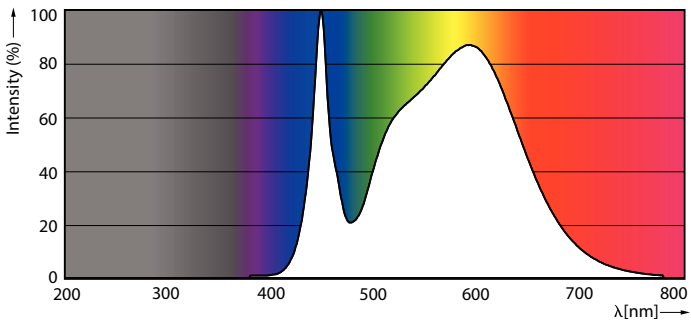
## Photometrische Daten



Light Distribution Diagram - MAS LEDtube 900mm HO 18.5W 840 T5

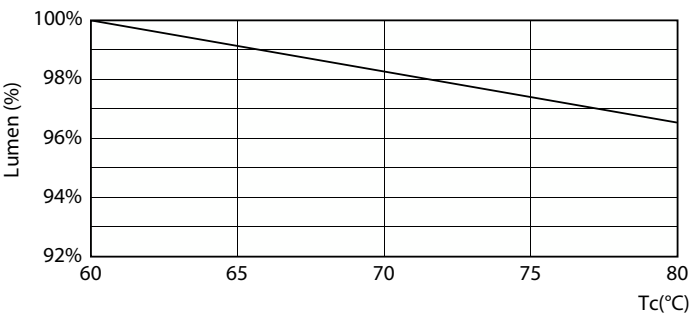


General uniform lighting - MAS LEDtube 900mm HO 18.5W 840 T5

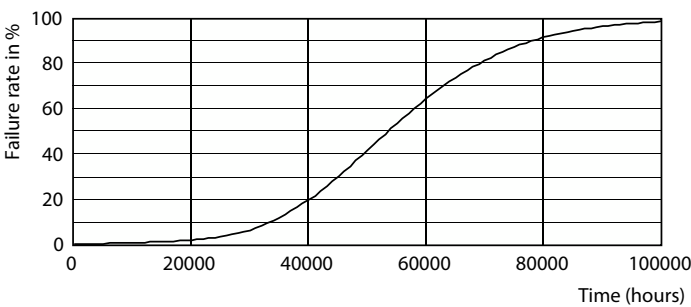


Spectral Power Distribution Colour - MAS LEDtube 900mm HO 18.5W 840 T5

## Lebensdauer



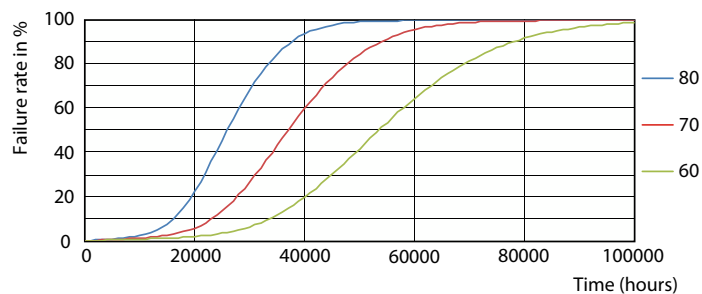
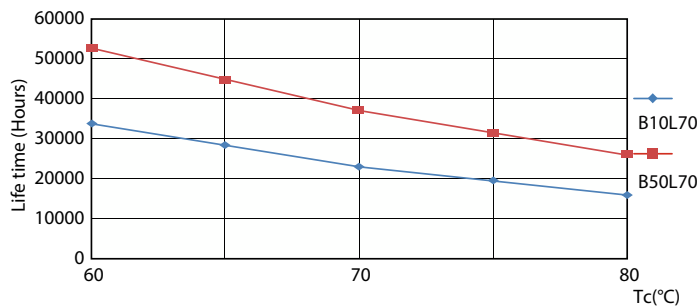
Lumen Maintenance Diagram - MAS LEDtube 900mm HO 18.5W 840 T5



Life Expectancy Diagram

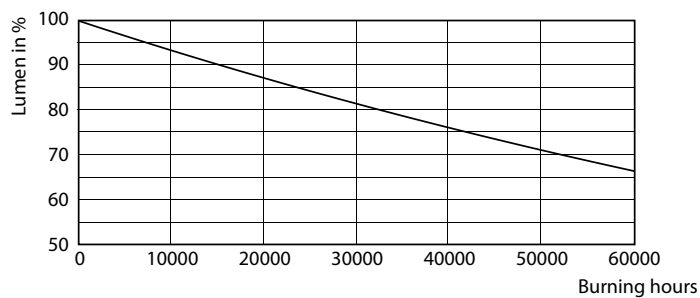
# MASTER LEDtube T5 230V

## Lebensdauer



LifetimeVsTc

FailureRate



Lumen Maintenance Diagram - MAS LEDtube 900mm HO 18.5W 840 T5

