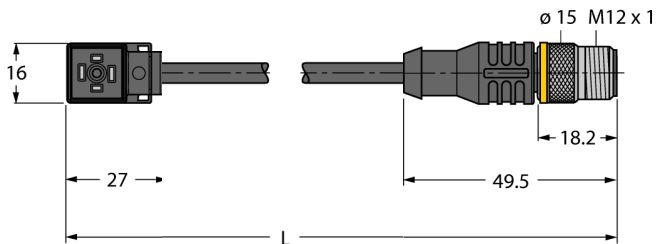


Ventilsteckverbinder Bauform C

Verbindungsleitung

VC8S22-T80E-1.5-RSC5.31T/TXL



- 2-polig + PE gebrückt
- Bauform nach Norm DIN EN 175301-803
- RoHS-konform
- Schutzart: IP65, IP67, IP68
- Schutzbauteil: Z-Diode
- M12-Stecker, gerade, 2-polig + PE
- Mantelmaterial: PUR
- Mantelfarbe: schwarz
- schleppkettentauglich
- schweißfunkenfest
- chemikalien- und ölbeständig
- UV- und ozonbeständig
- flammwidrig
- halogen-, silikon-, PVC- und LABS-frei
- Leitungslänge: 1.5 Meter

Typenbezeichnung VC8S22-T80E-1.5-RSC5.31T/TXL
Ident-Nr. 6606537

Steckverbinder A

Ventilstecker, Bauform C
 Polzahl 2+PE, PE gebrückt
 Kontakte Metall, CuSn, versilbert
 Kontaktträger Kunststoff, PA, Schwarz
 Griffkörper Kunststoff, TPU, Schwarz/Transluzent
 Schutzbauteil Z-Diode
 Dichtung Kunststoff, TPU
 Schutzklasse IP65, IP67, IP68, (montiert)
 Schaltzustandsanzeige LED Gelb/Gelb
 Mechanische Lebensdauer > 100 Steckzyklen
 Verschmutzungsgrad 3

Steckverbinder B

Stecker, M12x1, gerade
 Polzahl 2+PE
 Kontakte Metall, CuZn, vergoldet
 Kontaktträger Kunststoff, TPU, Schwarz
 Griffkörper Kunststoff, TPU, Schwarz
 Überwurfmutter/-schraube Messing, CuZn, vernickelt
 Schutzklasse IP67, IP69K, nur im verschraubten Zustand
 Mechanische Lebensdauer > 100 Steckzyklen
 Verschmutzungsgrad 3
 Anzugsdrehmoment 0.8 ... 1 Nm

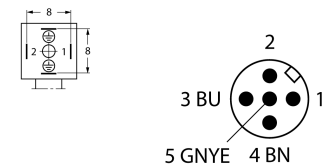
Allgemeine Daten

Leitungsdurchmesser 5.2 ± 0.20mm
 Leitungslänge 1.5 m
 Leitungsmaterial PUR
 Leitungsfarbe Schwarz
 Aderisolierung PP
 Aderfarben BN, BU, GNYE
 Adernquerschnitt 3x0.34
 Litzenaufbau 42x0.1

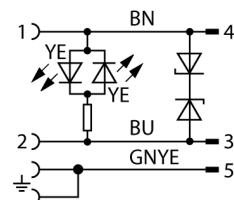
Elektrische Eigenschaften bei +20 °C

Strombelastbarkeit 4 A
 Bemessungsspannung 24 V
 Isolationswiderstand > 1 MΩ/km
 Prüfspannung 2000 V
 Durchgangswiderstand max. 57 Ω/km

Pinbelegung



Schaltplan



Ventilsteckverbinder Bauform C

Verbindungsleitung

VC8S22-T80E-1.5-RSC5.31T/TXL

Mechanische und chemische Eigenschaften

Max. Zugfestigkeit (statisch)	≤ 50 N/mm ²
Max. Zugfestigkeit (dynamisch)	≤ 20 N/mm ²
Biegezyklen	≥ 5 Mio.
Biegeradius (ortsfeste Verlegung)	≥ 5 x Ø
Biegeradius (flexibler Einsatz)	≥ 10 x Ø
Zulässige Beschleunigung	max. 5 m/s ²
Zulässiger Fahrweg horizontal	5 m (bei 5 m/s ²)
Zulässiger Fahrweg vertikal	2 m (bei 5 m/s ²)
Zulässige Fahrgeschwindigkeit	3.3 m/s
Torsionsbeanspruchung	± 180 °/m
Umgebungstemperatur	
im ruhenden Zustand	-50...+80°C
in Bewegung	-30...+90°C
im Schleppkettenbetrieb	-25...+60°C