

TM 10



Kurzinformation

Tellerventil für Abluft, Stahlblech einbrennlackiert weiß, mit Einbaurahmen, DN 100, für Wohnungslüftung max. 30 m³/h

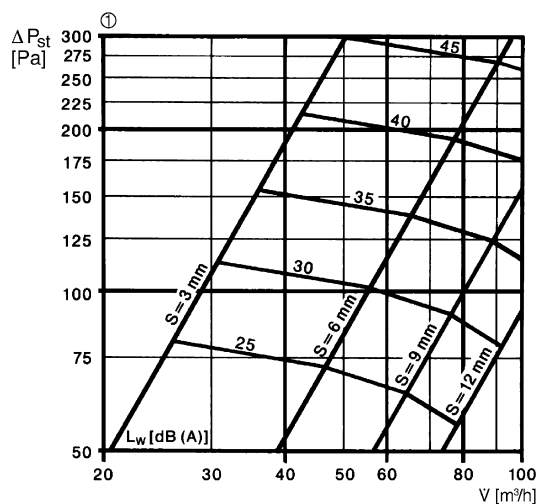
Artikelnummer

0151.0194

Technische Daten

Lufrichtung	Entlüftung
Material	Stahlblech, einbrennlackiert
Farbe	reinweiß, ähnlich RAL 9010
Gewicht	0,4 kg
Geeignet für Nennweite	100 mm
Breite	134 mm
Höhe	134 mm
Tiefe	83 mm
Verpackungseinheit	1 Stück
Sortiment	C
GTIN (EAN)	4012799511946

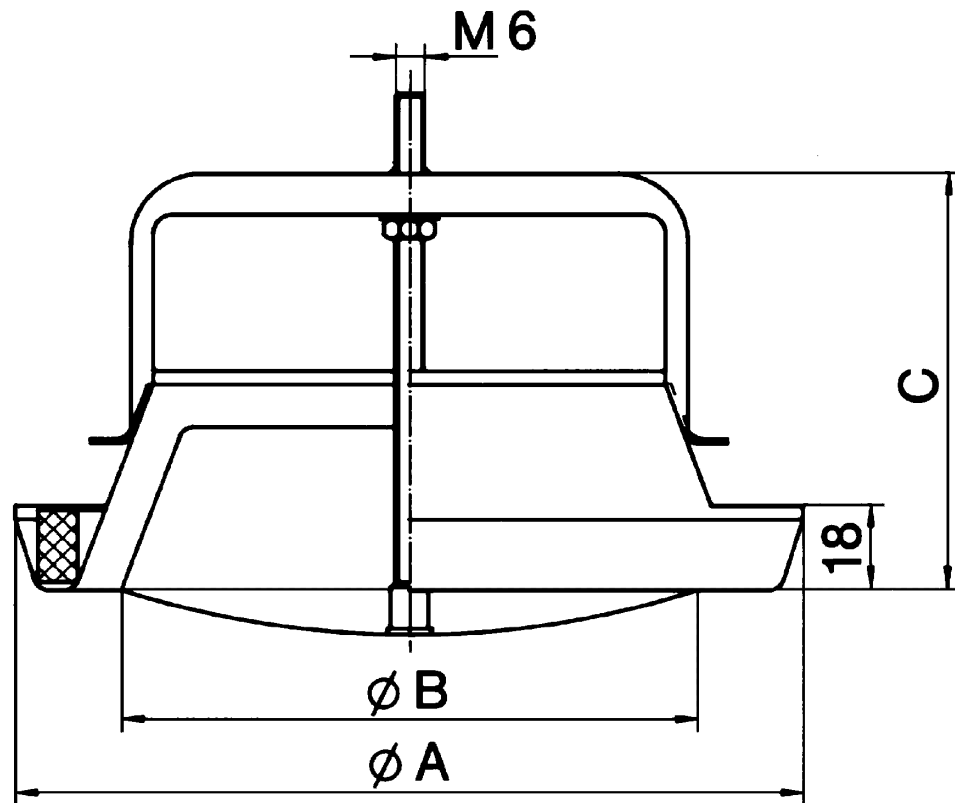
Kennlinie Druckdifferenz und akustische Daten: TM 10



① Stellung des Ventilkonus, S = Spaltbreite

TM 10

Maßzeichnung [mm]



A	B	C
134	87	83