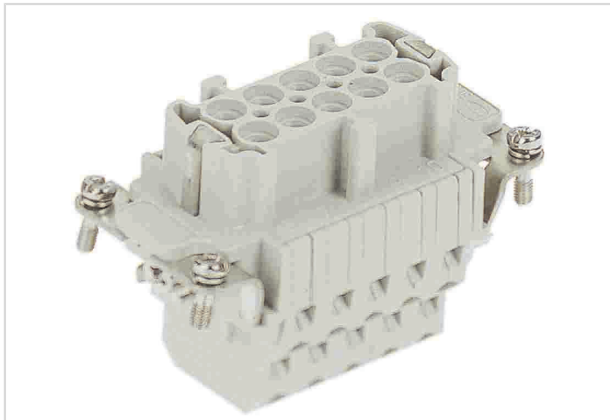


## Han ESS 10 Pos. F Insert Double Cage Cla



Das Bild dient lediglich illustrativen Zwecken. Bitte beachten Sie die Produktbeschreibung.

Artikelnummer	09 33 010 2772
Beschreibung	Han ESS 10 Pos. F Insert Double Cage Cla
HARTING eCatalogue	<a href="https://b2b.harting.com/09330102772">https://b2b.harting.com/09330102772</a>

### Bezeichnung

Kategorie	Einsätze
Baureihe	Han <sup>®</sup> ESS

### Ausführung

Anschlussart	Käfigzugfederanschluss
Geschlecht	Buchse
Baugröße	10 B
Kontaktanzahl	10
PE-Kontakt	ja
Hinweise	zwei Anschlüsse pro Kontakt nur für Gehäuse hoher Bauform

### Technische Kennwerte

Leiterquerschnitt	0,14 ... 2,5 mm <sup>2</sup>
Leiterquerschnitt	AWG 26 ... AWG 14
Bemessungsstrom	16 A
Bemessungsspannung	500 V
Bemessungsstoßspannung	6 kV
Verschmutzungsgrad	3
Bemessungsspannung nach UL	600 V
Bemessungsspannung nach CSA	600 V
Isationswiderstand	>10 <sup>10</sup> Ω
Durchgangswiderstand	≤3 mΩ



Pushing Performance  
Since 1945

## Technische Kennwerte

Abisolierlänge	9 ... 11 mm
Grenztemperatur	-40 ... +125 °C
Steckzyklen	≥500

## Materialeigenschaften

Werkstoff Einsatz	Polycarbonat (PC)
Farbe Einsatz	RAL 7032 (kieselgrau)
Werkstoff Kontakte	Kupferlegierung
Kontaktoberfläche	versilbert
Materialbrennbarkeitsklasse nach UL 94	V-0
RoHS	konform
ELV Status	konform
China RoHS	e
REACH Annex XVII Stoffe	nicht enthalten
REACH ANNEX XIV Stoffe	nicht enthalten
REACH SVHC Stoffe	ja
REACH SVHC Stoffe	Blei
ECHA SCIP Nummer	5dbb3851-b94e-4e88-97a1-571845975242
California Proposition 65 Stoffe	ja
California Proposition 65 Stoffe	Blei
Brandschutz in Schienenfahrzeugen	EN 45545-2 (2020-08)
Anforderungssatz mit Gefährdungstufen	R22 (HL 1-3) R23 (HL 1-3)

## Normen und Zulassungen

Normen	IEC 60664-1 IEC 61984
Zulassungen	DNV GL
UL / CSA	UL 1977 ECBT2.E235076 CSA-C22.2 No. 182.3 ECBT8.E235076

## Kaufmännische Daten

Packungsgröße	1
Nettogewicht	88 g
Ursprungsland	Rumänien



**Pushing Performance**  
Since 1945

## Kaufmännische Daten

europäische Zolltarifnummer	85366990
GTIN	5713140051126
eCl@ss	27440205 Kontakteinsatz für Industriesteckverbinder