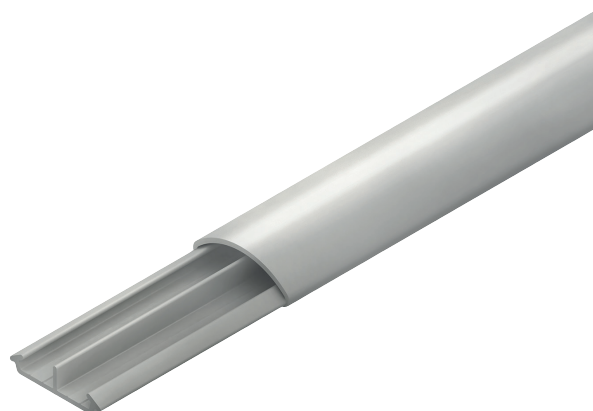


Technisches Datenblatt

Seite: 1/1

PBKD 1235 SG Bodenkanal mit Deckel

- Bodenkanal mit Deckel
- Mit einer Trennwand
- Zur flexiblen Leitungsführung am Boden
- Trittfest
- Werkstoff: PVC-hart
- Standardlieferlänge: 2000 mm \pm 5 mm
- Lichter Querschnitt: 116 mm² 2 x 77,7 mm²
- Die max. statische Belastbarkeit des Bodenkanals (F max.) bei Raumtemperatur (ca. 22°C) beträgt 3750 N/10cm Länge.
- Montagehinweis:
Es empfiehlt sich die Befestigungspunkte versetzt im Abstand von etwa 250 mm anzuordnen.



Art.-Nr.	ID-Nr.	Type	VE	Farbe
05105413	056015	PBKD 1235 SG	2 / 48	steingrau (ähnlich RAL 7030)

