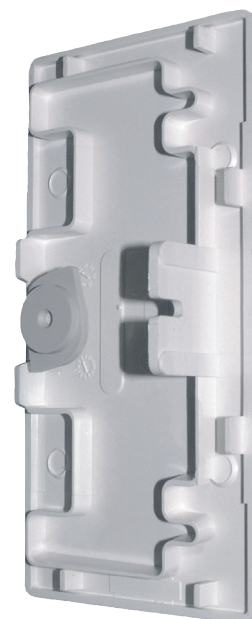


Technisches Datenblatt

Seite: 1 / 2

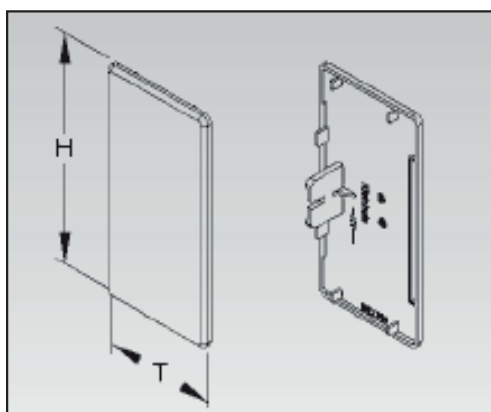
PBRES Endstücke für Kabelkanal PBR

- Zubehör für PBR Brüstungskanal
(Art.-Nr. 05101356 - 05101364, ID-Nr. 051684 - 051692)



Informationen

Art.-Nr.	ID-Nr.	Type	VPE	Maße (HxT)	Farbe
05101312	051714	PBRES 105 rw	1 / 10	105x70 mm	reinweiß, RAL: 9010
05101315	051717	PBRES 130 rw	1 / 10	130x70 mm	reinweiß, RAL: 9010
05101318	051720	PBRES 170 rw	1 / 10	170x70 mm	reinweiß, RAL: 9010
05101313	051715	PBRES 105 cw	1 / 10	105x70 mm	cremeweiß, RAL: 9001
05101316	051718	PBRES 130 cw	1 / 10	130x70 mm	cremeweiß, RAL: 9001
05101319	051721	PBRES 170 cw	1 / 10	170x70 mm	cremeweiß, RAL: 9001
05101314	051716	PBRES 105 lg	1 / 10	105x70 mm	lichtgrau, RAL: 7035
05101317	051719	PBRES 130 lg	1 / 10	130x70 mm	lichtgrau, RAL: 7035
05101320	051722	PBRES 170 lg	1 / 10	170x70 mm	lichtgrau, RAL: 7035

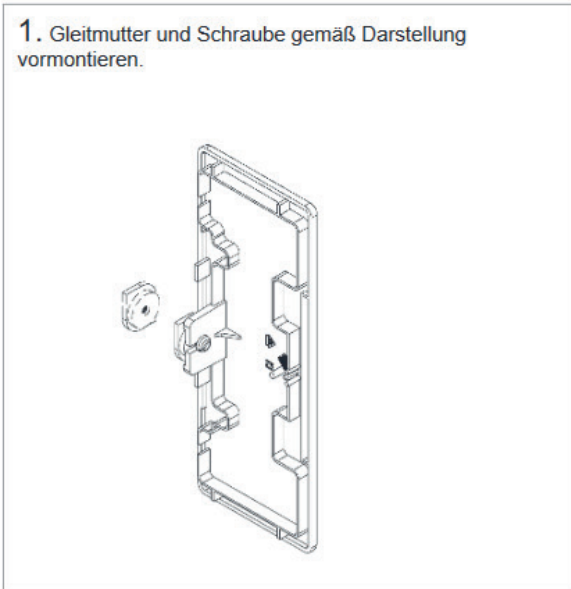


Technisches Datenblatt

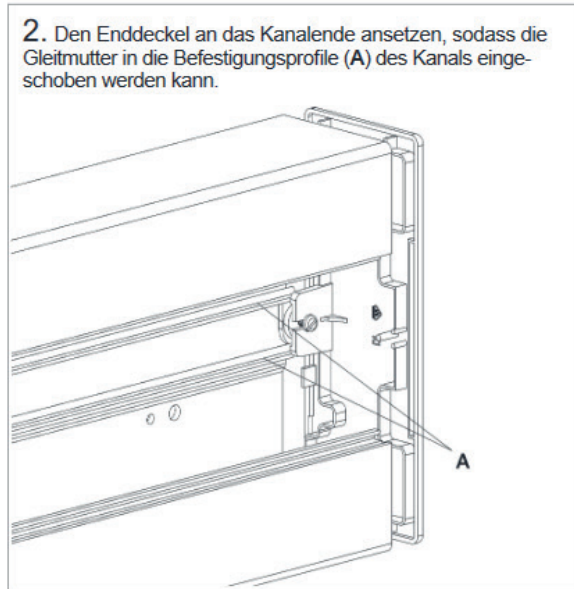
Seite: 2 / 2

Montageanleitung

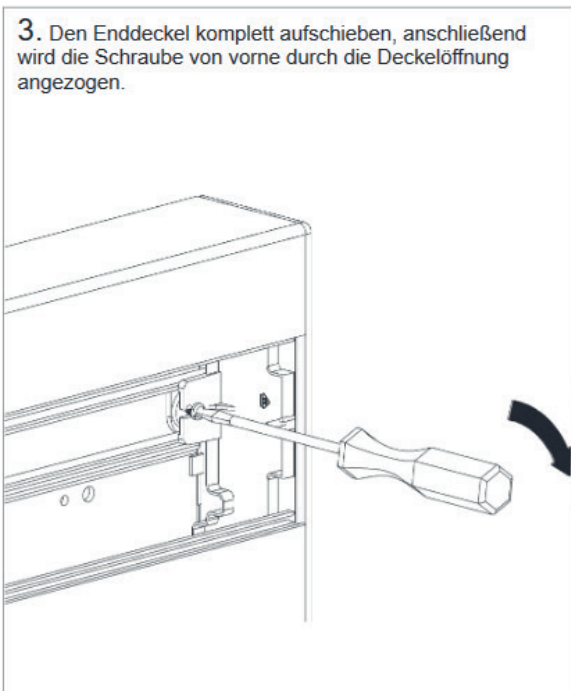
1. Gleitmutter und Schraube gemäß Darstellung vormontieren.



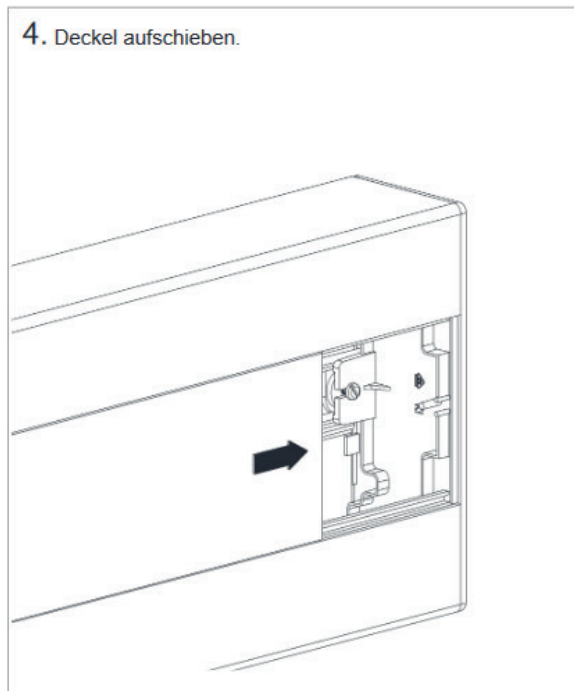
2. Den Enddeckel an das Kanalende ansetzen, sodass die Gleitmutter in die Befestigungsprofile (A) des Kanals eingeschoben werden kann.



3. Den Enddeckel komplett aufschieben, anschließend wird die Schraube von vorne durch die Deckelöffnung angezogen.



4. Deckel aufschieben.



Verarbeitungstemperatur > + 5° C