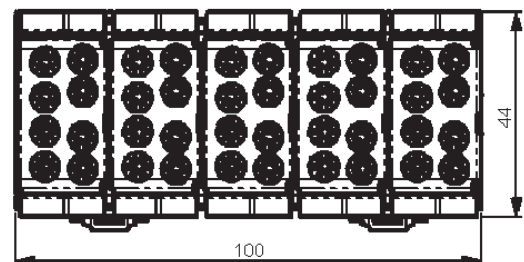
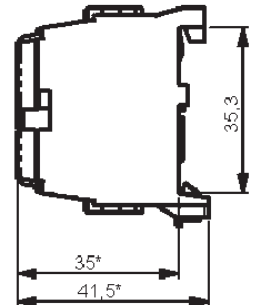
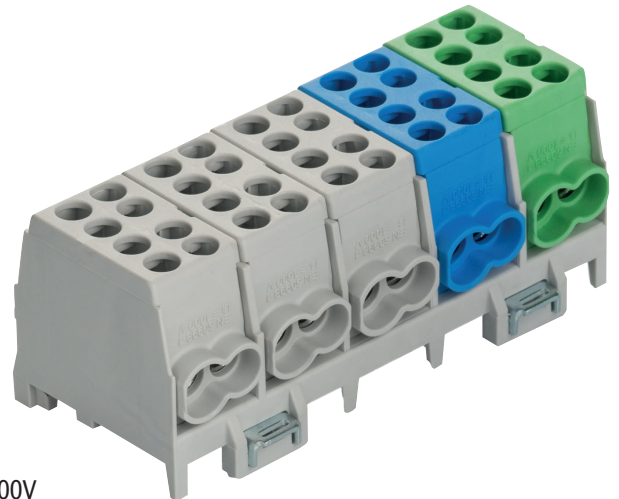


Technisches Datenblatt

Seite: 1 / 1

PHLAK25-5/10-S Hauptleitungs-Abzweigklemmen

- Leiterklemmen [5-polig] für die Montage auf DIN-Trageschienen, z. B. für Installationsverteiler und Zählerplätze gem. VDE 0603
 - Zur Befestigung auf DIN Tragschiene 35 mm nach EN 50022 / EN 60715
 - Klemmkörper: Messing, verzinkt
 - Klemmschrauben: Stahl, verzinkt
 - Isoliergehäuse: Kunststoff (Polyamid) schlagzäh, flammgeschützt, halogenfrei
 - Schnellbefestigung: Stahlblech, verzinkt oder vernickelt
-
- Normen / Vorschriften: Installationsverteiler und Zählerplätze AC 400V Hauptleitungsabzweigklemmen VDE0603-2, Verbindungsmaterial für Niederspannungsstromkreise für Haushalt und ähnliche Zwecke VDE 0613, Teil 1/EN 60998-1
 - Leitungsanschluss:
 - Hauptleitung: 1,5 - 25 mm² starr/mehrdähtig, 2,5 Nm
 - 1,5 - 16 mm² feindrähtig - Aderendhülse 2,5 Nm
 - Abzweigleitung: 1,5 - 16 mm² starr/mehrdähtig, 2 Nm
 - 1,5 - 10 mm² feindrähtig - Aderendhülse 2 Nm
 - Abisolierlänge: 16 mm
 - Buchsenklemme mit je 2 Schrauben pro Klemmstelle
 - Schrauben mit Kombi-Kreuzschlitz Pozidriv Z2
 - Isolationsspannung: 1000 V AC / DC für:
 - Überspannungskategorie III ($U_{imp} = 8 \text{ kV}$, feste Installation)
 - Verschmutzungsgrad 2 (z. B. Verteilereinbau)
 - Nennstrom: Cu: 130 A; Al: 100 A (VDE 0611 / EN 60947-7)
 - Eingänge max. 25 mm²: 5x2, Ausgänge max. 16 mm²: 5x2
 - Anreihbar bzw. erweiterbar mit Klemmen Type PHLAK
 - Sicherheit: Ecken abgerundet



Hauptleitungen: 5
Abzweigleitungen: 10

Informationen

Art.-Nr.	ID-Nr.	Type	VPE	Farbgebung
05106698	057488	PHLAK25-5/10-S	1	3 x Grau - Blau - Grün