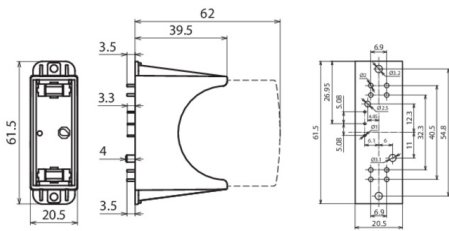


DG PCB PV SCI 300 FM (952 753)

- Integration von DEHNguard Schutzmodulen in Leiterplatten von elektronischen/elektrischen Geräten
- Einfacher und flexibler Einsatz für alle Schaltungsvarianten
- Verwechslungssicher durch Kodierung in Unterteil und Schutzmodul



Abbildung unverbindlich



Maßbild DG PCB PV SCI 300 FM

Einpoliger Sockel zur Montage auf Geräteleiterplatten für DEHNguard Module, mit Fernmeldekontakt für Überwachungseinrichtung (potentialfreier Wechsler).

| Typ   | DG PCB PV SCI 300 FM                  |
|---|---------------------------------------|
| Art.-Nr.                                    | 952 753                               |
| Zugehöriges Schutzmodul                     | DG MOD PV SCI 300 (Art.-Nr. 952 053)  |
| Höchste Dauerspannung DC (Modul)            | 300 V                                 |
| Betriebstemperaturbereich (T <sub>U</sub> ) | -40 °C ... +80 °C                     |
| Montage auf                                 | direkt eingelötet in die Leiterplatte |
| Gehäusewerkstoff                            | Thermoplast, Farbe rot, UL 94 V-0     |
| Schutzart                                   | IP 20 (mit gestecktem Schutzmodul)    |
| FM-Kontakte / Kontaktform                   | Wechsler                              |
| Schaltleistung AC                           | 125 V / 0,1 A                         |
| Schaltleistung DC                           | 42 V / 0,5 A; 24 V / 1 A; 12 V / 2 A  |
| Löttemperatur FM                            | Max. 260 °C / 5 sec.                  |
| Gewicht                                     | 18 g                                  |
| Zolltarifnummer (Komb. Nomenklatur EU)      | 85366930                              |
| GTIN (EAN)                                  | 4013364150720                         |
| VPE   | 72 Stk.                               |

Änderungen in Form und Technik, bei Maßen, Gewichten und Werkstoffen behalten wir uns im Sinne des Fortschrittes der Technik vor. Die Abbildungen sind unverbindlich.