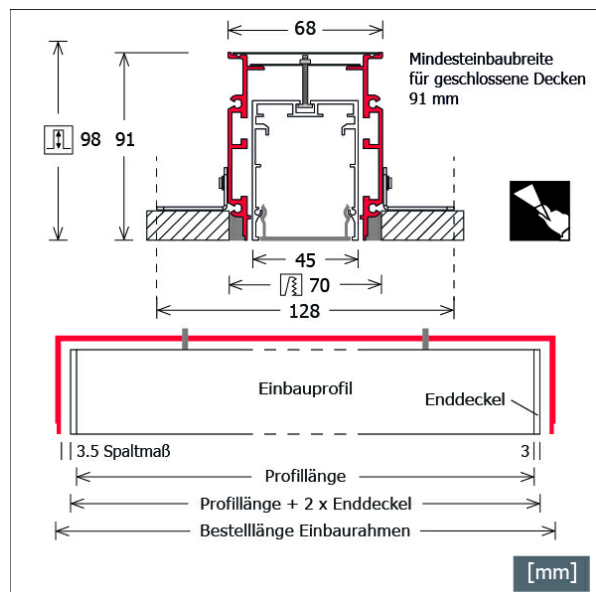


## LK-P 045.3 APB/...



Farbe	Artikelnummer	EAN
silber eloxiert	669225	4043544809049
schwarz	669226	4043544809056
weiß	669227	4043544809063



### Beschreibung

- Lichtbandsystem nach Maß für deckenbündigen Einbau in Gipskarton mit Schattenfuge
- hochwertiges extrudiertes Aluminiumprofil für Befestigung in Trimless-Einbaurahmen
- Gehrungsschnitte für Flächen, Wand/Decke innen, Ecke außen/innen möglich (Schnittkosten auf Anfrage)
- Trimless-Einbaurahmen, Lichteinsätze und (erforderliches) Zubehör separat bestellen
- Acrylglassdiffusor prismatisch bündig aus PMMA mit werkzeugloser Einrasttechnik
- Schnellmontage in Einbaurahmen über Drehriegel

### Hinweise

Nicht geeignet in Kombination mit Lichteinsätzen LK-CH 045.... Für Leuchten mit nur "1 Lichteinsatz" immer "+5 mm" für Enddeckellaschen dazurechnen. Erforderlicher Platzbedarf stirnseitig jeweils 10 mm. Die thermische Längenausdehnung des Aluminiumprofils beträgt bei  $\Delta T = 10$  Kelvin 0.3 mm pro Meter. IP40 gilt nur in Verbindung mit montiertem Acrylglasprofil. Spachtelbereich an Einbaurahmen und Decke mit Haftgrund vorbehandeln.

### Lichttechnik / Normen

Schutzart IP40

### Abmessungen / Gewichte

Breite	45 mm
Höhe	60 mm
Nettogewicht	1.34 kg
Bruttogewicht	1.44 kg

### Sondermaße

Bestell-Länge Einbaurahmen = Länge Leerprofil + (2 x 3 mm Enddeckelstärke) + (2 x 3.5 mm Spaltmaß) = Länge Leerprofil + 13 mm; Deckenausschnitt = (Länge Einbaurahmen + 6 mm) x 70 mm

# LK-P 045.3 APB/...

## Zubehör



**LK-Z045 AOB-K-001**  
Kaschierstück für Acrylglas bündig



**LK-Z045 AOB/...**  
Ersatz-Acrylglas opal bündig  
(Länge nach Maß)



**LK-Z045 APB/...**  
Ersatz-Acrylglas prismatisch bündig  
(Länge nach Maß)



**LK-Z045 BA/...**  
Blindabdeckung  
(Länge nach Maß)



**LK-Z045 SENSOR/OR**  
Organic Response Sensor (DALI PS3) für Lichtkanal  
045



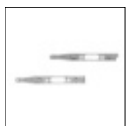
**LK-Z045.003.00 TRI/...**  
Einbaurahmen Trimless für Gipskarton  
(Länge nach Maß)



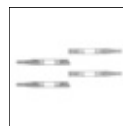
**LK-Z045.003.90 TRI**  
Einbaurahmen Trimless 90°-Ecke für Gipskarton



**LK-Z045.1**  
Enddeckel  
(2 Stück)



**LK-Z045.102.00**  
Verbinder-Set linear



**LK-Z045.102.90**  
Verbinder-Set für Winkel



**LK-Z045.110**  
Erdung-Set für Formstücke



**LK-Z045.111**  
Erdung-Set

## LK-P 045.3 APB/...

### Lichteinsätze



Bezeichnung	Beschreibung
LK-L 045.10830.0705.1/DALI	3000 K, 705 mm, 10 W , 1440 lm
LK-L 045.10840.0705.1/DALI	4000 K, 705 mm, 10 W , 1530 lm
LK-L 045.10830.0845.1/DALI	3000 K, 845 mm, 12 W , 1680 lm
LK-L 045.10840.0845.1/DALI	4000 K, 845 mm, 12 W , 1780 lm
LK-L 045.10830.0985.1/DALI	3000 K, 985 mm, 14 W , 2020 lm
LK-L 045.10840.0985.1/DALI	4000 K, 985 mm, 14 W , 2140 lm
LK-L 045.10830.1125.1/DALI	3000 K, 1125 mm, 16 W , 2180 lm
LK-L 045.10840.1125.1/DALI	4000 K, 1125 mm, 16 W , 2310 lm
LK-L 045.10830.1405.1/DALI	3000 K, 1405 mm, 21 W , 2720 lm
LK-L 045.10840.1405.1/DALI	4000 K, 1405 mm, 21 W , 2880 lm
LK-L 045.10830.1685.1/DALI	3000 K, 1685 mm, 25 W , 3260 lm
LK-L 045.10840.1685.1/DALI	4000 K, 1685 mm, 25 W , 3460 lm

Bezeichnung	Beschreibung
LK-L 045.11830.0705.1/DALI	3000 K, 705 mm, 16 W , 2220 lm
LK-L 045.11840.0705.1/DALI	4000 K, 705 mm, 16 W , 2340 lm
LK-L 045.11830.0845.1/DALI	3000 K, 845 mm, 19 W , 2540 lm
LK-L 045.11840.0845.1/DALI	4000 K, 845 mm, 19 W , 2690 lm
LK-L 045.11830.0985.1/DALI	3000 K, 985 mm, 22 W , 3100 lm
LK-L 045.11840.0985.1/DALI	4000 K, 985 mm, 22 W , 3280 lm
LK-L 045.11830.1125.1/DALI	3000 K, 1125 mm, 25 W , 3340 lm
LK-L 045.11840.1125.1/DALI	4000 K, 1125 mm, 25 W , 3540 lm
LK-L 045.11830.1405.1/DALI	3000 K, 1405 mm, 32 W , 4180 lm
LK-L 045.11840.1405.1/DALI	4000 K, 1405 mm, 32 W , 4430 lm
LK-L 045.11830.1685.1/DALI	3000 K, 1685 mm, 38 W , 5020 lm
LK-L 045.11840.1685.1/DALI	4000 K, 1685 mm, 38 W , 5320 lm