

Technisches Datenblatt

Seite: 1 / 1

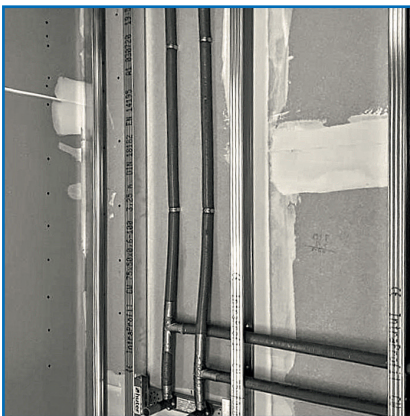
PGKR Gipskartonrohrschele

- Für die Befestigung von Rohren auf der Innenseite von Gipskartonwänden
- Material: Stahl chromatisiert, Korrosivitätskategorie C3
- Gewicht pro Stück:
05106410 = 4 g / 05106411 = 5 g / 05106412 = 7 g
- Max. Belastung (Referenzwert CF20):
47,84 N Gipskarton 15 mm, 67,6 N Gipskarton 25 mm
- Bruchlast (Referenzwert CF20):
05106410 = 119.60 N Gipskarton 15 mm, 169.00 N Gipskarton 25 mm
05106411 = 119.60 N Gipskarton 15 mm, 169.00 N Gipskarton 25 mm
05106412 = 128.00 N Gipskarton 15 mm, 168.00 N Gipskarton 25 mm



Installationsanleitung:

- Flexibles Installationsrohr/Schlauch in die PGKR stecken.
- PGKR an gewünschter Stelle mit dem Hammer einschlagen.
- Fertig!



Mit dem PGKR lassen sich Rohrleitungen schnell ohne zu bohren an Trockenbauwänden anbringen. Die einzigartige Formgebung sorgt für festen Halt und lässt die Außenseite der Wand unbeschädigt.



Informationen

Art.-Nr.	ID-Nr.	Type	VPE	Schlauch Ø
05106410	057165	PGKR16	100 / 3.200	16 mm
05106411	057166	PGKR20	75 / 2.400	20 mm
05106412	057167	PGKR25	50 / 1.600	25 mm