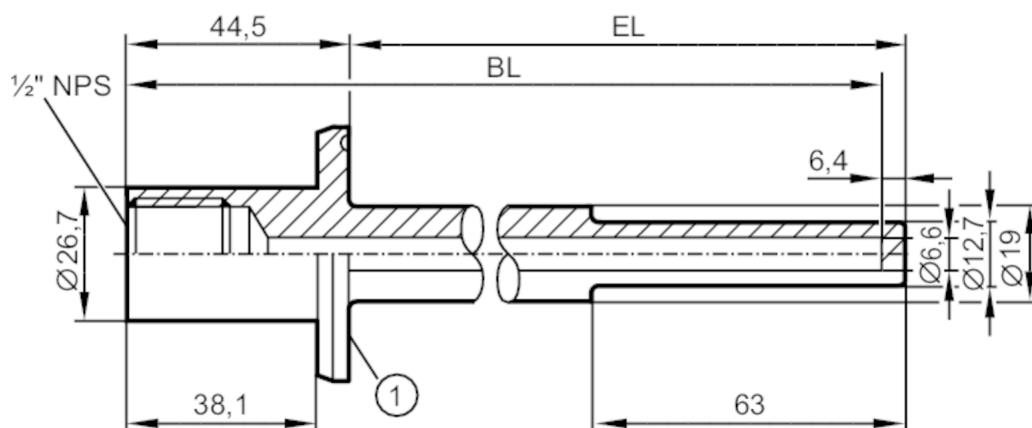


## Schutzrohr für Temperatursensoren

THERMOWELL, D6/1,5"CLAMP/L=150



1 1,5" Clamp (ISO 2852)



EC 1935/2004 EHEDG Certified FDA

## Einsatzbereich

Ausführung für Temperatursensoren EL = 150 mm

Druckfestigkeit [bar] 25

## Mechanische Daten

Gewicht [g] 353

Werkstoffe 1.4404 (Edelstahl / 316L)

Sensoranschluss 1/2 NPS Ø 6 mm passend für G 1/2 und 1/2" NPT

Prozessanschluss Clamp 1,5" ISO 2852

Oberflächenbeschaffenheit  
Ra/Rz der  
medienberührenden Flächen ≤ 0,6 / -

Einbaulänge EL [mm] 115

Bohrungslänge BL [mm] 152,4

## Bemerkungen

Verpackungseinheit 1 Stück