



CorePro LED PLC 4P

CorePro LED PLT HF 9W 830 4P GX24q-3

Die CorePro LED PL-C/PL-T Familie ist eine hervorragende LED Alternative für herkömmliche konventionelle Kompaktleuchtstofflampen. Diese Produktfamilie gibt es als 2 Pin (EM: KVG/VVG für PL-C) sowie als 4 Pin (HF: EVG für PL-C und PL-T) Version. Mit dieser innovativen LED-Lösung können Sie hohe Energieeinsparungen im Vergleich zu herkömmlichen konventionellen Lösungen erzielen.

Hinweise

- Nicht dimmbar
- Bitte vor Installation an EVGs (4 Pin) die Kompatibilität unter www.philips.de/ledtube überprüfen
- Nicht für Gleichspannung geeignet
- Nicht für den direkt Betrieb an 230V Netzspannung geeignet

Produkt Daten

Allgemeine Eigenschaften		Elektrische Kenndaten	
Sockel	GX24Q-3 [GX24q-3]	Farbkonsistenz	<6
CE-Zeichen	Ja	Farbwiedergabeindex (Nom.)	82
EU RoHS-konform	Ja	Restlichtstrom am Ende der Nennlebensdauer (Nom.)	70 %
Nennlebensdauer (Nom)	30000 h		
Schaltzyklus	200000		
Referenz für Lichtstrommessung	Sphere		
Stufe	CorePro		
Lichttechnische Daten			
Farbcode	830 [CCT von 3000 K]	Eingangsfrequenz	20K-80K Hz
Ausstrahlungswinkel (Nom)	120 °	Power (Rated) (Nom)	9 W
Lichtstrom (Nom)	990 lm	Lampenstrom (max.)	400 mA
Lichtfarbe	Weiß (WH)	Lampenstrom (min.)	250 mA
Ähnlichste Farbtemperatur (Nom)	3000 K	Startzeit (Nom)	0.5 s
Nennlichtausbeute (nom.)	110 lm/W	Aufwärmzeit bis 60 % Licht (Nom.)	0.5 s
		Leistungsfaktor (Nom)	0.9
		Spannung (Nom)	20-60 V

CorePro LED PLC 4P

Temperaturkenndaten

Umgebungstemperatur (max.)	35 °C
Umgebungstemperatur (min.)	-20 °C
Lagertemperatur (max)	65 °C
Lagertemperatur (min)	-40 °C
Gehäusetemperatur (max)	65 °C

Dimmen

Dimmbar	Nein
---------	------

Mechanische Kenndaten

Kolbenausführung	Satiniert
Kolbenmaterial	Kunststoff
Produktlänge	100 mm
Kolbenform	Röhre, einseitig gesockelt

Zulassungen und Anwendungseigenschaften

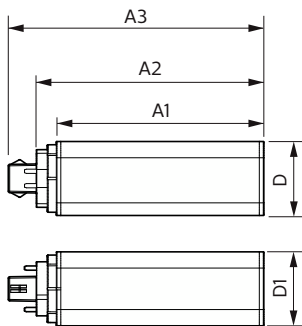
Energieeffizienzklasse	F
Energiesparendes Produkt	ja

Zeichen & Zertifikate	RoHS compliance CE KEMA-KEUR(DEKRA) Zertifikat
Zeichen & Zertifikate	TUV
Energieverbrauch kWh/1.000 Std.	9 kWh
EPREL-Registrierungsnummer	1361422

Produktdaten

Gesamt-Produktcode	871951448780200
Bestell-Produktname	CorePro LED PLT HF 9W 830 4P GX24q-3
EAN/UPC - Produkt	8719514487802
Bestellcode	48780200
Anzahl pro Verpackung	1
SAP-Zähler - Pakete pro Außenkarton	20
SAP-Material	929003576502
Kopie Nettogewicht (Einzelteil)	0,124 kg

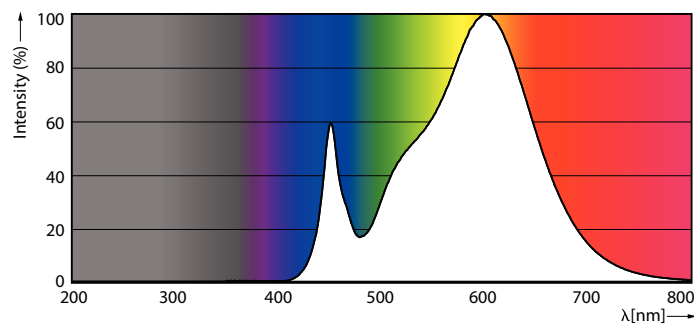
Abmessungsskizzen



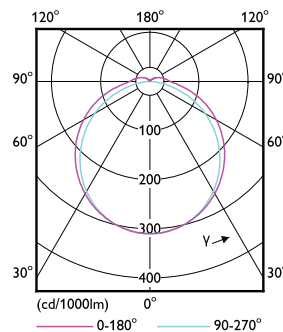
CorePro LED PLT HF 9W 830 4P GX24q-3

Product	D1	D2	A1	A2	A3
CorePro LED PLT HF 9W 830 4P GX24q-3	42 mm		115 mm	127 mm	142 mm

Photometrische Daten

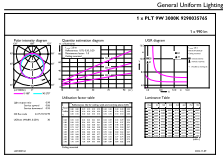


Spectral Power Distribution Colour



Light Distribution Diagram

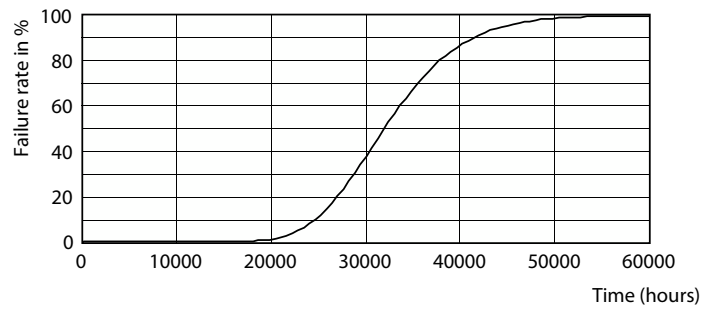
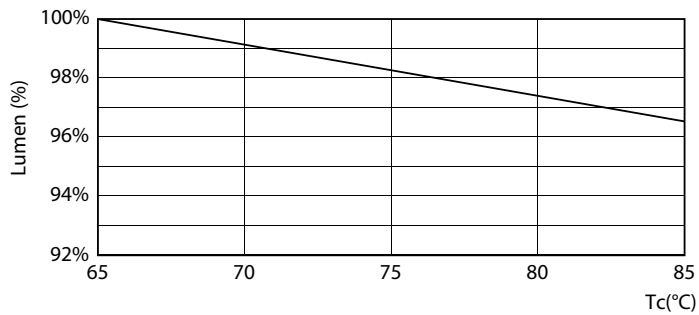
Photometrische Daten



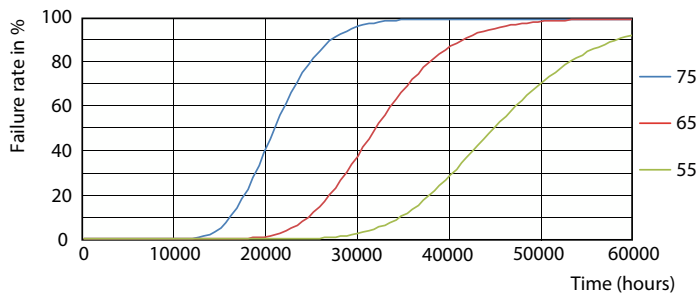
CorePro LED PLC 4P Page 10 of 11

General uniform lighting

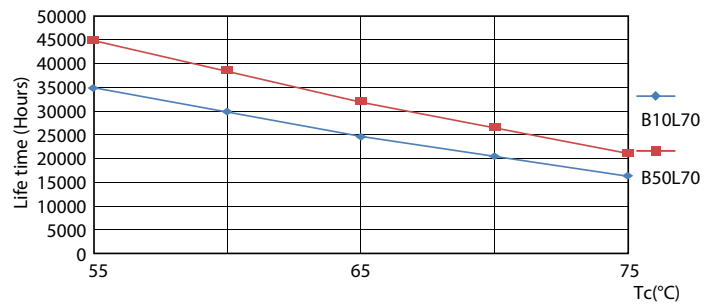
Lebensdauer



LumenVsTc



Life Expectancy Diagram

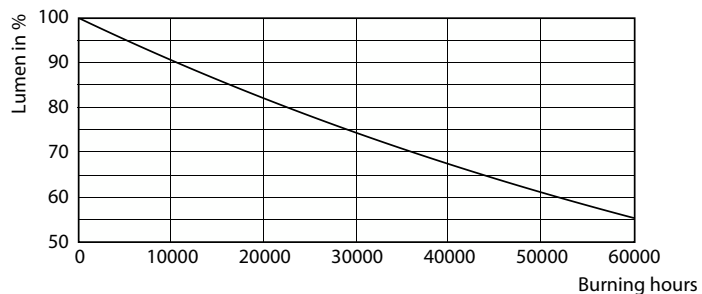


FailureRate

LifetimeVsTc

CorePro LED PLC 4P

Lebensdauer



Lumen Maintenance Diagram

