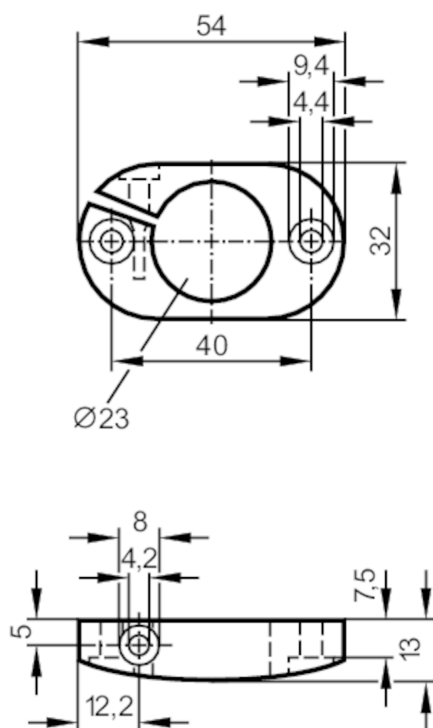


Befestigungsschelle für Luftstromwächter

MOUNTING CLAMP SLG



Einsatzbereich

Ausführung

für Luftstromwächter SLG

Mechanische Daten

Gewicht

[g]

16

Innendurchmesser

[mm]

23

Werkstoffe

PBT

Bemerkungen

Verpackungseinheit

1 Stück