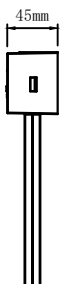
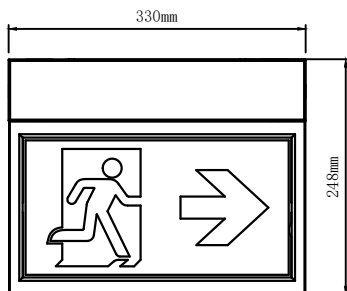


# Installationsanleitung für LED Rettungszeichenleuchte

Unlimited L CBS(-T) (black) | 1022 (1023) 1446 (1468)



## Technische Daten

Eingangsspannung : 220-240V AC oder 176-254V DC  
 Leistungsaufnahme : 7,3 (8,8)VA | 2,8 (3,8)W  
 Temperaturbereich : 0°C...+40°C  
 Leuchtenart : Zentralbatterie

LEDs : 28x SMD2835  
 Schutzklasse : II  
 Schutzart : IP20  
 Montageart : Universal (Wand- oder Decke)  
 Erkennungsweite : 30m

## Vorsichtsmaßnahmen

Dieses Produkt sollte von einer ausgebildeten Elektrofachkraft, im Einklang mit den lokalen Normen und Vorschriften, installiert werden. Stellen Sie unbedingt die Spannungsfreiheit vor der Installation sicher.

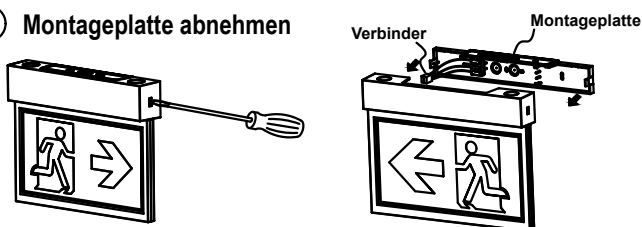
## Wartung & Betrieb

**Batterie:** Versorgung über Zentralbatterieanlage

Die Lichtquelle dieser Leuchte ist nicht austauschbar. Wenn die Lichtquelle das Ende ihrer Lebensdauer erreicht hat, muss die gesamte Leuchte durch eine neue ersetzt werden.

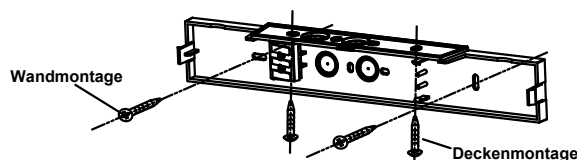
## Montageanweisungen

### 1 Montageplatte abnehmen



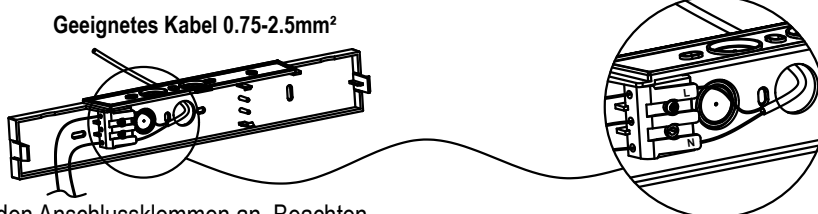
- a) Öffnen Sie, mit Hilfe eines Schlitz-Schraubendrehers, das Gehäuse der Leuchte. Entfernen Sie nun die Montageplatte.
- b) Trennen Sie den Verbinder vom Elektronikmodul.

### 2 Universalmontage



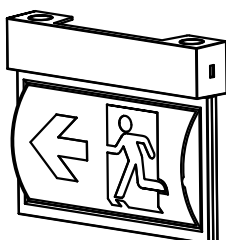
- a) Stellen Sie jeweils einen Durchbruch für die mittlere Kabeleinführung sowie für die Montagelöcher der Befestigungsschrauben her.
- b) Führen Sie das Anschlusskabel durch die mittlere Kabeleinführung.
- c) Befestigen Sie die Montageplatte an der gewünschten Position.

### 3 Anschluss



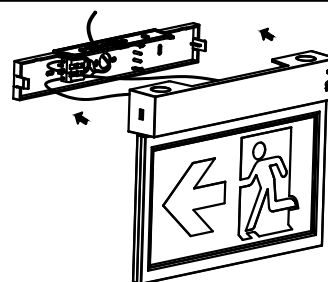
Schließen Sie das Kabel an den Anschlussklemmen an. Beachten Sie die untenstehenden Verdrahtungshinweise.

### 4 Piktogramm einlegen



Entfernen Sie ein evtl. eingelegtes Piktogramm, legen Sie das benötigte Piktogramm ein und führen Sie die Ränder in den Rahmen.

### 5 Abschluss der Installation

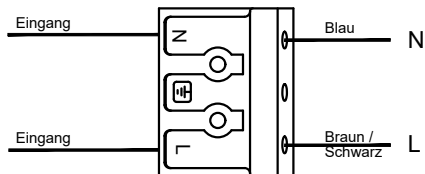


Schließen Sie den Verbinder an das Elektronikmodul an und rasten Sie die Leuchte in die Montageplatte ein.

## Verdrahtungshinweise

### Unlimited L CBS Verdrahtung

220-240V AC oder  
176-254V DC Eingangsspannung



## CBS-T ELC-Modul

Gehäusematerial: Kunststoff

Abmessungen (LxBxH): 78 x 30 x 20mm

Eingang: 230V AC/DC

Ausgang: 1W – 100W

Schalteingang: 230V AC

Adressbereich: 1 – 20

Leitungsquerschnitt: max. 1,5mm²

Schalteingang 230V  
AC von der  
Allgemeinbeleuchtung  
(optional)

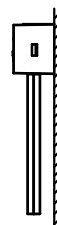


## Piktogrammtypen

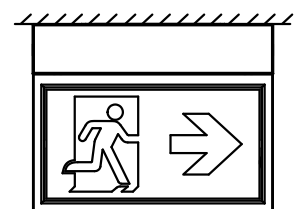


## Montagemöglichkeiten

Wandmontage



Deckenmontage

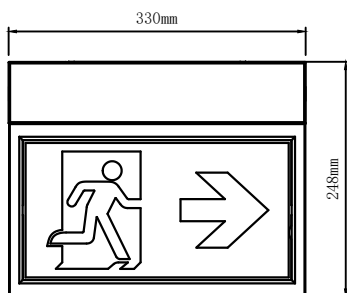


# INSTALLATION INSTRUCTIONS FOR LED EXIT SIGN

Unlimited L CBS (black) | 1022 (1023)

## Product Feature

CE □ IP20 



Power Supply : 220-240V~ or DC176-254V  
 Power Consumption : Max. 3.6W  
 Ambient temperature : 0°C...+40°C  
 Operation : Central battery system

LEDs : SMD2835, 28pcs  
 Protection Class : II  
 IP Rating : IP20  
 Installation : Wall mount or Ceiling mount  
 Viewing distance : 30m

## Precautions

This product should be installed by a registered electrician in accordance with local standards and electrical regulations. Take care to ensure the mains supply is isolated before installation.

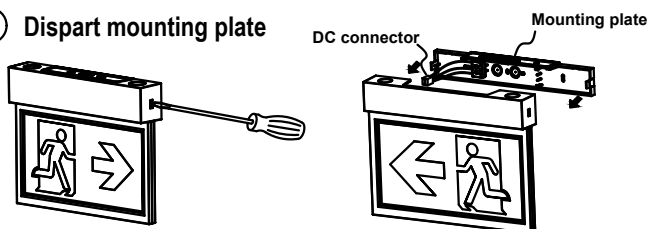
## Service & Operation

**Battery:** Central battery system.

The light source of this luminaire is not replaceable; when the light source reaches its end of life the whole luminaire shall be replaced.

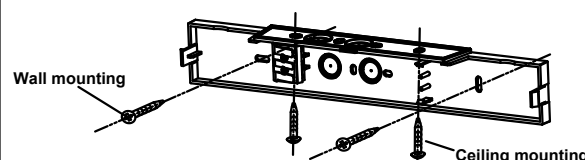
## Mounting Instructions

### ① Dispart mounting plate



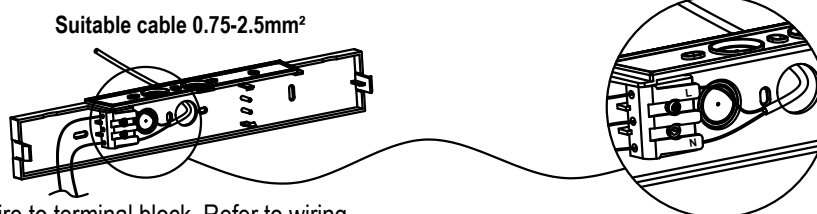
- Ⓐ Insert flat screwdriver into slot on side of unit, pry off and remove the mounting plate from unit.
- Ⓑ Disconnect power connector from PCBA.

### ② Wall mounting or Ceiling mounting



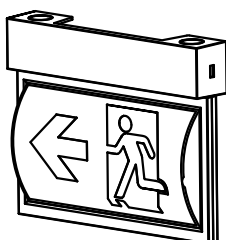
- Ⓐ Knock out appropriate center cable entry hole and mounting screw hole on the mounting plate.
- Ⓑ Route power supply wire through center hole of mounting plate.
- Ⓒ Fix mounting plate on the mount surface with screws and anchor nuts.

### ③ Wiring connection



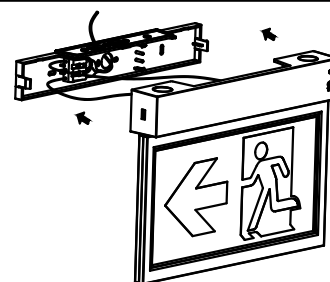
Connect the power supply wire to terminal block. Refer to wiring instruction showed below.

### ④ Change pictogram when necessary



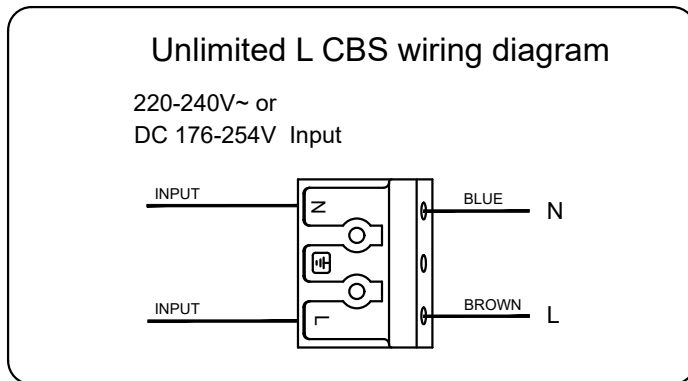
Remove the pictogram on the unit, select other pictogram you need then insert into slot of panel.

### ⑤ Finish installation



Snap power supply on PCBA and then snap fixture to mounting plate.

## Wiring Instructions



## CBS-T ELC Module

Housing material: Polycarbonate

Dimensions (LxWxH): 78 x 30 x 20mm

Input: 230V AC/DC

Output: 1W – 100W

Switching input: 230V AC

Address range: 1 – 20

Cable cross-section: max. 1.5mm<sup>2</sup>



## Pictogram Styles



## Mounting Options

Wall mounting



Ceiling mounting

