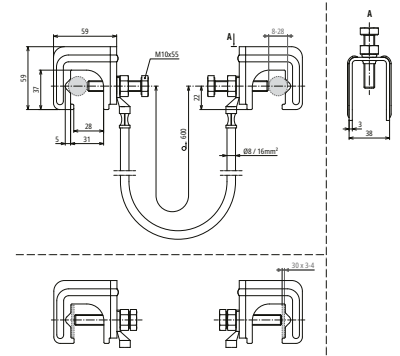


UES 16 L600 2VK RD8 28 FL30 (416 941)



Maßbild UES 16 L600 2VK RD8 28 FL30

Typ	UES 16 L600 2VK RD8 28 FL30
Art.-Nr.	416 941
Werkstoff Verbindungsklemme	St/blank
Klemmbereich Rd Verbindungsklemme	8-28 mm
Klemmbereich Fl Verbindungsklemme	30 x 3-4 mm
Schraube Verbindungsklemme	M10 x 55 mm
Werkstoff Überbrückungsseil	Flexible Kupferleitung, frostbeständig
Leitungslänge Überbrückungsseil	600 mm
Leitungsquerschnitt Überbrückungsseil	16 mm ²
Kabelschuh Überbrückungsseil	M10 / Cu/galSn
Blitzstromtragfähigkeit (10/350 µs)	100 kA *
Normenbezug	DIN EN 62561-1
Kurzschlussstrom (AC 50 Hz / DC) (1 s; ≤ 300 °C)	3,1 kA

Stammdaten

Nettogewicht	497.000 g/st
Zolltarifnummer (Komb. Nomenklatur EU)	85359000
GTIN (EAN)	4013364360273
VPE	25 ST

Änderungen in Form und Technik, bei Maßen, Gewichten und Werkstoffen behalten wir uns im Sinne des Fortschrittes der Technik vor. Die Abbildungen sind unverbindlich.

Sonderlängen auf Anfrage möglich.