

# 10"-Zubehör



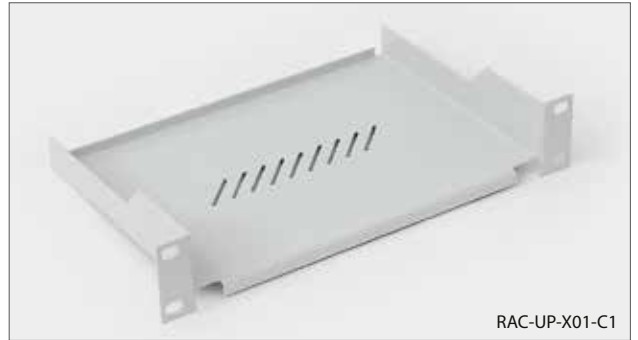
RAB-PP-X03-C1

**■ RAB-PP-X03-C1, RAC-PP-X03-C1**

Modulares 10"-Patch-Panel für max. 10 Keystone-Module

**Beipack**

- Schrauben M 6 x 10 ..... 4x
- Kunststoffunterlegscheiben ..... 4x
- Käfigmuttern M 6 ..... 4x



RAC-UP-X01-C1

**■ RAB-UP-X01-C1, RAC-UP-X01-C1**

10"-Fachboden, Tiefe 150 mm

**Beipack**

- Schrauben M 6 x 10 ..... 4x
- Kunststoffunterlegscheiben ..... 4x
- Käfigmuttern M 6 ..... 4x



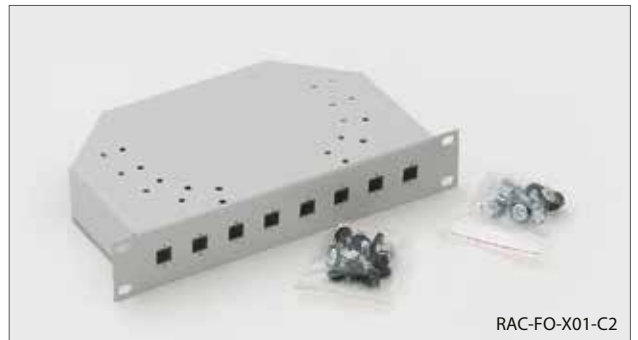
RAC-FO-X01-C1

**■ RAB-FO-X01-C1, RAC-FO-X01-C1**

10"-LWL-Gehäuse 1HE, 8 ST-Stecker

**Beipack**

- Schrauben M 6 x 10 ..... 4x
- Kunststoffunterlegscheiben ..... 4x
- Käfigmuttern M 6 ..... 4x



RAC-FO-X01-C2

**■ RAB-FO-X01-C2, RAC-FO-X01-C2**

10"-LWL-Gehäuse 1HE, 8 SC-Stecker

**Beipack**

- Schrauben M 6 x 10 ..... 4x
- Kunststoffunterlegscheiben ..... 4x
- Käfigmuttern M 6 ..... 4x



RAB-ZP-X01-C1

**■ RAB-ZP-X01-C1, RAC-ZP-X01-C1**

10"-Blindplatte 1HE

**Beipack**

- Schrauben M 6 x 10 ..... 4x
- Kunststoffunterlegscheiben ..... 4x
- Käfigmuttern M 6 ..... 4x



RAB-VP-X02-C1

**■ RAB-VP-X02-C1, RAC-VP-X02-C1**

10"-Kabelführungsleiste 1HE, 3 x kleine Bügel

**Beipack**

- Schrauben M 6 x 10 ..... 4x
- Kunststoffunterlegscheiben ..... 4x
- Käfigmuttern M 6 ..... 4x