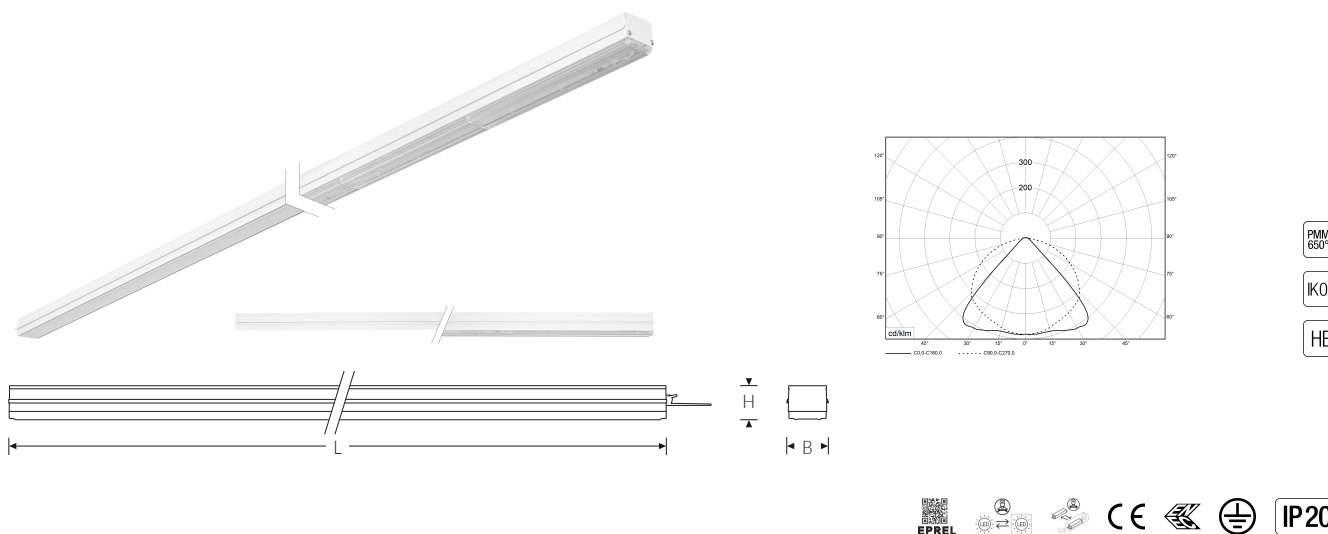


TRF LINEAR WEIß 284 BL WB BASIC 840 9500lm 60W | Artikelnummer 74145141



TRF LED-Lichtleiste mit einreihiger, linearer Lichtoptik aus PMMA. Wide Beam, 90° Abstrahlwinkel. Tragschiene und Lichteinsatz sind eine Einheit. Gehäuse aus profiliertem Aluminium. Mit Schnellverschluss, ohne Durchgangsverdrahtung. Mit montiertem Enddeckel. Verwendbar als Einzelleuchte oder als Endmodul im Lichtband.

#### Montageart und Anwendungsbereich

Deckenanbau, Abgependelt, Als Lichtband  
Nur für den Einsatz in Innenbereichen zugelassen

- Grundbeleuchtung

TRF LINEAR WEIß 284 BL WB BASIC 840 9500lm 60W | Artikelnummer 74145141

**Technische Daten**

Betriebs-Umgebungstemperatur - min. -20 °C

Betriebs-Umgebungstemperatur - max. 55 °C

**Prüfungen**

Schutzklasse SK I

Schutzart IP20

Schlagfestigkeit IK02

Brennbarkeit (UL94) HB

Glühdrahtfestigkeit PMMA 650°C

CE-Konform Ja

ENEC-Zertifiziert Ja

**Maße und Gewichte**

Länge (L) 2840 mm

Breite (B) 55 mm

Höhe (H) 45 mm

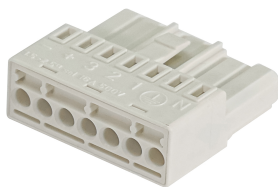
Bruttogewicht (incl. Verpackung) 2,92 Kg

Nettogewicht 2,92 Kg

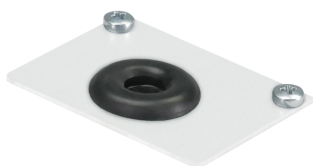
Inhalts- / Verpackungsmenge 1 Stück

## TRF LINEAR WEIß 284 BL WB BASIC 840 9500lm 60W | Artikelnummer 74145141

### Zubehör (Optional)



Artikelnummer	Bestellbezeichnung
74149080	TRF LINE Einspeiser 5+7-polig



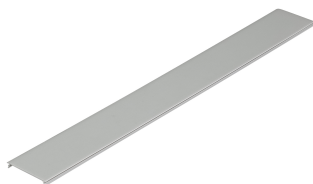
Artikelnummer	Bestellbezeichnung
74149062	TRF LINE Enddeckel E W



Artikelnummer	Bestellbezeichnung
74149061	TRF LINE Enddeckel W



Artikelnummer	Bestellbezeichnung
74149078	TRF LINE Abdeckung E20



Artikelnummer	Bestellbezeichnung
74149077	TRF LINE Abdeckung 40



Artikelnummer	Bestellbezeichnung
74149065	TRF LINE Abhänger

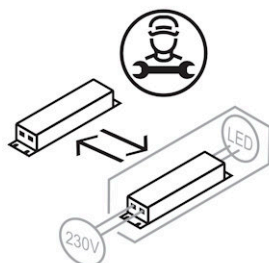
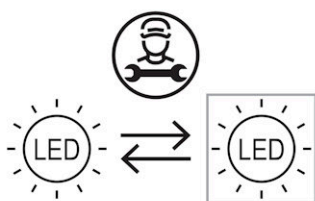


Artikelnummer	Bestellbezeichnung
74149066	TRF LINE Seilabhängung

TRF LINEAR WEIß 284 BL WB BASIC 840 9500lm 60W | Artikelnummer 74145141



Artikelnummer	Bestellbezeichnung
74149079	TRF LINE Deckenbefestiger



Die genannten Werte sind Bemessungswerte. Die Werte gelten, wenn nicht anders angegeben, für eine Umgebungstemperatur von 25°C. Lichttechnische Werte unterliegen einer Allgmeintoleranz von  $\pm 10\%$ . Die technischen Inhalte entsprechen dem Stand bei Drucklegung. Änderungen und Irrtum bleiben vorbehalten.



**FLUOLITE Licht & Leuchten**  
Prinz-Eugen-Straße 21 | 88069 Tettnang  
Tel. +49 7542 517 0  
info@fluolite.de | [www.fluolite.de](http://www.fluolite.de)