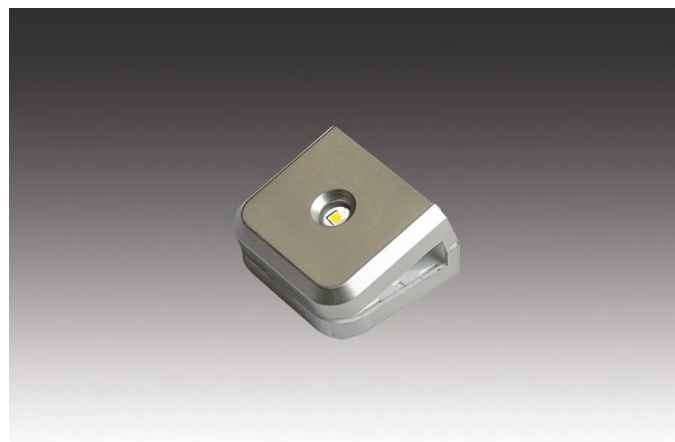


## Glasclip

Aufsteckbare Vitrinen-Glasbodenbeleuchtung LED Glasclip 1,2W nw edelstahloptik



### Beschreibung:

LED Glaskantenleuchte für 6 bis 8mm Glasböden, einfach auf den Glasboden aufzustecken, Gehäuse Kunststoff, Anschlussleitung 2,5m mit LED 24-Stecker, Lichtfarbe neutral weiß ca.4000K

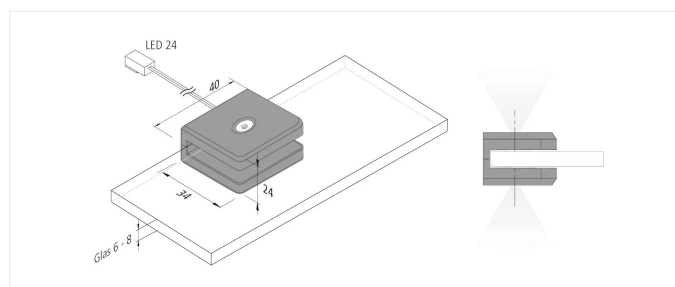
**Anschluss:** LED-Trafo DC 24V  
**Lebensdauer:** L90/B10 >= 30.000h  
**Lichtfarbe:** 4000K neutral weiß  
**Ausstrahlungswinkel:** 100°  
**Energieeffizienz:** LED: 110 lm/W; Leuchte: 90 lm (75 lm/W)  
**Energieeffizienzklasse:** G  
**Farbwiedergabe:** Ra/CRI >= 80  
**Zeichen:** CE, MM, IP20, SK III  
**EAN-Nr.:** 4,05127E+12  
**Gewicht:** 0,042 kg

### Besonderheiten:

- für Glasböden von 6 bis 8mm

### Glasclip

	100°	Ø	ww	nw
0,5m		600	140 lx	152 lx
1,0m		1200	35 lx	38 lx
1,5m		1800	16 lx	17 lx
2,0m		2400	9 lx	10 lx
2,5m		3000	6 lx	6 lx



Artikel-Nr.:  
20203008001

ggf. eingeschränkt verfügbar

## Verfügbare Ausführungen

Wählen Sie aus den untenstehenden Ausführungen. Die aktuell gewählte ist jeweils farbig unterlegt.

Artikel-Nr.	Bezeichnung	Gehäusefarbe	Lichtfarbe
20203003002	LED Glasclip 1,2W ww schwarz	schwarz	3000K warm weiß
20203008002	LED Glasclip 1,2W ww edelstahloptik	edelstahloptik	3000K warm weiß
20203003001	LED Glasclip 1,2W nw schwarz	schwarz	4000K neutral weiß
20203008001	LED Glasclip 1,2W nw edelstahloptik	edelstahloptik	4000K neutral weiß

