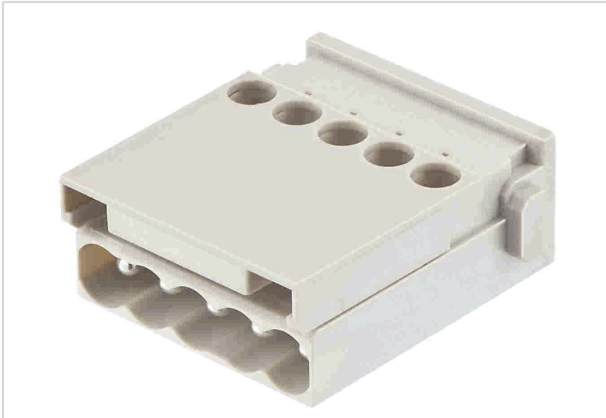


## Han E Screw module-M



Das Bild dient lediglich illustrativen Zwecken. Bitte beachten Sie die Produktbeschreibung.

Artikelnummer	09 14 005 2601
Beschreibung	Han E Screw module-M
HARTING eCatalogue	<a href="https://b2b.harting.com/09140052601">https://b2b.harting.com/09140052601</a>

### Bezeichnung

Kategorie	Module
Baureihe	Han-Modular®
Modultyp	Han E® Modul
Modulgröße	Einzelmodul

### Ausführung

Anschlussart	Schraubanschluss
Geschlecht	Stift
Kontaktanzahl	5

### Technische Kennwerte

Leiterquerschnitt	0,5 ... 2,5 mm <sup>2</sup>
Bemessungsstrom	16 A
Bemessungsspannung Leiter-Erde	230 V
Bemessungsspannung Leiter-Leiter	400 V
Bemessungsstoßspannung	4 kV
Verschmutzungsgrad	3
Isolationswiderstand	>10 <sup>10</sup> Ω
Durchgangswiderstand	≤1 mΩ
Abisolierlänge	7,5 mm
Grenztemperatur	-40 ... +125 °C
Steckzyklen	≥500

## Materialeigenschaften

Werkstoff Einsatz	Polycarbonat (PC)
Farbe Einsatz	RAL 7032 (kieselgrau)
Werkstoff Kontakte	Kupferlegierung
Kontaktoberfläche	versilbert
Materialbrennbarkeitsklasse nach UL 94	V-0
RoHS	konform mit Ausnahme
RoHS-Ausnahmen	6c.: Kupferlegierung mit einem Massenanteil von bis zu 4 % Blei
ELV Status	konform mit Ausnahme
China RoHS	50
REACH Annex XVII Stoffe	nicht enthalten
REACH ANNEX XIV Stoffe	nicht enthalten
REACH SVHC Stoffe	ja
REACH SVHC Stoffe	Blei
ECHA SCIP Nummer	5dbb3851-b94e-4e88-97a1-571845975242
California Proposition 65 Stoffe	ja
California Proposition 65 Stoffe	Blei Nickel
Brandschutz in Schienenfahrzeugen	EN 45545-2 (2020-08)
Anforderungssatz mit Gefährdungstufen	R22 (HL 1-3) R23 (HL 1-3)

## Normen und Zulassungen

Normen	IEC 60664-1 IEC 61984
Zulassungen	DNV GL
UL / CSA	UL 1977 ECBT2.E235076 UL 2237 PVVA2.E318390 CSA-C22.2 No. 182.3 PVVA8.E318390

## Kaufmännische Daten

Packungsgröße	2
Nettogewicht	20,52 g
Ursprungsland	Deutschland
europäische Zolltarifnummer	85366990
GTIN	5713140020238



**Pushing Performance**  
Since 1945

## Kaufmännische Daten

eCl@ss

27440217 Modul für Industriesteckverbinder (Leistung/Signal)

---