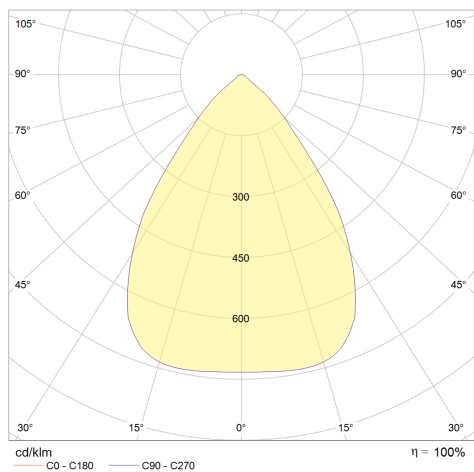


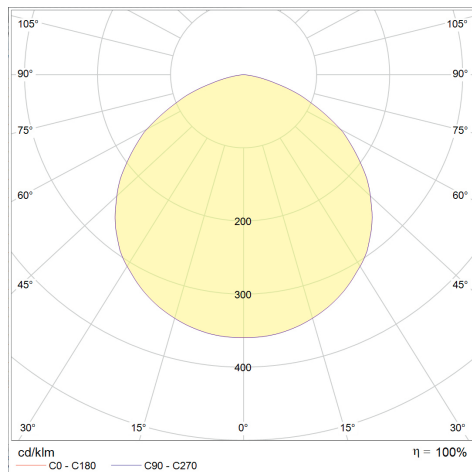


Kompakter runder LED Highbay aus Aluminiumdruckguss,  
 Gehäusefarbe grau,  
 Durchmesser 452 mm, Höhe 80 mm,  
 passive Kühlung,  
 Halbwertswinkel 73°, 120°  
 ESG Abdeckung,  
 Schutzart IP 67,  
 Schlagfestigkeit IK 07,  
 einsetzbar in feuergefährdeten Betriebsstätten nach EN 60598-2-24:2013,  
 Leistungsaufnahme 165 W (Standard),  
 verschiedene Farbtemperaturen,  
 gleichspannungstauglich,  
 überspannungsfest bis 6 kV,  
 ballwurfsicher,  
 optional dimmbar über DALI und LUXON,  
 Made in Europe.

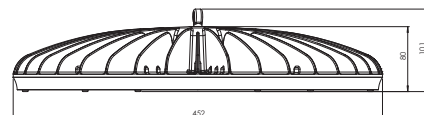
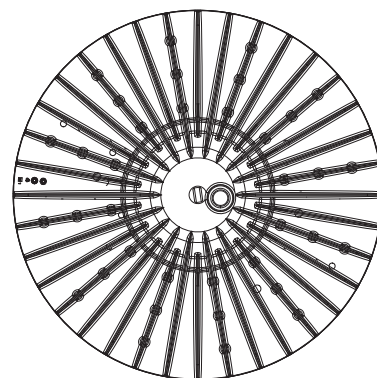
UGR 21,0 mit 73°-Optik



Polardiagramm 840, 73°



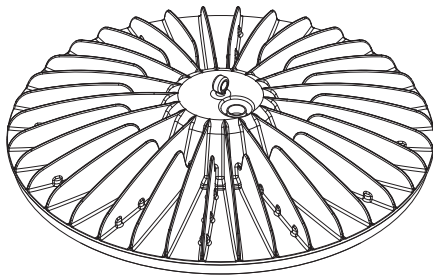
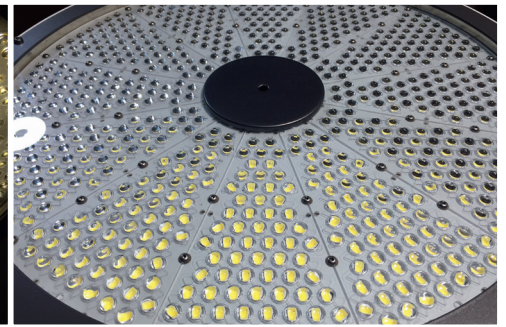
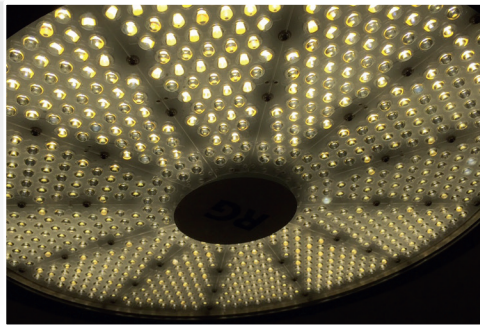
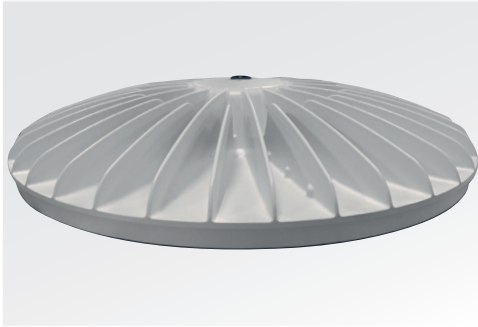
Polardiagramm 840, 120°



<b>Produktabmessungen</b>	∅ 452 x H 80 (101) mm
<b>Leistungsaufnahme</b>	165 W
<b>Input</b>	220-230 VAC, 176-264 VDC
<b>LED Typ</b>	Nichia
<b>Lebensdauer</b>	50.000 h
<b>Lichtstromerhalt</b>	L80 B10
<b>Energieverbrauch</b>	165 kWh / 1.000 h
<b>Treiber</b>	integriert
<b>Leistungsfaktor</b>	0,98
<b>Dimmfähigkeit</b>	DALI / LUXON
<b>Schaltzyklen</b>	> 100.000
<b>Zündzeit</b>	< 0,1 Sek.

<b>Anlaufzeit</b>	< 0,5 Sek.
<b>Schutzart</b>	IP 66 und IP 67
<b>Schutzklasse</b>	I
<b>Produktfarbe</b>	grau
<b>Produktmaterial</b>	Aluminiumdruckguss
<b>Produktgewicht</b>	7.200 g
<b>VPE</b>	1
<b>Umgebungstemperaturbereich</b>	-20 bis +50 °C
<b>Maximale Messpunkttemperatur</b>	85 °C
<b>Lagertemperaturbereich</b>	-40 bis +70 °C
<b>Luftfeuchtigkeit</b>	bis 95 %, nicht kondensierend
<b>Garantie</b>	60 Monate

Kurzbezeichnung	Art.-Nr.	Farbtemperatur	Dimmfunktion	CRI	Gesamtlichtstrom	Halbwertswinkel	Optik	Leistungsaufnahme	Lichtausbeute	EEK.
SUN-165-840-D73CG	18340	4.000 K	DALI	Ra >80	25.200 lm	73°	ESG, klar	165 W	153 lm/W	A++
SUN-165-840-D120CG	18342	4.000 K	DALI	Ra >80	25.900 lm	120°	ESG, klar	165 W	157 lm/W	A++
SUN-165-860-D73CG	18341	6.000 K	DALI	Ra >80	25.200 lm	73°	ESG, klar	165 W	153 lm/W	A++
SUN-165-860-D120CG	18343	6.000 K	DALI	Ra >80	25.900 lm	120°	ESG, klar	165 W	157 lm/W	A++
SUN-165-840-L73CG	18381	4.000 K	LUXON	Ra >80	25.200 lm	73°	ESG, klar	165 W	153 lm/W	A++
SUN-165-840-L120CG	18383	4.000 K	LUXON	Ra >80	25.900 lm	120°	ESG, klar	165 W	157 lm/W	A++
SUN-165-860-L73CG	18382	6.000 K	LUXON	Ra >80	25.200 lm	73°	ESG, klar	165 W	153 lm/W	A++
SUN-165-860-L120CG	18384	6.000 K	LUXON	Ra >80	25.900 lm	120°	ESG, klar	165 W	157 lm/W	A++



#### ARTIKELHINWEIS

Optional ist der LED Highbay SUN 165 für den Einsatz in Unternehmen der Lebensmittel- und Getränkeindustrie, die nach IFS Vers. 6 und/ oder BRC Global Standard Food Vers. 7 zertifiziert sind, ausrüstbar. Sprechen Sie hierzu unsere Vertriebsmitarbeiter an.

Für die Variante mit 73° Halbwertswinkel liegt die Blendungsbewertung nach UGR im Standard-Raum 4H-8H bei 21,0.

#### LIEFERUMFANG

1. abalight LED Highbay SUN 165
2. Gewindeöse
3. Anschlussleitung, 2 m, einseitig mit IP 67-Stecker
4. Installations- und Betriebsanleitung

#### ANZAHL GERÄTE PRO LEITUNGSSCHUTZSCHALTER

LSS	B10	B13	B16	B20	$I_{max}$	$t_{puls}$
Anzahl	10	13	16	20	3,1 A	160 $\mu$ s
LSS	C10	C13	C16	C20	$I_{max}$	$t_{puls}$
Anzahl	10	13	16	20	3,1 A	160 $\mu$ s

DIE AUSWAHL DES RICHTIGEN LEITUNGSSCHUTZSCHALTERS DARF NUR VON EINER ELEKTROFACHKRAFT ERFOLGEN. STROMSTÄRKE UND AUSLÖSEVERHALTEN MÜSSEN NACH DEN ANERKANNTEN REGELN DER ELEKTROTECHNIK AUF DIE ELEKTROINSTALLATION ABGESTIMMT WERDEN.

#### BEMESSUNGSWERTE

Bemessungsleistungsaufnahme	165 W
Bemessungsumgebungs-temperatur	40 °C
Bemessungslichtstromerhalt	$\geq 0,70$
Bemessungslebensdauerfaktor	$\geq 0,90$
Bemessungslebensdauer	40.000 h