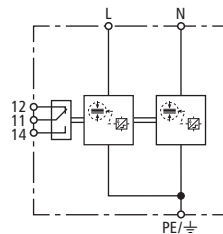
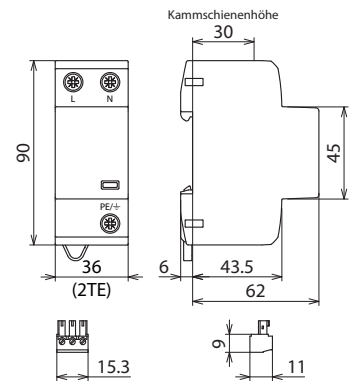


DSH B TN 255 FM (941 206)

- Anschlussfertiger, anwendungsoptimierter Kombi-Ableiter Typ 1 + Typ 2 auf Funkenstreckenbasis
- Platzsparende Funkenstreckentechnologie mit nur 1 TE / Pol ermöglicht kompakte Ausführung
- Ermöglicht Endgeräteschutz



Prinzipschaltbild



Maßbild

Anschlussfertiger, anwendungsoptimierter Kombi-Ableiter für einphasige TN-Systeme zum Einsatz im Hauptstromversorgungssystem (2+0-Schaltung) bei Wohngebäuden ohne äußeren Blitzschutz (auch mit Freileitungseinspeisung); mit potentialfreien Fernmeldekontakt.

Typ	DSH B TN 255 FM
Art-Nr.	941 206
SPD nach EN 61643-11 / ... IEC 61643-11	Typ 1 + Typ 2 / Class I + Class II
Energetisch koordinierte Schutzwirkung zum Endgerät (≤ 10 m)	Typ 1 + Typ 2 + Typ 3
Nennspannung AC (U_n)	230 V (50 / 60 Hz)
Höchste Dauerspannung AC (U_c)	255 V (50 / 60 Hz)
Blitzstoßstrom (10/350 μ s) [L+N-PE] (I_{total})	15 kA
Blitzstoßstrom (10/350 μ s) [L, N-PE] (I_{imp})	7,5 kA
Nennableitstrom (8/20 μ s) [L/N-PE]/[L+N-PE] (I_n)	12,5 / 25 kA
Schutzpegel [L-PE]/[N-PE] (U_p)	$\leq 1,5$ / $\leq 1,5$ kV
Folgestromlöschfähigkeit AC (I_p)	25 kA _{eff}
Folgestrombegrenzung / Selektivität	Nichtauslösen einer 35 A gG Sicherung bis 25 kA _{eff} (prosp.)
Ansprechzeit (t_A)	≤ 100 ns
Max. netzseitiger Überstromschutz	160 A gG
TOV-Spannung [L-N] (U_v) - Charakteristik	440 V / 120 min. - Festigkeit
Betriebstemperaturbereich (T_U)	-40 °C ... +80 °C
Funktions- / Defektanzeige	grün / rot
Anzahl der Ports	1
Anschlussquerschnitt (L, N, PE, \perp) (min.)	1,5 mm ² ein- / feindrätig
Anschlussquerschnitt (L, N, PE, \perp) (max.)	35 mm ² mehrdrätig / 25 mm ² feindrätig
Montage auf	35 mm Hutschiene nach EN 60715
Gehäusewerkstoff	Thermoplast, Farbe rot, UL 94 V-0
Einbauort	Innenraum
Schutzart	IP 20
Einbaumaße	2 TE, DIN 43880
FM-Kontakte / Kontaktform	Wechsler
Schaltleistung AC	250 V / 0,5 A
Schaltleistung DC	250 V / 0,1 A; 125 V / 0,2 A; 75 V / 0,5 A
Anschlussquerschnitt für FM-Klemmen	max. 1,5 mm ² ein- / feindrätig
Stammdaten	
Nettogewicht	260 g/st
Zolltarifnummer (Komb. Nomenklatur EU)	85363090
GTIN (EAN)	4013364373839
VPE	1 ST

Änderungen in Form und Technik, bei Maßen, Gewichten und Werkstoffen behalten wir uns im Sinne des Fortschrittes der Technik vor. Die Abbildungen sind unverbindlich.