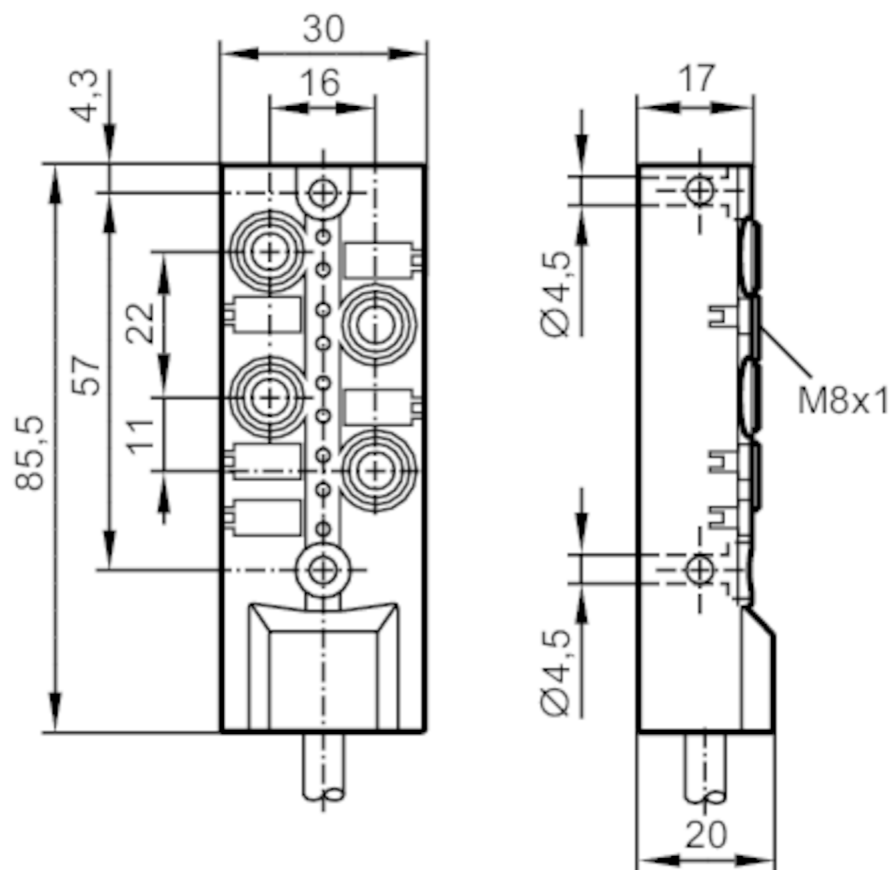


Zentralverteiler

ZDO4F049MSS0010H10



Einsatzbereich

Besondere Eigenschaft

Vergoldete Kontakte; Schleppketteneignung

Elektrische Daten

Betriebsspannung [V] 10...30 DC; ("supply class 2" gemäß cULus)

Schutzklasse III

Strombelastbarkeit je Modul / Steckplatz [A] 2

Strombelastbarkeit gesamt [A] 6

Ausgänge

Elektrische Ausführung PNP

Umgebungsbedingungen

Umgebungstemperatur [°C] -25...80

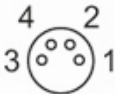
Umgebungstemperatur bewegt [°C] -5...60

Schutzart IP 65; IP 67; IP 68

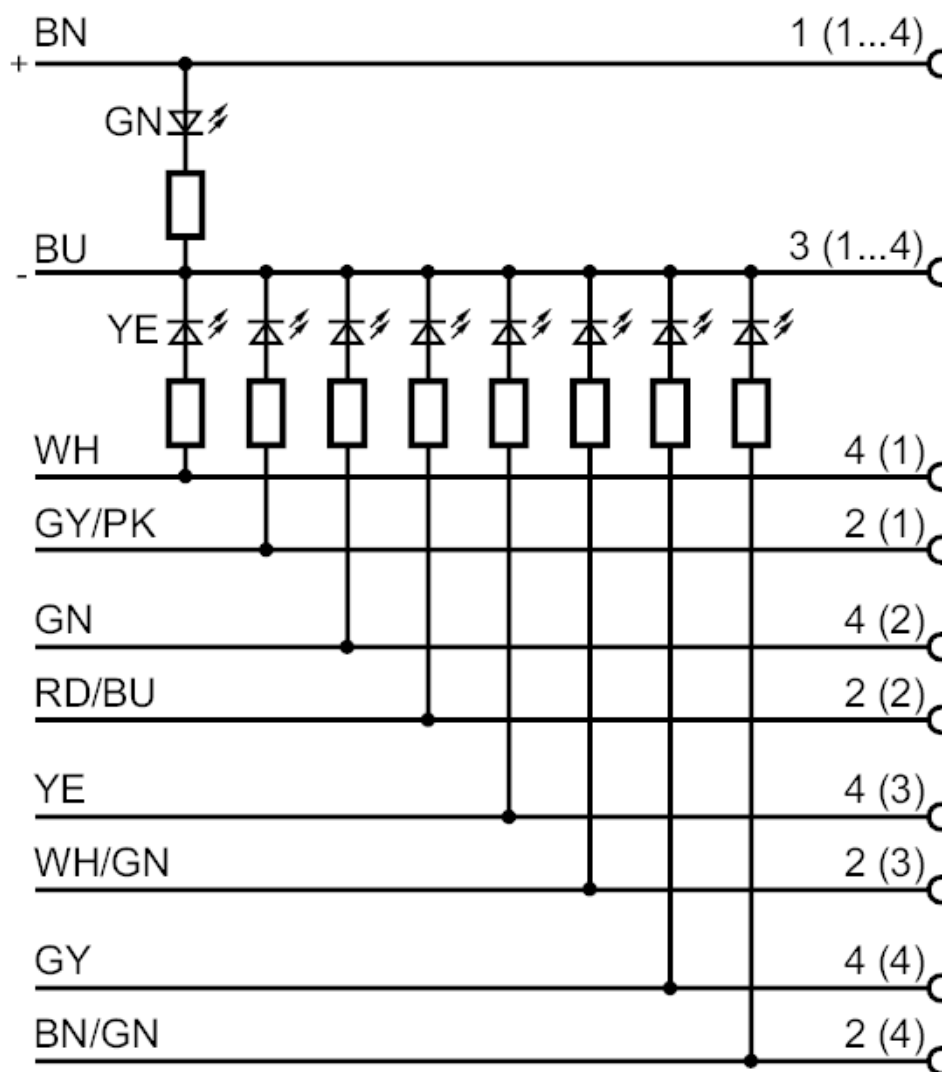


Zentralverteiler

ZDO4F049MSS0010H10

Mechanische Daten		
Gewicht	[g]	857,5
Abmessungen	[mm]	20 x 30 x 85,5
Werkstoffe	PBT-GF20; Messing vernickelt	
Anzahl Steckplätze Zentralverteiler	4	
Ausführung Steckverbinder	M8	
Schleppketteneignung	ja	
Schleppketteneignung	Biegeradius bei flexiblem Einsatz	min. 10 x Kabeldurchmesser
	Verfahrgeschwindigkeit	max. 3,3 m/s bei 5 m horizontaler Verfahrlänge und max. Beschleunigung von 5 m/s²
	Biegezyklen	> 5 Mio.
	Torsionsbeanspruchung	± 180 °/m
Anzeigen / Bedienelemente		
Anzeige	Schaltzustand	8 x LED, gelb
	Betrieb	1 x LED, grün
Zubehör		
Zubehör optional	Hutschiennenadapter:, E73006	
	Verschlusskappen, für M8-Buchsen, E73005	
Bemerkungen		
Verpackungseinheit	1 Stück	
Elektrischer Anschluss		
Kabel: 10 m, PUR, schwarz, Ø 7,4 mm; 8 x 0,34 mm² (43 x Ø 0,1 mm) + 2 x 0,75 mm² (21 x Ø 0,2 mm)		
Elektrischer Anschluss - Steckplatz		
Steckverbindung: 4 x M8; Griffkörper: PBT-GF 20 / Messing, vernickelt; Kontakte: vergoldet		
<div></div>		

Anschluss



Adernfarben :

BN =	braun
BU =	blau
GN =	grün
GY =	grau
PK =	rosa
RD =	rot
WH =	weiß
YE =	gelb