

Technisches Datenblatt

Seite: 1 / 3

PSASCT Seilabhängung Schraube M8 mit Trapezverbinder

- PSASCT ist die sichere, abschließbare Lösung für die Installation von ein- und mehrstöckigen Anordnungen für Kabelmanagement- und HLKS (HVAC)-Anwendungen
- Bei der Installation als Teil eines Seilaufhängungssystems ergibt sich ein Sicherheitsfaktor von 3:1, bei einer Gewichtsbelastung von 45 kg oder 90 kg pro Seil
- Vielseitig: Verwendung mit Kanal
- Mutter, oder Mutter und Unterlegscheibe
- Schnell zu installieren und einzustellen
- SWL: 45 kg oder 90 kg pro Drahtaufhängung
- Sicheres Abschließen
- Material: Ganzstahl
- Für statische Lasten, die vertikal gestützt werden

Fixierungsoptionen:

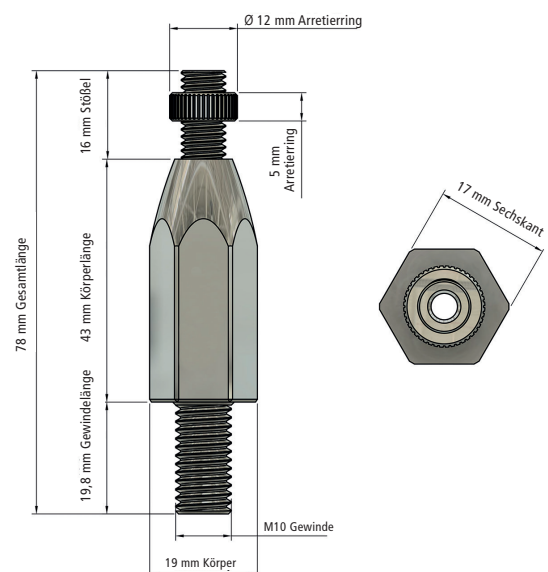
- Zur Bildung eines Drosselknotens zum Umwickeln von Ankerpunkten wie Pfetten oder I-Trägern. Stellen Sie sicher, dass die Verankerungspunkte geeignet sind.
- Betonanker mit ETA-Zulassung, die eine flache Verankerung in gerissenem und ungerissenem Beton ermöglichen.
- Zur Verbindung mit Komponenten mit Innengewinde. Stellen Sie sicher, dass die Komponenten kompatibel sind, um die Installation abzuschließen.

Vergewissern Sie sich immer, dass der Untergrund oder der Ankerpunkt für die vorgesehene Belastung geeignet sind.



Anwendungen:

- Einstöckige trapezförmige Halterungen.
- Mehrstufige Trapezhalterungen.
- Für 41×41 & 41×21 Kanal.
- Kann mit anderen Kanaltypen verwendet werden.
- Achten Sie darauf, dass kompatible Gewindeplatte verwendet werden.



Technisches Datenblatt

Seite: 2 / 3

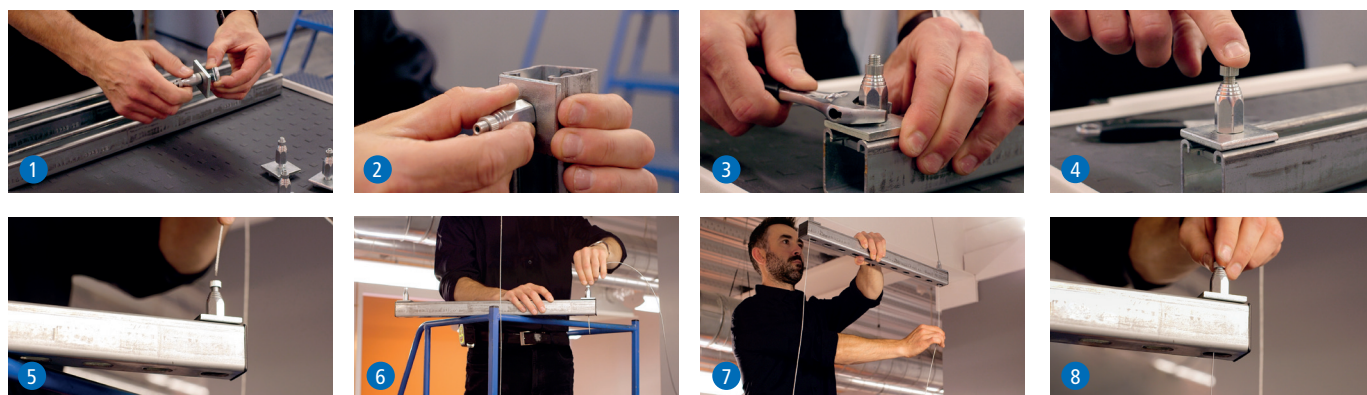
PSASCT Seilabhängung Schraube M8 mit Trapezverbinder

Einbau:

Lokalisieren eines PSASCT-Geräts im Kanal – Aufbau einer einstöckigen Trapezhalterung:

- 1 Verbinden Sie die Vierkantscheibe und Kanalmutter.
- 2 Positionieren Sie die Baugruppe an der gewünschten Kanalstelle.
- 3 Mit einem 15-mm-Schraubenschlüssel festziehen. Im Uhrzeigersinn drehen.
- 4 Drehen Sie den Verschlussring zurück. Drehen Sie ihn nicht ganz auf. Drücken Sie den Stößel nach unten.
- 5 Führen Sie das Drahtseil durch den Stößel an der Oberseite des Geräts.
- 6 Passen Sie die Position an, indem Sie den Kolben herunterdrücken und sich auf dem Draht bewegen.
- 7 Sobald die Trapezhalterung in Position ist, lassen Sie den Stößel los und drehen die Verriegelung Kragen bis zur Schulter.
- 8 Verriegeln Sie die Trapezposition, indem Sie den Feststellring im Uhrzeigersinn drehen.

Wiederholen Sie die Schritte 1 bis 8, um eine mehrstufige Halterung zu erstellen.



Informationen

Art-Nr.	ID-Nr.	Typ	VPE	Trapezverbinder	Sichere Arbeitslasten	Länge
05106162	056851	PSASCT1x45	10 / 100	M8	45 kg	1 m
05106163	056852	PSASCT2x45	10 / 100	M8	45 kg	2 m
05106164	056853	PSASCT3x45	10 / 100	M8	45 kg	3 m
05106165	056854	PSASCT4x45	10 / 100	M8	45 kg	4 m
05106166	056855	PSASCT5x45	10 / 100	M8	45 kg	5 m
05106167	056856	PSASCT6x45	10 / 100	M8	45 kg	6 m
05106168	056857	PSASCT7x45	10 / 50	M8	45 kg	7 m

Technisches Datenblatt

Seite: 3 / 3

PSASCT Seilabhängung Schraube M8 mit Trapezverbinder

Informationen

Art-Nr.	ID-Nr.	Typ	VPE	Trapezverbinder	Sichere Arbeitslasten	Länge
05106169	056858	PSASCT8x45	10 / 50	M8	45 kg	8 m
05106170	056859	PSASCT9x45	10 / 50	M8	45 kg	9 m
05106171	056860	PSASCT10x45	10 / 50	M8	45 kg	10 m
05106172	056861	PSASCT1x90	10 / 100	M10	90 kg	1 m
05106173	056862	PSASCT2x90	10 / 100	M10	90 kg	2 m
05106174	056863	PSASCT3x90	10 / 50	M10	90 kg	3 m
05106175	056864	PSASCT4x90	10 / 50	M10	90 kg	4 m
05106176	056865	PSASCT5x90	10 / 50	M10	90 kg	5 m
05106177	056866	PSASCT6x90	5 / 25	M10	90 kg	6 m
05106178	056867	PSASCT7x90	5 / 25	M10	90 kg	7 m
05106179	056868	PSASCT8x90	5 / 25	M10	90 kg	8 m
05106180	056869	PSASCT9x90	5 / 20	M10	90 kg	9 m
05106181	056870	PSASCT10x90	5 / 20	M10	90 kg	10 m

Herstellerempfehlungen

Das PROTEC PSASCT-System ist nur für STATISCHE Belastungen ausgelegt. Dynamische und stoßartige Belastungen müssen vermieden werden und können das Gesamtgewicht des aufzuhängenden Produkts stark erhöhen und somit die sichere Arbeitslast der Aufhängung beeinträchtigen.

Um die Integrität und Sicherheit des Systems zu gewährleisten, sollte nur PROTEC-Draht verwendet werden.

- Überschreiten Sie nicht die sichere Arbeitslast (SWL) des Produkts.
- Verwenden Sie keine Verriegelungsvorrichtungen mit beschichtetem Draht.
- Nicht streichen oder andere Beschichtungen auftragen.
- Nicht schmieren.
- Nicht für Hebevorgänge verwenden.
- Entfernen Sie alle ausgefranzten Kabel, bevor Sie sie in die Verriegelungsvorrichtungen einführen.
- Nicht stoßbelasten.
- Nicht für dynamische Belastungen/Installationen verwenden.
- Nicht überladen.
- Mischen Sie PROTEC-Systeme nicht mit Produkten anderer Hersteller von Seilaufhängungen.
- Nicht in korrosiven Umgebungen verwenden, z. B. in chlorhaltigen Umgebungen