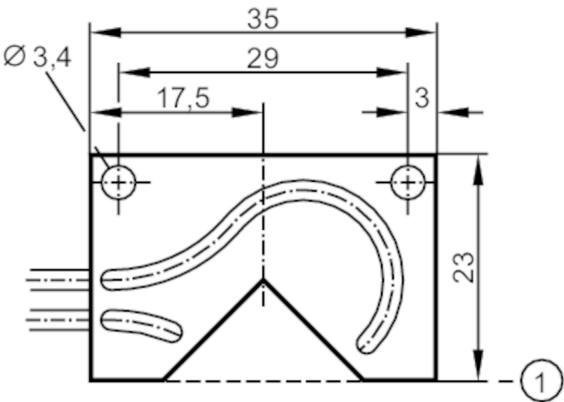




Lichtwellenleiter Reflexlichttaster

FT-11-EPA-Q-/F2x1/2M



1 Bezugskante

Einsatzbereich

Besondere Eigenschaft	Hintergrundausbildung
Funktionsprinzip	Reflexlichttaster

Erfassungsbereich

Tastweite mit Fiberoptikverstärker Typ	OB50; OBF
Hintergrundausbildung vorhanden	ja

OB50

Tastweite Fiberoptik	[mm]	6
----------------------	------	---

OBF

Tastweite Fiberoptik	[mm]	10
----------------------	------	----

Umgebungsbedingungen

Umgebungstemperatur	[°C]	-40...70
---------------------	------	----------

Mechanische Daten

Gewicht	[g]	54
Tastkopfhöhe	[mm]	5
Tastkopfbreite	[mm]	35
Tastkopflänge	[mm]	23
Tastkopflänge	[mm]	5 x 35 x 23
Gesamtlänge	[mm]	2000
Minimaler Biegeradius	[mm]	10
Faseranordnung		●
Kerndurchmesser	[mm]	2 x 1
Lichtleitfaser-Werkstoff		PMMA
Lichtleiterkopf-Werkstoff		Aluminium
Lichtleitermantel-Werkstoff		PE

Zubehör

Zubehör optional	Schneidwerkzeug für Fiberoptiken, E20600
------------------	--

Bemerkungen

Verpackungseinheit	1 Stück
--------------------	---------