



CoreLine Wandleuchte

WL140V LED34S/840 PSED ELB3 WH

Coreline Gen3 Wall Luminaire - Elektronisches Betriebsgerät, DALI-regelbar - S - 120° x 120°

Erfüllt das CoreLine Versprechen – Innovativ, einfach zu installieren und hochwertig. In neuen und renovierten Gebäuden bevorzugen die Kunden eine Beleuchtungslösung, die ein hochwertiges Licht abstrahlt und erhebliche Energie- und Wartungskosten einspart. Die Anbauleuchten sind sowohl für die Decken- als auch für die Wandmontage geeignet und lassen sich leicht in Bereichen wie Fluren, Gängen und Treppenhäusern einsetzen. Die homogene Lichtverteilung sorgt dafür, dass sich diese Leuchte in die Architektur der meisten Gebäude einfügt. Dank der Schnellsteckverbindung lässt sich die CoreLine Wandleuchte schnell und einfach installieren. Diese Familie umfasst Interact Ready-Leuchten mit integrierter drahtloser Konnektivität.

Produkt Daten

Allgemeine Eigenschaften			
Ausstrahlungswinkel der Lichtquelle	120 °	IEC-Schutzart	Schutzklasse II
Farbe der Lichtquelle	840 Neutralweiß	Glühfadentest	Temperatur: 850 °C, Dauer: 30 s
Lichtquelle austauschbar	Nein	Entflammbarkeitszeichen	-
Anzahl Vorschaltgeräte	1 Einheit	CE-Zeichen	ja
Betriebsgerät	PSD [Elektronisches Betriebsgerät, DALI-regelbar]	ENEC-Zeichen	ENEC Zeichen
Betriebsgerät inklusive	Ja	Garantiedauer	5 Jahre
Optiktyp	S	Konstanter Lichtstrom	Nein
Ausstrahlungswinkel Leuchte	120° x 120°	Anzahl Leuchten pro Sicherung mit 16 A Typ B	34
Steuerungsschnittstelle	abhängig vom Treiber (1-10 V, DALI..)	Fotobiologisches Risiko	Photobiological risk group 0 @ 200mm to EN62471
Elektrischer Anschluss	Schnellsteckverbinder, 6-polig	Photobiologische Risikospezifikation	0,2 m
Kabel	No	EU RoHS-konform	Ja

CoreLine Wandleuchte

Produktfamiliencode	WL140V [Coreline Gen3 Wall Luminaire]
---------------------	--

Unified Glare Rating CEN	25
--------------------------	----

Lichttechnische Daten

Gesättigtes Rot (R9)	<50
----------------------	-----

Elektrische Kenndaten

Eingangsspannung	220-240 V
------------------	-----------

Eingangsfrequenz	50 oder 60 Hz
------------------	---------------

Leistungsaufnahme Konstantlichtstrom bei Installation	- W
---	-----

Einschaltstrom	18 A
----------------	------

Einschaltzeit	0,025 ms
---------------	----------

Leistungsfaktor (min.)	0.9
------------------------	-----

Dimmen

Dimmbar	Ja
---------	----

Mechanische Kenndaten

Gehäusematerial	Polykarbonat
-----------------	--------------

Reflektor-Material	Polykarbonat
--------------------	--------------

Optisches Material	Polykarbonat
--------------------	--------------

Material optische Abdeckung/Linse	Polykarbonat
-----------------------------------	--------------

Befestigungsmaterial	-
----------------------	---

Ausführung optische Abdeckung	Opal
-------------------------------	------

Gesamte Höhe	85 mm
--------------	-------

Gesamter Durchmesser	390 mm
----------------------	--------

Farbe	Weiß RAL 9003
-------	---------------

Abmessungen (Höhe x Breite x Tiefe)	85 x NaN x NaN mm (3.3 x NaN x NaN in)
-------------------------------------	--

Zulassungen und Anwendungseigenschaften

Schutzart (IP)	IP65 [Schutz gegen Eindringen von Staub, strahlwassergeschützt]
----------------	--

Schlagfestigkeit (IK)	IK10 [IK10]
-----------------------	--------------

Initialkennwerte (IEC konform)

Lichtstrom-Neuwert (Systemlichtstrom)	3400 lm
---------------------------------------	---------

Lichtstromtoleranz	+/-10%
--------------------	--------

Initiale Leuchtenlichtausbeute	88,31168831168831 lm/W
--------------------------------	------------------------

Initiale ähnlichste Farbtemperatur	4000 K
------------------------------------	--------

Init. Farbwiedergabeindex	>80
---------------------------	-----

Anfängliche Farbsättigung	(0.3818,0.3797) SDCM <3
---------------------------	-------------------------

Systemleistung	38.5 W
----------------	--------

Toleranz Leistungsaufnahme	+/-10%
----------------------------	--------

Lebensdauer kennwerte (IEC konform)

Ausfallrate des Betriebsgeräts bei mittlerer	5 %
--	-----

Nutzlebensdauer von 50.000 Std.	
---------------------------------	--

Lichtstromstabilität während der	80
----------------------------------	----

Nutzlebensdauer von 50.000 Stunden, bei 25 °C	
---	--

Anwendungsparameter

Umgebungstemperaturbereich	-20 bis +40 °C
----------------------------	----------------

Bemessungs-Umgebungstemperatur	25 °C
--------------------------------	-------

Maximaler Dimmlevel	1%
---------------------	----

Geeignet zum häufigen An- und Ausschalten	Nein
---	------

Produktdaten

Gesamt-Produktcode	871869997873000
--------------------	-----------------

Bestell-Produktname	WL140V LED34S/840 PSED ELB3 WH
---------------------	--------------------------------

EAN/UPC - Produkt	8718699978730
-------------------	---------------

Bestellcode	97873000
-------------	----------

Anzahl pro Verpackung	1
-----------------------	---

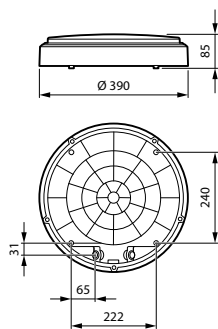
SAP-Zähler - Pakete pro Außenkarton	1
-------------------------------------	---

SAP-Material	910505101559
--------------	--------------

Nettogewicht (Einzelteil)	1,900 kg
---------------------------	----------

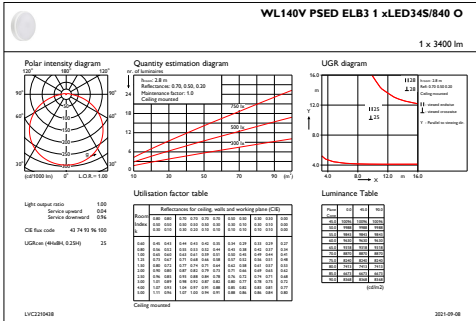


Abmessungsskizzen



WL140V LED34S/840 PSED ELB3 WH

Photometrische Daten



IFGU1_WL140VPSDELB31xLED345S8400

