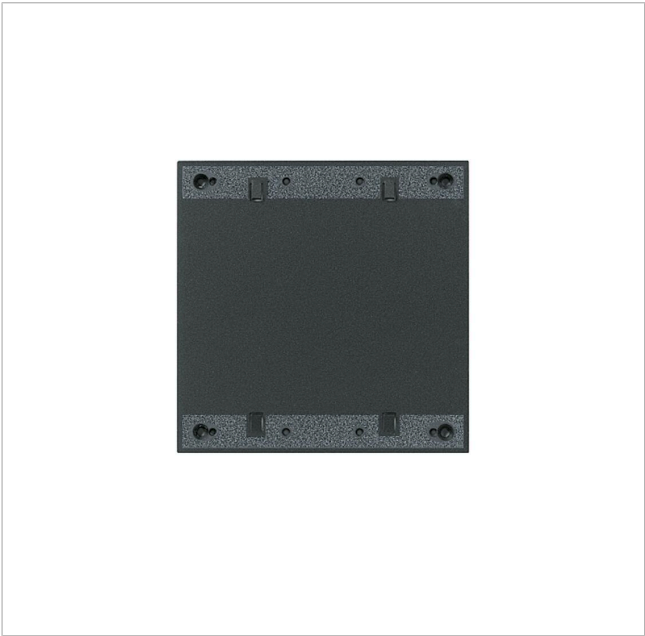


Montageplatte
OSM 0001 DG
200040513-00



Produktbeschreibung

Montageplatte aus Aluminium zur Aufnahme aller Edelstahlplatten des Orientierungssystems.

Technische Daten

Abmessungen (mm) B x H x T: 154 x 154 x 8

Artikelinformationen

Artikel-Bezeichnung	Artikelbeschreibung	Farbe	KG	Artikel-Nr.
OSM 0001 DG	Montageplatte	Dunkelgrau-Glimmer	D	200040513-00

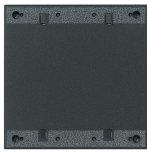
Zubehör

Artikel-Bezeichnung	Artikelbeschreibung	Farbe	KG	Artikel-Nr.
Vario 611 DG	Lackstift	Dunkelgrau-Glimmer	0	210007123-00

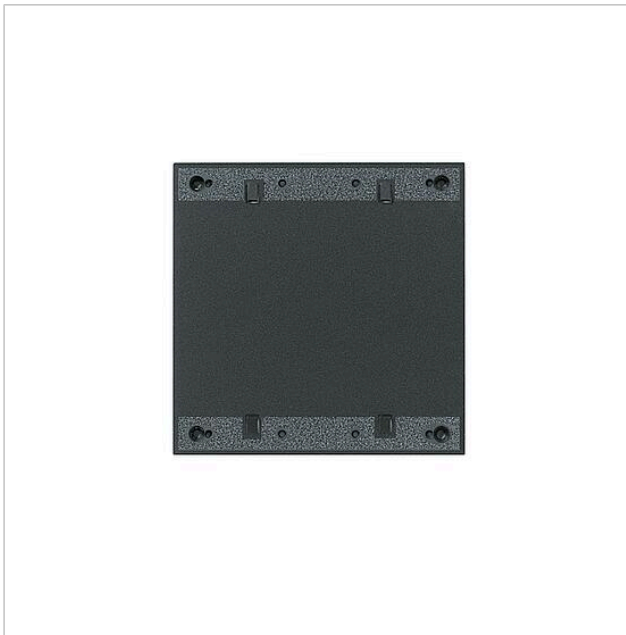
Montageplatte
OSM 0001 DG

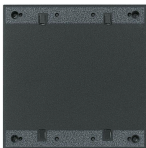
200040513

Seite 2



Zeichnungen / Montage





Montageplatte
OSM 0001 DG
200040513
Seite 3

Weitere Dokumente

OSM 0001AN Siedle Steel Orientierungssystem Montageplatte	Produktinformation	92,6 kB	herunterladen
Allgemeine Konformitätserklärung	Konformitätserklärung	140 kB	herunterladen
REACH RoHs Information	Zusatzinformation	525 kB	herunterladen