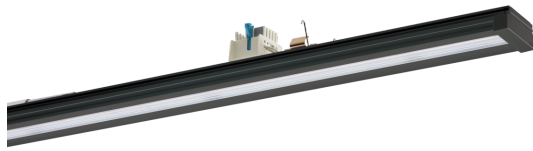
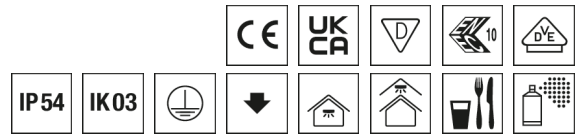


Geräteträger RIDI LINIA VLGFP



Artikelnummer **1551109SW**

GTIN **4029299512533**

Deeplink <https://www.ridi.de/go/1551109SW>



Produktbeschreibung

Geräteträger VLGFP der RIDI LINIA-Produktfamilie. Lichtlenkung durch Abdeckung längsprismatisch, Ausstrahlungscharakteristik symmetrisch, breitstrahlend, Lichtaustritt direkt. Leuchtmittel LED-M eingebaut, Austausch durch Fachkraft möglich. Die Leuchte generiert einen Bemessungslichtstrom von 8000 lm in Lichtfarbe 850. Die hohe LED-Lebensdauer ermöglicht einen langen Einsatz bei gleichbleibender Beleuchtungsgüte. Hohe Lichtqualität durch eine Farbortoleranz von < 3 SDCM. Lichtstrom in Stufen einstellbar von 3700 - 8000 lm. Gehäuse aus Aluminium, schwarz, ähnlich RAL 9005, Schutzart IP54. Einfaches Einclippen zur elektrischen Kontaktierung und mechanischen Befestigung im systemgebundenem LINIA Tragschienensystem. Mit elektronischem Betriebsgerät xFlex. Austausch durch Fachkraft möglich. Nennspannung 220 - 240 V AC/DC 50 - 60 Hz.

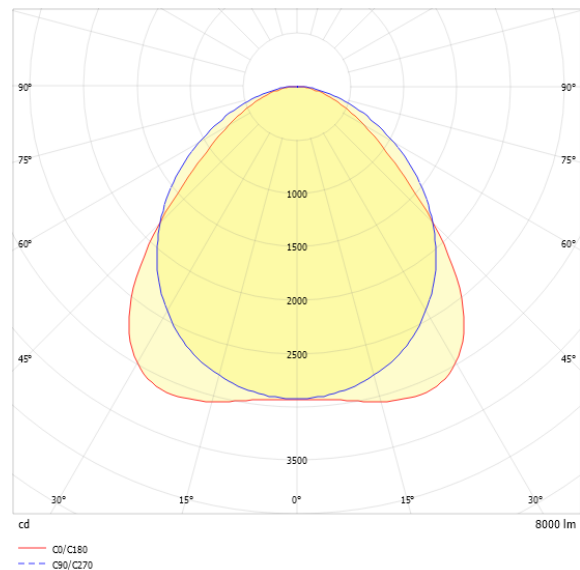
Kurzinformationen

| | |
|--|--------------|
| Montageart | Stromschiene |
| Schutzart | IP54 |
| Schutzklasse | I |
| Zulässige Umgebungstemperatur | -25 - 40 °C |
| Nennspannung | 220 - 240 V |
| Art der Steuerung | xFlex |
| Farbtemperatur | 5000 K |
| Farbwiedergabeindex Ra | ≥ 80 |
| Bemessungslichtstrom | 8000 lm |
| Bemessungsleistung | 55,0 W |
| Leuchteneffizienz | 145 lm/W |
| Bemessungslebensdauer L80B50 (tq = 25 °C) | 80.000 h |
| Dieses Produkt enthält Lichtquellen der Energieeffizienzklasse | D |

Nachhaltigkeit



Lichtverteilungskurve



Blendungsbewertung R_{UG} (4H/8H)

| | |
|----------------|------|
| R_{UG} längs | 26.9 |
| R_{UG} quer | 24.4 |

Allgemein

| | |
|---------------------|--|
| Produktkategorie | Geräteträger |
| Einsatzbereich | Bildung Büro Einzelhandel Industrie Lebensmittel |
| Leuchtenform | gerade |
| Verstellbarkeit | starr |
| Mit Sensor | Nein |
| Mit Notlichtelement | Nein |
| BEG-förderfähig | Ja |
| Garantie | 5 Jahre |
| Wartungskategorie | E |
| HACCP zertifiziert | Ja |

Montage

| | |
|-------------------------------------|------------------------------------|
| Montageart | Stromschiene |
| Montageort | Tragschiene |
| Geeignet für Lichtbandkonfiguration | Ja |
| Anschlussart | Stromschienenadapter |
| Art der Verdrahtung | geeignet für Durchgangsverdrahtung |
| Anzahl Pole | 5 |

Gehäuse

| | |
|------------------------------------|---------------------------|
| Farbe | schwarz, ähnlich RAL 9005 |
| Schutzart | IP54 |
| Stoßfestigkeitsgrad | IK03 |
| Glühdrahtprüfung | 650 °C |
| Zulässige Umgebungstemperatur | -25 - 40 °C |
| Einbau in isolierte Decke möglich | Nein |
| Werkstoff des Gehäuses | Aluminium |
| Oberflächenbehandlung des Gehäuses | pulverbeschichtet |
| Werkstoff der Abdeckung | PMMA klar |

Elektrische Ausführung

| | |
|---------------------------|-------------|
| Art der Steuerung | xFlex |
| Nennspannung | 220 - 240 V |
| Frequenz | 50 - 60 Hz |
| Spannungsart | AC/DC |
| Bemessungsleistung | 55,0 W |
| Schutzklasse | I |
| Anzahl der Betriebsgeräte | 1 |

Betriebsgerät

| | |
|--|---------------|
| Max. Anzahl der Betriebsgeräte an Leitungsschutzschalter B10 | 14 |
| Max. Anzahl der Betriebsgeräte an Leitungsschutzschalter B16 | 23 |
| Max. Anzahl der Betriebsgeräte an Leitungsschutzschalter C16 | 39 |
| Push Dim | Nein |
| Einschaltstrom je Betriebsgerät | 20 A / 284 µs |
| Ripple HF | 4 % |
| Ripple LF | 4 % |
| SELV | Nein |

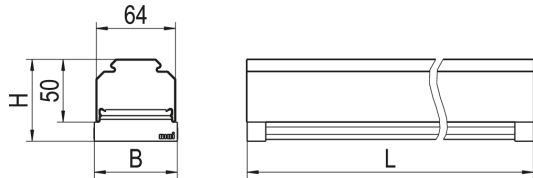
Lichttechnik

| | |
|-----------------------------------|----------------------------|
| Lichtlenker | Abdeckung längsprismatisch |
| Lichtaustritt | direkt |
| Lichtverteilung | symmetrisch |
| Ausstrahlungscharakteristik | breitstrahlend |
| Ausstrahlungswinkel | 94,75 ° |
| Ausstrahlungswinkel einstellbar | nein |
| UGR-Klasse | > 25 |
| Lichtstrom einstellbar | in Stufen |
| Bemessungslichtstrom | 8000 lm |
| Einstellbarer Lichtstrom | 3700 - 8000 lm |
| Leuchteneffizienz | 145 lm/W |
| Lichtstromanteil oberer Halbraum | 0,00 % |
| Lichtstromanteil unterer Halbraum | 100,00 % |

Leuchtmittel

| | |
|--|----------|
| Leuchtmittel | LED-M |
| Inklusive Leuchtmittel | Ja |
| Leuchtmittellanzahl | 1 |
| Farbwiedergabeindex Ra | ≥ 80 |
| Farbtemperatur | 5000 K |
| Lichtfarbe | 850 |
| Farbtemperatur einstellbar | Nein |
| Farborttoleranz (SDCM) | < 3 SDCM |
| Photobiologische Sicherheit | RG1 |
| Bemessungslebensdauer L80B50 (tq = 25 °C) | 80.000 h |
| Bemessungslebensdauer L80B10 (tq = 25 °C) | 65.000 h |
| Maximale Umgebungstemperatur L80B50 = 50.000 h | 40 °C |

Maßzeichnung



Abmessungen

| | |
|--------------|----------|
| Maß L | 1500 mm |
| Maß B | 67 mm |
| Maß H | 66 mm |
| Nettogewicht | 1,909 kg |

xFlex

| Pos | Φ | I | P | Ta (min) | Ta (max) |
|----------|----------------|---------------|-------------|---------------|--------------|
| 0 | 3700 lm | 140 mA | 26 W | -25 °C | 52 °C |
| 1 | 4100 lm | 158 mA | 29 W | -25 °C | 51 °C |
| 2 | 4600 lm | 179 mA | 33 W | -25 °C | 50 °C |
| 3 | 5200 lm | 201 mA | 37 W | -25 °C | 48 °C |
| 4 | 5700 lm | 221 mA | 40 W | -25 °C | 47 °C |
| 5 | 6100 lm | 238 mA | 43 W | -25 °C | 45 °C |
| 6 | 6500 lm | 255 mA | 46 W | -25 °C | 44 °C |
| 7 | 7000 lm | 275 mA | 50 W | -25 °C | 43 °C |
| 8 | 7500 lm | 296 mA | 53 W | -25 °C | 41 °C |
| 9 | 8000 lm | 316 mA | 55 W | -25 °C | 40 °C |

Die Lichtströme sind über die verschiedenen Stufen des xFlex einstellbar.

Hinweis: Die Werte im Bereich „Technische Daten“ beziehen sich auf die Werkseinstellung. Die Werkseinstellung ist durch **Fettdruck** hervorgehoben.

Produkthinweis

Material Geräteträger: Aluminiumprofil, stranggepresst

Hinweis Schadgasfestigkeit: Durch eine spezielle Beschichtung der LEDs weist das Produkt eine erhöhte Schadgasfestigkeit auf.

Hinweis LABS: Diese Leuchten sind für den Einsatz in lackverarbeitenden Betrieben außerhalb des Lackierbereichs bzw. außerhalb von lösemittelverarbeitenden Bereichen geeignet.

Hinweis Sanierung: Beim Austausch von T16/T26-Geräteträgern durch LED-Geräteträger sind zur Sicherung des Geräteträgers in der Tragschiene je zwei Sicherungsklammern zu montieren (siehe Tragschienenzubehör).

HACCP

Hinweis "Lebensmittelrecht":

Diese Leuchten entsprechen den Vorgaben des Lebensmittelrechtes im Sinne der Verordnung (EG) Nr. 853/2004 (HACCP) Anlage II Kapitel I Ziffer 2 a, b Kapitel II Ziffer 1c im Bereich von Leuchten. Sie sind geeignet für den Einsatz in der Lebensmittelindustrie.

Ausschreibungstext

Geräteträger VLGFP der RIDI LINIA-Produktfamilie. Lichtlenkung durch Abdeckung längsprismatisch, Ausstrahlungscharakteristik symmetrisch, breitstrahlend, Lichtaustritt direkt. Leuchtmittel LED-M eingebaut, Austausch durch Fachkraft möglich. Die Leuchte generiert einen Bemessungslichtstrom von 8000 lm in Lichtfarbe 850. Die hohe LED-Lebensdauer ermöglicht einen langen Einsatz bei gleichbleibender Beleuchtungsgüte. Hohe Lichtqualität durch eine Farbtoleranz von < 3 SDCM. Lichtstrom in Stufen einstellbar von 3700 - 8000 lm. Gehäuse aus Aluminium, schwarz, ähnlich RAL 9005, Schutzart IP54. Einfaches Einclippen zur elektrischen Kontaktierung und mechanischen Befestigung im systemgebundenem LINIA Tragschienensystem. Mit elektronischem Betriebsgerät xFlex. Austausch durch Fachkraft möglich. Nennspannung 220 - 240 V AC/DC 50 - 60 Hz.

Artikelnummer: 1551109SW
Artikelbezeichnung: VLGFP1501-5NDSW850B0800-RF
Produktkategorie: Geräteträger
Einsatzbereich: Bildung|Büro|Einzelhandel|Industrie|Lebensmittel
Leuchtenform: gerade
Verstellbarkeit: starr
HACCP zertifiziert: Ja
Maß L: 1500 mm
Maß B: 67 mm
Maß H: 66 mm
Montageart: Stromschiene
Montageort: Tragschiene
Anschlussart: Stromschienenadapter
Art der Verdrahtung: geeignet für Durchgangsverdrahtung
Anzahl Pole: 5
Farbe: schwarz, ähnlich RAL 9005
Schutzart: IP54
Stoßfestigkeitsgrad: IK03
Glühdrahtprüfung: 650 °C
Zulässige Umgebungstemperatur: -25 - 40 °C
Werkstoff des Gehäuses: Aluminium
Oberflächenbehandlung des Gehäuses: pulverbeschichtet
Werkstoff der Abdeckung: PMMA klar
Art der Steuerung: xFlex
Nennspannung: 220 - 240 V
Frequenz: 50 - 60 Hz
Spannungsart: AC/DC
Bemessungsleistung: 55,0 W
Schutzklasse: I
Lichtlenker: Abdeckung längsprismatisch
Lichtaustritt: direkt
Lichtverteilung: symmetrisch
Ausstrahlungscharakteristik: breitstrahlend
UGR-Klasse: > 25
Lichtstrom einstellbar: in Stufen
Bemessungslichtstrom: 8000 lm
Einstellbarer Lichtstrom: 3700 - 8000 lm
Leuchteneffizienz: 145 lm/W
Leuchtmittel: LED-M
Inklusive Leuchtmittel: Ja
Farbwiedergabeindex Ra: ≥ 80
Farbtemperatur: 5000 K
Lichtfarbe: 850
Farbtoleranz(SDCM): < 3 SDCM
Photobiologische Sicherheit: RG1
Bemessungslebensdauer L80B50 (tq = 25 °C): 80.000 h
Bemessungslebensdauer L80B10 (tq = 25 °C): 65.000 h
Energieeffizienzklasse Leuchtmittel: D