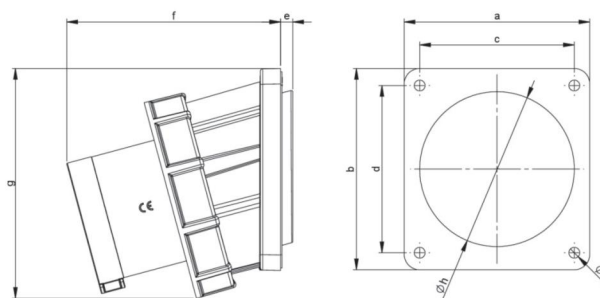
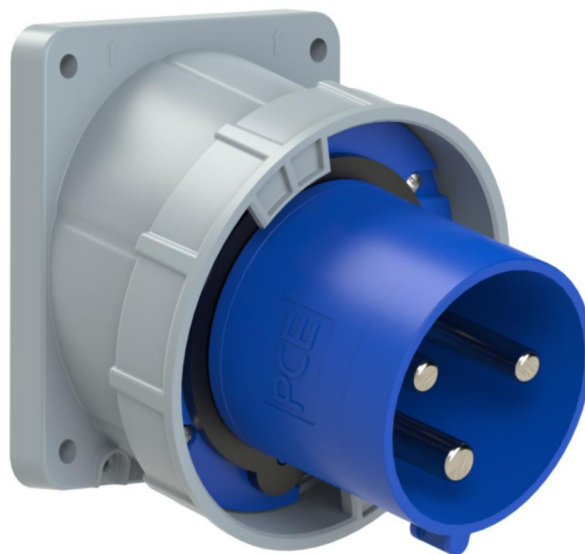


Artikel-Nr.	743-6
Bezeichnung	CEE-Anbaugerätestecker schräg 125A 3p 6h IP67 POWER TWIST
Langbeschreibung	CEE-Anbaugerätestecker schräg 125A 3p 6h IP67 POWER TWIST Gehäusematerial: PA6 Nennstrom: 125A Polzahl: 3 (2P+PE) Uhrzeit-Stellung: 6h Nennspannung/Frequenz: 200-250V~ / 50+60Hz Kontakte: Messing vernickelt, mit Pilotkontaktsstift Anschlusstechnik: Rahmenklemmen mit Schrauben Abmessungen (Flansch/Bohrung): 120x130 mm / 100x108 mm Schutzart: IP66/IP67
GTIN (EAN)	9003399068096
Ursprungsland	AT
Zolltarifnummer	85366990
Nettogewicht	0,833 kg
Verpackungsmenge	2
Mindestbestellmenge	2

ETIM 9.0	EC001319
IEC-Stromstärke	125 A
Spannung nach EN 60309-2	230 V (50+60 Hz) blau
Polzahl	3
Uhrzeit-Stellung	6 h
Kennfarbe	blau
Schutzart (IP)	IP67
Anschlusstechnik	Schraubklemme
Bauform	Anbaugerätestecker
Phasenwender	Nein
Steckrichtung	abgewinkelt
Werkstoff	Kunststoff
Kontaktmaterial	CuZn
Oberflächenbehandlung Kontakte	vernickelt

a	120 mm
b	130 mm
c	100 mm
d	108 mm
e	8 mm
f	139 mm
g	145 mm
h	100 mm
i	7 mm
Leitung flexibel	16-50 mm ²
Leitung starr	16-70 mm ²
Kontaktschrauben	450 Ncm
Verbindungsschrauben	200 Ncm
Abmantelungslänge	100 mm
Abisolierlänge	24-27 mm
Umgebungstemperatur	-25 – 40 °C
Temperaturbeständigkeit	-25 – 80 °C



<https://www.pcelectric.at/shop/de/?func=detail&artnr=743-6>

