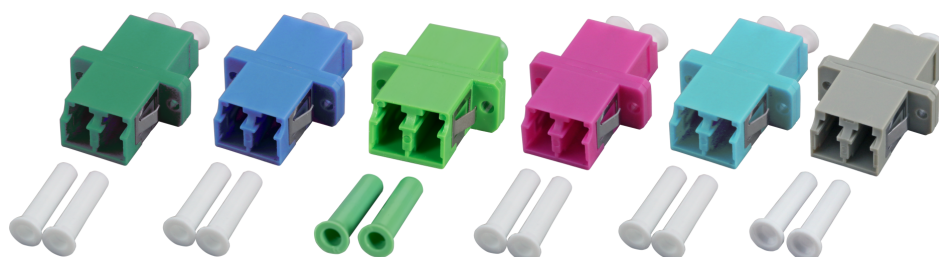


DATENBLATT

Kupplung LC Duplex OM1-2 beige



Beschreibung

LC Duplex Kupplungen im farbigen einteiligen Kunststoffgehäuse und Keramikhülse. Passen in SC-Simplex Ausbrüche. Befestigungsmöglichkeiten über Clips, auch über Blech- oder Gewindeschrauben diese sind als Zubehör erhältlich.

Allgemeine Daten

Befestigungsart	Schraube/einrasten
Einfügedämpfung 1310nm	-
Gehäuse Ausführung	Mit Flansch

General data

Höhe	9,3 mm
Interner Shutter	Nein
Zubehör	Blechschrabe

Mechanical characteristics

Bauform	SC-Simplex
Werkstoff des Gehäuses	Kunststoff
Werkstoff der Hülse	Keramik
Staubschutzkappe	Ja

Kabelaufbau

Steckverbindertyp Anschluss 2	LC-Duplex
Steckverbindertyp Anschluss 1	LC-Duplex

Abmessungen

Breite	22,0 mm
Länge	29,2 mm

Umgebungsbedingungen

Betriebstemperatur	-40 - 75 °C
--------------------	-------------

Dieses Datenblatt wurde maschinell am 09-09-2024 erzeugt. Technische Änderungen vorbehalten.



DATENBLATT

Kupplung LC Duplex OM1-2 beige

Lagertemperatur	-40 – 85 °C
-----------------	-------------

Standards, approvals, certifications

Konform zu Standard	IEC61754-20
---------------------	-------------

Verfügbare Varianten

ArtNr.	Bezeichnung	Ausführung	Kategorie	Farbe	Einfügedämpfung 1310nm	Einfügedämpfung 850nm	Geeignet für Faserart
53334.10M5	Kupplung LC Duplex OM5 limettengrün	LC/PC	OM5	limettengrün	-	< 0,15 dB	Multimode
53334.1	Kupplung LC Duplex OM4 erikaviolett	LC/PC	OM4	erika-violett	-	< 0,15 dB	Multimode
53357.31	Kupplung LC Duplex OM3 aqua	LC/PC	OM3	aqua	-	< 0,15 dB	Multimode
53348.32	Kupplung LC Duplex OM1-2 beige	LC/PC	OM2	beige	-	< 0,15 dB	Multimode
53350.31	Kupplung LC Duplex OS2 blau	LC/PC	OS2	blau	< 0,15 dB	-	Singlemode
53343.31	Kupplung LC/APC Duplex OS2 grün	LC/APC	OS2	grün	< 0,15 dB	-	Singlemode

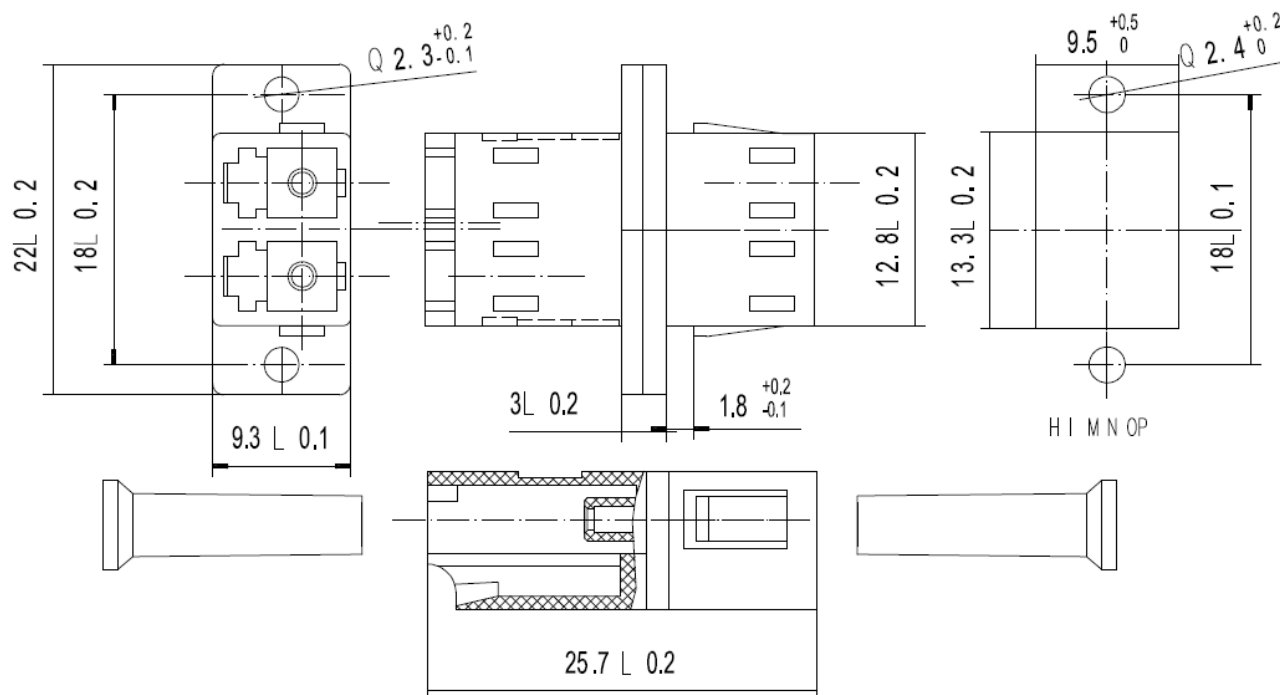
Zeichnungen

Dieses Datenblatt wurde maschinell am 09-09-2024 erzeugt. Technische Änderungen vorbehalten.



DATENBLATT

Kupplung LC Duplex OM1-2 beige



Dieses Datenblatt wurde maschinell am 09-09-2024 erzeugt. Technische Änderungen vorbehalten.