

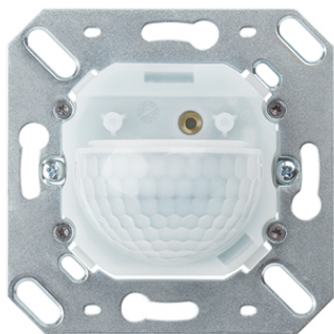
## PD 180/16 BASIC BMS DALI-2

### Artikelnummer

EB10432101

### GTIN

4015120432101



### Technische Daten

#### ALLGEMEIN

Gerätekategorie	Wandpräsenzmelder
Benutzerschnittstelle	DALI-Bus
Fernbedienbar	-
Konformität	CE, EAC, RoHS, WEEE
Garantie	5 Jahre

#### BEFESTIGUNG

Montageart	Unterputz / Gerätedose Ø 68 mm, Wandmontage, Aufputz
Montageort	Wand
Einbaumaß	Einbautiefe: 24 mm, Ø 60 mm
Anschlussart	Steckklemme
Anschließbarer Leiterquerschnitt	0,75 - 1,5 mm <sup>2</sup>

#### GEHÄUSE

Abmessungen	Länge 70 mm x Breite 70 mm x Höhe/Tiefe 53 mm
Gewicht	58 g
Werkstoff	UV-stabilisiertes Polycarbonat
Schutzart	IP20
Zulässige Umgebungstemperatur	-25 °C...+50 °C
Relative Luftfeuchte	5 - 93 %, nicht kondensierend

### Produktbeschreibung

- DALI-2-zertifizierter Wand-Präsenzmelder als Eingabegerät für DALI-2-Beleuchtungsanlagen
- Raumübergreifendes Lichtmanagement in Kombination mit ESYLUX APC-Steuereinheiten
- Alternativ in Gebäudemanagementsysteme von Drittherstellern mit DALI-2-Schnittstelle integrierbar
- Integrierter PIR-Sensor für DALI-2-Befehle gemäß IEC 62386-303 sowie Lichtsensor für Befehle gemäß IEC 62386-304
- 2x Tastereingang zum Anschluss konventioneller Taster (Tast- und Schaltbefehle werden als DALI-2-Befehle gemäß IEC 62386-301 bzw. -302 ausgegeben)
- Markenschalterkompatibel
- Ausführung in IP 44 geeignet für Feuchträume, Garagen, Kellerabgänge

#### ELEKTRISCHE AUSFÜHRUNG

Steuerungssystem	DALI-2
Schutzklasse	II
Nennspannung	9,5 - 22,5 V DC
Leerlaufstrom DALI	4 mA
Spitzenstrom DALI	10 mA

#### SENSORIK

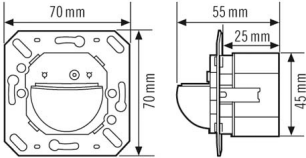
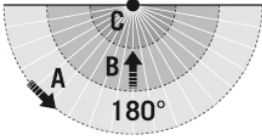
Erfassungswinkel	180° horizontal, 60° vertikal
Erfassungsreichweite quer	Ø 16 m
Erfassungsreichweite frontal	Ø 5 m
Erfassungsreichweite Präsenzbereich	Ø 3 m
Erfassungsbereich	bis zu 101 m <sup>2</sup>
Empf. Montagehöhe	1,1 m
Max. Montagehöhe	2,2 m
Lichtmessung	Mischlicht
Helligkeitswert	5 - 2000 lx

#### KANÄLE (BELEUCHTUNG / HLK)

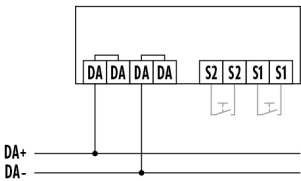
Tastereingang Beleuchtung	2
DALI-2 Gerätetyp	Eingabegerät nach -303 (Präsenz- und Bewegungsmelder), Eingabegerät nach -304 (Lichtsensor), Eingabegerät nach -301 (Taster), Eingabegerät nach -302 (Schalter, Absolutwerte)
Einschaltzeit	600 ms

PD 180/16 BASIC BMS DALI-2

Artikelnummer	GTIN
EB10432101	4015120432101

Maßzeichnung	Erfassungsbereiche	Erfassungsreichweite	
		Quer (A)	Ø 16 m
		Frontal (B)	Ø 5 m
		Präsenzbereich (C)	Ø 3 m

Schaltplan



Standardbetrieb mit optionaler Ansteuerung durch Schließtaster. Leitungslänge von Taster zu Präsenzmelder maximal 30 m.

Ausführliche Produktbeschreibung

- DALI-2-zertifizierter Wand-Präsenzmelder als Eingabegerät für DALI-2-Beleuchtungsanlagen
- Raumübergreifendes Lichtmanagement in Kombination mit ESYLUX APC-Steuereinheiten
- Alternativ in Gebäudemanagementsysteme von Drittherstellern mit DALI-2-Schnittstelle integrierbar
- Integrierter PIR-Sensor für DALI-2-Befehle gemäß IEC 62386-303 sowie Lichtsensor für Befehle gemäß IEC 62386-304
- 2x Tastereingang zum Anschluss konventioneller Taster (Tast- und Schaltbefehle werden als DALI-2-Befehle gemäß IEC 62386-301 bzw. -302 ausgegeben)
- Markenschalterkompatibel
- Ausführung in IP 44 geeignet für Feuchträume, Garagen, Kellerabgänge